

Información Importante

La Universidad de La Sabana informa que el(los) autor(es) ha(n) autorizado a usuarios internos y externos de la institución a consultar el contenido de este documento a través del Catálogo en línea de la Biblioteca y el Repositorio Institucional en la página Web de la Biblioteca, así como en las redes de información del país y del exterior con las cuales tenga convenio la Universidad de La Sabana.

Se permite la consulta a los usuarios interesados en el contenido de este documento para todos los usos que tengan finalidad académica, nunca para usos comerciales, siempre y cuando mediante la correspondiente cita bibliográfica se le de crédito al documento y a su autor.

De conformidad con lo establecido en el artículo 30 de la Ley 23 de 1982 y el artículo 11 de la Decisión Andina 351 de 1993, La Universidad de La Sabana informa que los derechos sobre los documentos son propiedad de los autores y tienen sobre su obra, entre otros, los derechos morales a que hacen referencia los mencionados artículos.

BIBLIOTECA OCTAVIO ARIZMENDI POSADA
UNIVERSIDAD DE LA SABANA
Chía - Cundinamarca

Creación de empresa
Curso Virtual en Hematología para Enfermería

Presentado por:

Lady Carolina Delgado Rincón

MarlÍ Jairixa Moreno Herreño

Presentado a:

Carlos Bernal

Facultad de Enfermería y Rehabilitación

Universidad de La Sabana

Chía

2016-2

Tabla de contenido

1. Introducción	8
2. Definición de Oportunidad de Negocio	9
3. Misión y Visión	12
4. Principios y Valores	12
5. Expansión del Negocio.....	13
6. Mapa de Procesos.....	13
7. Diagrama de Bloque.....	14
8. Costos	14
9. Proyección de Ventas y Utilidades.....	16
10. Referencias bibliográficas	18

1. Introducción

El cuidado es parte fundamental de la práctica y del conocimiento de la disciplina profesional de enfermería; este da sentido a la estructura de totalidad de los humanos y es un elemento unificador de todas sus dimensiones y expresiones (Ray, 1989).

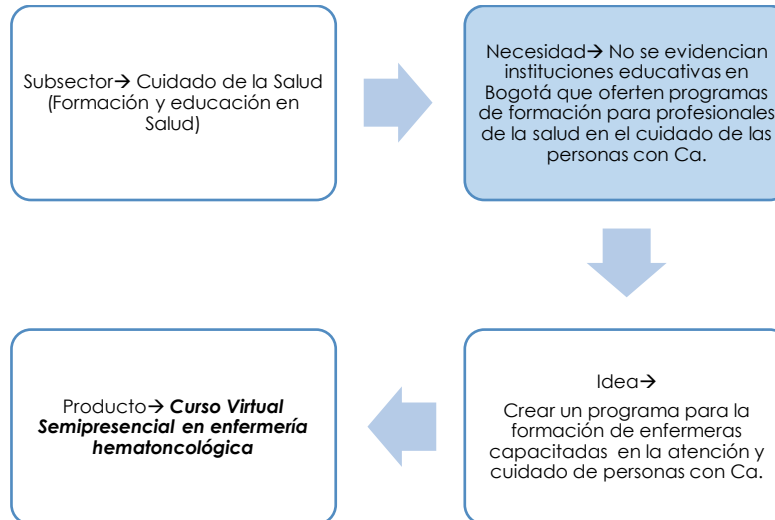
La base del cuidado esta basad en el conocimiento, cuando el personal de enfermería tiene un alto nivel de capacitación en un área desarrolla un plan de atención en enfermería eficaz brindando intervenciones oportunas para trabajar en la calidad de vida y el cuidado de la salud de los pacientes.

La hemato-oncología es la rama de la medicina que se encarga del estudio, diagnóstico y tratamiento de enfermedades benignas y malignas concernientes a las células y componentes sanguíneos.

- ✓ Enfermedades en glóbulos blancos como: leucopenias, leucemias, mielomas, linfomas etc...
- ✓ Enfermedades en los glóbulos rojos como: anemias congénitas y adquiridas
- ✓ Enfermedades de las plaquetas (purpuras) y factores de la coagulación como trombosis, hemofilias, von willebrand y trombastenias.

El número de pacientes con cáncer ha aumentado, actualmente en Bogotá hay 10.388 personas con Cáncer y de acuerdo a la Asociación Colombiana de Enfermeras en Hemato-Oncología solo hay 63 enfermeras capacitadas en esta área lo que nos da una relación de 1 enfermera por cada 165 pacientes. Las personas que sufren esta enfermedad tiene un alto grado de vulnerabilidad debido a esto su cuidado es de alta complejidad, un ejemplo de esto son los exámenes diagnósticos como biopsias de médula ósea, biología molecular, mielogramas y citometria de flujo, los constantes procedimientos transfusionales, eventos hemorrágicos con alta frecuencia, dolor crónico, el manejo de dispositivos médicos como catéter subcutáneo y catéter venoso central y el tratamiento y manejo de medicamentos de alto costo protocolizados como quimioterapia y anticuerpos mononucleares. Además de esto, es frecuente el desarrollo de trastornos mentales como depresión y trastorno afectivo bipolar.

2. Definición de Oportunidad de Negocio



Crear un curso virtual semipresencial en enfermería hemato-oncológica para capacitar a los profesionales de la salud en esta área, debido a que durante su pregrado no se oferta ningún tipo de capacitación en hemato-oncología y la demanda de pacientes con cáncer sigue aumentando. Además de esto en Bogotá existen 13 IPS con servicios de hemato-oncología a los cuales se les va a ofertar el servicio.

Servicios y Precios Ofrecidos

Curso para Enfermeras.

- **Objetivo**→ Desarrollar conocimientos, habilidades y las actitudes requeridas para que las enfermeras, que trabajen en los servicios Hematooncológicos para brindar un cuidado integral del paciente con cáncer y su familia en las distintas etapas de atención.
- **¿A quién va dirigido?**

Enfermeros y Enfermeras graduados y/o que trabajen en servicios hematooncológicos

- **Duración**

Enfermeras → 75 horas

50 horas virtuales+ 25 horas en laboratorios

Horario → Disponibilidad de Plataforma e Instalaciones

- **Valor**

Enfermeras→\$ 850.000

Plan de Estudio

Vulnerabilidad

- **Módulo 1 → 3 horas**

Introducción a la enfermería clínica en oncología

- **Módulo 2 → 4 horas**

Ciencia básica y biología del cáncer

- **Módulo 3 → 3 horas**

Efectos del Cáncer en el Paciente, en el Cuidador y su familia

Puntos de intervención para promover la trascendencia

- **Módulo 4 → 4 horas**

Modelo de Atención Enfermería

- **Módulo 5 → 4 horas**

Proceso de atención en el cuidado del paciente hematoncología.

Valoración de enfermería en el paciente hematoncológico

- **Módulo 6 → 4 horas**

Diagnósticos de Enfermería

Intervenciones de Enfermería en el Manejo del Cáncer

- **Módulo 7 → 2 horas**

Cuidado al final de la vida

- **Módulo 8 → 3 horas**

Toma de Decisiones y Comunicación

Factores personales y contextuales

Módulo 8 → 4 horas

Tratamiento del cáncer

Módulo 9 → 3 horas

Farmacología oncológica I

Módulo 10 → 3 horas

Farmacología oncológica II

Módulo 11 → 3 horas

Farmacología oncológica III

Módulo 12 → 4 horas

Hemoderivados y Transfusiones

Módulo 13 → 4 horas

Manejo de dispositivos subcutáneos implántales

Módulo 14 → 2 horas

Informática e Investigación Aplicada en el cuidado del cáncer

- Los módulos generales tienen una duración de 2 a 4 horas y los módulos específicos de farmacología duran 3 horas.
- Los laboratorios de simulación tienen de una duración de:
 - ✓ Farmacología → 10 horas
 - ✓ Manejo de dispositivos médicos → 10 horas
 - ✓ Transfusiones → 5 horas

Dictado por:

- Claudia Maricel Cerón

Enfermera Especialista II Fundación Cardioinfantil

Cuarto Piso Hospitalización Adultos Hematológica

Pregrado/ Universidad Nacional de Colombia Sede Bogotá

Especialista Enfermería Oncológica Pontificia Universidad Javeriana

Maestría en Enfermería de la Universidad Nacional

Facultad de Enfermería y Rehabilitación Universidad de La Sabana

Formación Académica

- ✓ Maestría/Magister Universidad Nacional de Colombia - Sede Bogotá Enfermería Con Énfasis en Salud Familiar Enero de 1999 - de 2002
- ✓ Caracterización de las familias con adolescentes gestantes desde la perspectiva de riesgo familiar y salud familiar Especialización Universidad de la Sabana
- ✓ Unisabana Educación y Asesoría Familiar Enero de 1995 – 1996
- ✓ Trabajo con familias de Chía Pregrado/Universitario Pontificia Universidad Javeriana -Sede Bogotá Enfermería

De las 10 facultades de enfermería de Bogotá ninguna oferta en su plan de estudios una materia troncal de hematología.

Nivel de Innovación

- ✓ Curso Virtual-Semipresencial
- ✓ Laboratorios de Simulación
- ✓ Plataforma virtual

3. Misión y Visión

Misión

Learning nurse es una institución especializada en el desarrollo de la educación virtual de calidad en hematología para enfermería, comprometida con el aprendizaje del cuidado holístico del ser humano a través del conocimiento. Con profesionales competentes y responsables en la formación integral de enfermeras con sentido humano en el cuidado del paciente hematológico y su familia, regido bajo los principios de la ley 115 de 1994 del ministerio de educación y el código Deontológico de enfermería. Afectando positivamente el núcleo social de los pacientes de hematología.

Visión

En el año 2020 ser reconocidos como la primera institución en Bogotá líder en la formación integral en educación y capacitación en hematología; logrando conquistar el mercado en la ciudad de Barranquilla como segundo objetivo a nivel nacional.

4. Principios y Valores

Principios

- ✓ Verdad
- ✓ Honestidad
- ✓ Transparencia
- ✓ Equidad

Valores

- ✓ Respeto
- ✓ Responsabilidad
- ✓ Liderazgo
- ✓ Solidaridad

- ✓ Compromiso

5. Expansión del Negocio

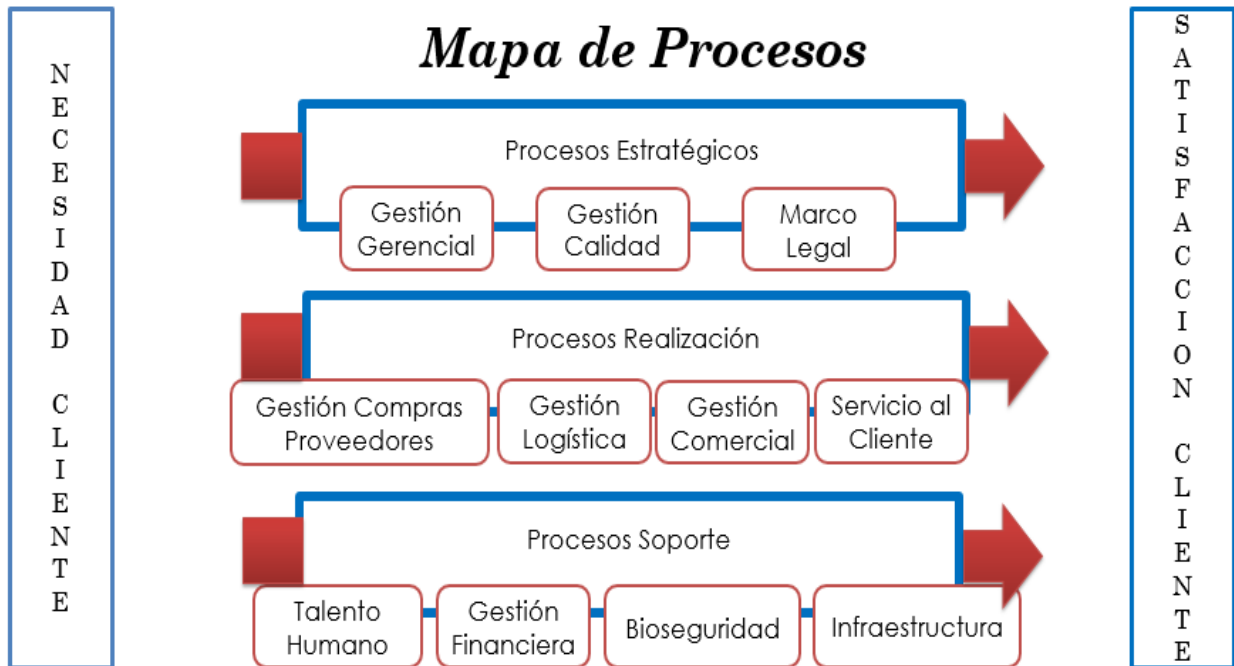
Instituciones hospitalarias con hematoncológica en Barranquilla:

- ✓ Hospital el Cari
- ✓ Clínica Porto azul
- ✓ Col sanitas Clínica del caribe
- ✓ Clínica de Hematoncológica Bonnadona

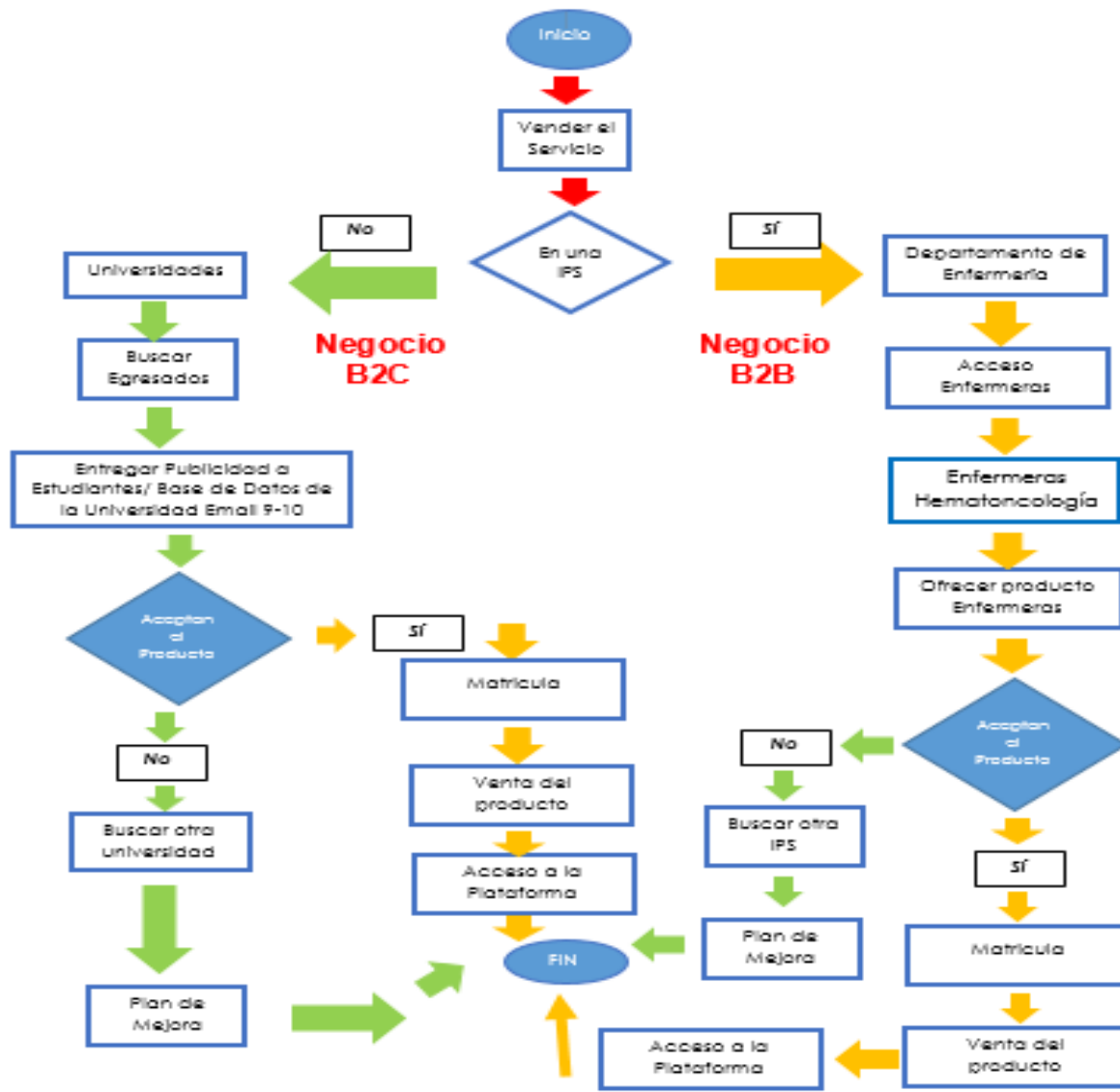
Universidades en Barranquilla que ofertan el programa de enfermería:

- ✓ Universidad del Norte
- ✓ Universidad Simón Bolívar
- ✓ Universidad Metropolitana de Barranquilla

6. Mapa de Procesos



7. Diagrama de Bloque



8. Costos

Costos Variables de Operación

Mano de Obra

Costo de horas catedra por laboratorios	\$750.000
---	-----------

Medio Ambiente

Costo de horas catedra por laboratorios	\$1.800.000
---	-------------

Costos Fijos de Operación

<i>Mano de Obra</i>	
Gerente General	\$1.500.000
Gerente Comercial	\$1.500.000
Ingeniero de Sistemas	\$1.500.000

<i>Materia Prima</i>	
Internet	\$150.000
Diseño Plataforma	\$2.500.000
Publicidad	\$260.000

<i>Maquina y/o Infraestructura</i>	
Equipos de Computo	\$187.500

<i>Método</i>	
Información en la Red	\$285.000
Contenido de la Plataforma	\$3.000.000
Mantenimiento de la Plataforma	\$1.000.000

Medio Ambiente

Laboratorios y Salones

\$800.000

Total → \$12.682.500

Punto de Equilibrio

Costos Fijos	Costos Variables	Total
\$12.682.500	\$2.550.000	\$15.232.000

Precio del Curso → \$850.000

$\$15.232.000 / \$850.000 =$
Punto de Equilibrio
17.9

Participación en el mercado potencial:
Solo Bogotá para cubrir costos fijos y variables:
Población objetivo:
14.213
 $18/14.213 = 0,12\%$

Conclusión
El proyecto es viable
Pues genera utilidades con solo el 0,12% del Mercado Objetivo

9. Proyección de Ventas y Utilidades

Primer Año

Mes	Unidades a vender	Ventas	Costos fijos	Costos variables	Utilidad	Participación en el mercado Objetivo
1	18	\$15.300.000	12.682.500	2.550.000	\$67.500	0,127%
2	20	17.000.000	12.682.500	2.550.000	\$1.767.500	0,141%
3	22	18.700.000	12.682.500	2.550.000	\$3.467.500	0,155%
4	24	20.400.000	12.682.500	2.550.000	\$5.167.500	0,169%
5	26	22.100.000	12.682.500	2.550.000	\$6.867.500	0,183%
6	28	23.800.000	12.682.500	2.550.000	\$8.567.500	0,197%
7	30	25.500.000	12.682.500	3.300.000	\$9.517.500	0,211%
8	32	27.200.000	12.682.500	3.300.000	\$11.217.500	0,225%
9	32	27.200.000	12.682.500	3.300.000	\$11.217.500	0,225%
10	32	27.200.000	12.682.500	3.300.000	\$11.217.500	0,225%
11	32	27.200.000	12.682.500	3.300.000	\$11.217.500	0,225%
12	32	27.200.000	12.682.500	3.300.000	\$11.217.500	0,225%
TOTALES	328	\$ 278.800.000	\$ 152.190.000	\$ 35.100.000	\$ 91.510.000	

Segundo Año

Mes	Unidades a vender	Ventas	Costos fijos	Costos variables	Utilidad	Participación en el mercado Objetivo
13	32	27.200.000	8.157.500	2.550.000	\$14.992.500	0,225%
14	34	28.900.000	8.157.500	2.550.000	\$16.692.500	0,239%
15	34	28.900.000	8.157.500	2.550.000	\$16.692.500	0,239%
16	34	28.900.000	8.157.500	2.550.000	\$16.692.500	0,239%
17	36	30.600.000	8.157.500	2.550.000	\$18.392.500	0,253%
18	36	30.600.000	8.157.500	2.550.000	\$18.392.500	0,253%
19	36	30.600.000	8.157.500	3.300.000	\$18.392.500	0,253%
20	38	32.300.000	8.157.500	3.300.000	\$20.092.500	0,267%
21	38	32.300.000	8.157.500	3.300.000	\$20.092.500	0,267%
22	38	32.300.000	8.157.500	3.300.000	\$20.092.500	0,267%
23	40	34.000.000	8.157.500	3.300.000	\$21.792.500	0,281%
24	40	34.000.000	8.157.500	3.300.000	\$21.792.500	0,281%
TOTALES	436	\$ 370.600.000	\$ 97.890.000	\$ 48.600.000	\$ 224.110.000	

DISMINUCION DE LOS COSTOS FIJOS EN 35,68% Y UN AUMENTO DE COSTOS VARIABLES DE 22,72%EN EL SEGUNDO AÑO

Tercer Año

Mes	Unidades a vender	Ventas	Costos fijos	Costos variables	Utilidad	Participación en el mercado Objetivo
25	40	34.000.000	16.182.500	4.800.000	\$13.017.500	0,28%
26	40	34.000.000	16.182.500	4.800.000	\$13.017.500	0,28%
27	40	34.000.000	16.182.500	4.800.000	\$13.017.500	0,28%
28	42	35.700.000	16.182.500	4.800.000	\$14.717.500	0,30%
29	42	35.700.000	16.182.500	4.800.000	\$14.717.500	0,30%
30	42	35.700.000	16.182.500	4.800.000	\$14.717.500	0,30%
31	42	35.700.000	16.182.500	4.800.000	\$14.717.500	0,30%
32	44	37.400.000	16.182.500	4.800.000	\$16.417.500	0,31%
33	44	37.400.000	16.182.500	4.800.000	\$16.417.500	0,31%
34	44	37.400.000	16.182.500	4.800.000	\$16.417.500	0,31%
35	44	37.400.000	16.182.500	4.800.000	\$16.417.500	0,31%
36	44	37.400.000	16.182.500	4.800.000	\$16.417.500	0,31%
TOTALES	508	\$ 431.800.000	\$ 194.190.000	\$ 57.600.000	\$ 180.010.000	

AUMENTO DE LOS COSTOS FIJOS EN 98,3% Y UN AUMENTO DE COSTOS VARIABLES DE 18,5 %EN EL TERCER AÑO

10. Referencias bibliográficas

- www.fsfb.org.co/node/358
- www.aeoc.co/
- www.umariana.edu.co/dip-oncologia.html
- <https://www.minsalud.gov.co/salud/publica/PENT/Paginas/Enfermedades-no-transmisibles.aspx>
- <http://www.mineduccion.gov.co/1759/w3-article-235796.html>
- www.mineduccion.gov.co/1621/articles-310917_archivo_pdf_brochure.pdf
- http://www.mineduccion.gov.co/sistemasdeinformacion/1735/articles-212352_bogota.pdf
- <http://www.unitecnologica.edu.co/educacionadistancia/sites/default/files/Lineamientos%20para%20dise%C3%B1o%20y%20desarrollo%20de%20cursos%20virtuales%20-%20v2015.pdf>
- http://www.mineduccion.gov.co/1759/articles-355413_recurso_pdf_FAQ.pdf
- http://www.mineduccion.gov.co/1621/articles-216551_archivo_pdf_decreto4904.pdf