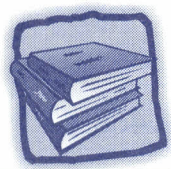


Actualidad Universitaria

2007
Martes 30 de enero

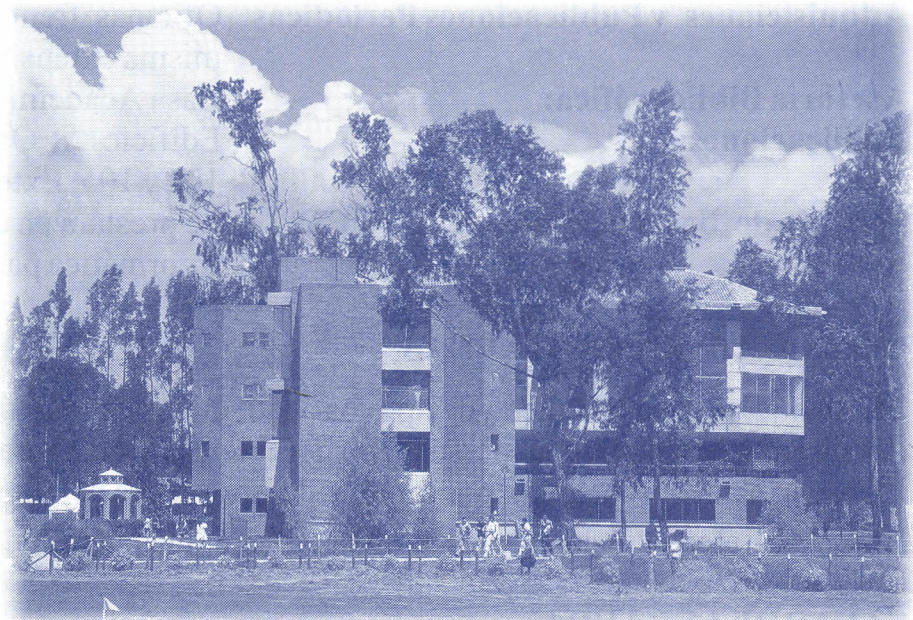
Boletín Informativo para la comunidad universitaria Comunicación Organizacional Año 3 No 140



CAMBIO TEMPORAL DE LA BIBLIOTECA POR TERMINACIÓN DE SU PRIMER MÓDULO

Nos es grato anunciarle a toda la comunidad universitaria que dentro de 8 semanas, aproximadamente, pondremos a su disposición todos los servicios de la Biblioteca distribuidos en los cuatro pisos de su primer módulo.

Allí, el usuario encontrará cómodos espacios para el estudio y la lectura, facilidad para la consulta de las colecciones distribuidas por niveles, puestos de trabajo individual, salas de seminario, cubículos individuales para investigadores y una sala especial para profesores.



Dentro de unas pocas semanas, las puertas de la Biblioteca estarán abiertas a la comunidad universitaria.

En esta etapa final, se ha tenido en cuenta la integración del diseño de interiores con la apreciación del paisaje sabanero.

Estamos seguros de que la comunidad universitaria hará frente a este proceso de transición con el optimismo y las expectativas propios de todo cambio.

LA SEDE D, UBICACIÓN TRANSITORIA

La Biblioteca continuará prestando los servicios de las colecciones y de su personal administrativo de manera provisional en el edificio D (Plaza de Los Arcos), mientras culminan las obras. En las aulas 106 y 107 de esta sede, con su correspondiente pasillo, encontrarán las colecciones y los servicios de préstamo y consulta de pantallas, con una señalización adecuada.

La Biblioteca funcionará con estantería cerrada, es decir, el usuario después de hacer la consulta en pantalla, presentará su solicitud a las referencistas y auxiliares, quienes se encargarán de la correspondiente búsqueda.

El módulo de Circulación y Préstamo estará ubicado a la entrada del pasillo de la Sede D. Siguen vigentes las normas para el préstamo de materiales. (Ver folleto de la Biblioteca).



DIRECTORIO DE LAS OFICINAS ADMINISTRATIVAS

Dirección Académica: Funciona ahora en el edificio E2, oficina 212, ext 1468.

Sub-Dirección Técnica: en el mismo edificio, oficina 209, ext. 1461.

Adquisiciones y Publicaciones Periódicas: Oficinas frente a Conavi; comparten la misma extensión, 1462.

Asesoría Bibliográfica: Casa Académica, Oficina. 102, ext. 1422

Publicaciones: Edificio A, Oficinas frente a las aulas 104 y 105, Extensiones: 1411 y 1412.

Servicio de bases de datos on line y CD: Se prestará en el Edificio B, en el Área de Informática para la Docencia.

CONSULTA EN PANTALLAS

Las pantallas para búsqueda de apoyos académicos estarán ubicadas cerca de la puerta de entrada a la sede D, con personal disponible para colaborar en este proceso.

El usuario puede consultar por Internet dentro y fuera del Campus:

<http://biblioteca.unisabana.edu.co>. Las colecciones se actualizarán continuamente.

SALAS DE LECTURA

La Biblioteca instalará varias carpas contiguas a su sede transitoria, las cuales remplazarán en lo posible, los espacios para leer y estudiar.

Es bueno tener en cuenta la proximidad de la Biblioteca al Instituto Caro y Cuervo y de la Casa de la Cultura de Chía, como posibles recursos para consulta bibliográfica.

Agradecemos a la comunidad universitaria su colaboración, para adaptarse a las circunstancias durante este corto período de tiempo, surgidas de la exigencia de hacer de la biblioteca un punto de encuentro académico e investigativo, a la altura de nuestra universidad.