

# Listos para la reacreditación

## La Sabana vive la Cultura de la Calidad

Como hemos venido evidenciando en las anteriores ediciones especiales de Actualidad, la Universidad ha logrado un importante avance y desarrollo en los últimos cuatro años, lo que demuestra su clara vocación y compromiso con la calidad. En esta edición podrás descubrir más datos sobre el estado de La Sabana a 2009-1 según los resultados del más reciente Proceso de Autoevaluación.

## Proyección Social

**116**

Actividades de cooperación interinstitucional en un año

**134**

Consultas atendidas a entidades públicas y privadas en un año

**65**

Participaciones en redes en un año

**16**

Proyectos interinstitucionales en un año

**63**

Proyectos de asesoría y consultoría con participación de profesores en un año

**54**

Participaciones en comités regionales, nacionales e internacionales en un año

**92**

Convenios internacionales activos

**46**

Eventos académicos realizados en un año

## Concurso

# “Listos para la Reacreditación Institucional”

No te quedes sin la posibilidad de ganarte un HP mini 110-1140LA\*. Sólo debes diligenciar los cupones que aparecerán en Actualidad Universitaria y en las ediciones especiales sobre el tema del concurso: *Listos para la Reacreditación Institucional*.

Consulta las bases de concurso en:  
[www.actualidaduniversitaria.net](http://www.actualidaduniversitaria.net),  
edición No. 972.



Consulta las respuestas del cupón No. 4 y diligencia el cupón No. 4 en la página D.

\*Características:  
Procesador : Intel Atom N270  
Memoria ram: 2gb  
Disco duro: 250GB  
Pantalla: 10.1 pulg  
Webcam integrada  
Lan Ethernet 10/100  
Wireless + bluetooth  
Sistema : Windows 7 starter



## Visibilidad e Impacto en el Entorno

De 0 a **5**

Revistas de la Universidad indexadas por *Publindex*

**81**

Ponencias presentadas en congresos nacionales e internacionales en un año

De 10 a **33**

Distinciones académicas recibidas por los profesores en un año

**143**

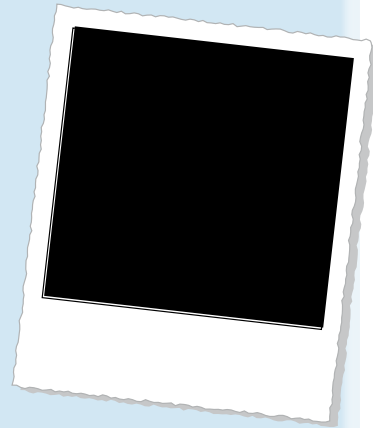
Participaciones en seminarios, foros, conferencias nacionales e internacionales en un año

**89%**

De graduados de programas de pregrado laboralmente activos

**12.000**

Participantes en programas de perfeccionamiento y educación continua en un año



## Becas y Créditos Educativos

**2.726**

Becas otorgadas en promedio anual

**4.543**

Millones destinados a becas de pregrado en un año

**822**

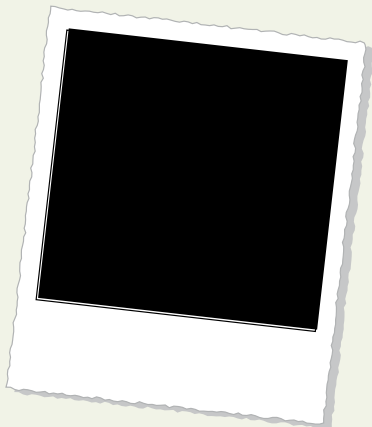
Millones destinados a becas de postgrado en un año

**4.899**

Estudiantes de pregrado beneficiarios de créditos educativos en un año

**18.208**

Millones otorgados a estudiantes de pregrado en créditos educativos en un año



## Planta Física

**6**

Sedes para el desarrollo de las funciones institucionales

**30.534**

Metros cuadrados de área construida

**1,02**

Metros cuadrados por estudiante

**81**

Aulas de clase

**2**

Nuevos edificios en construcción

**150**

Nuevos lugares de parqueo

**458**

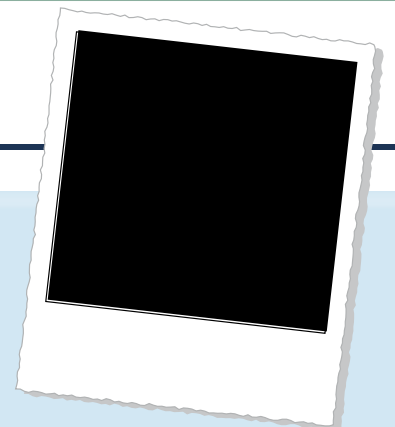
Oficinas de profesores y administrativos

**19**

Salas de estudio o lectura

**2**

Nuevos puntos de comida (Punto Verde y Punto Café)



# Sistemas Informáticos

30

Módulos o aplicativos informáticos apoyan la gestión académica

1

Nuevo sistema de biblioteca (*Aleph 500*)

1

Nueva intranet de la Universidad (Portal Servicios)

25

Módulos o aplicativos informáticos apoyan la gestión administrativa

1

Sistema Administrativo y Financiero Integrado (ERP)

## Otros destacados avances que tuvo la Universidad en el período comprendido entre 2005-I y 2009-I fueron los siguientes:

1. **Nuevo Reglamento de Escalafón de Profesores** que estimula la producción académica e investigativa del profesor insertada en estándares nacionales e internacionales.
2. **Adquisición de la Clínica Universitaria** que favorece el fortalecimiento de la investigación y de las prácticas académicas, especialmente de los programas del Área de la Salud. Hasta finales de 2008, la Universidad tuvo suscrito un convenio con la Fundación Teletón para administrar la clínica durante 30 años.
3. **Nueva Agenda Académica Anual** que facilita la planeación del trabajo del profesor para su desarrollo académico y personal articulado con el Plan de Desarrollo de la unidad y de la Universidad.
4. **Reforma al Reglamento de Estudiantes de Pregrado** que busca una mejor armonía con el sistema de créditos académicos y con la flexibilidad curricular.
5. **Modelo de Empresa Familiarmente Responsable** que busca conciliar trabajo-familia a través de políticas y acciones de bienestar para sus empleados. Este modelo le significó a La Sabana un reconocimiento en el año 2008 a las diez mejores empresas colombianas familiarmente responsables entre 102 empresas valoradas.
6. **Fusión de dos grandes institutos: Forum y Postgrados**, que procura la ampliación de su capacidad y la generación de sinergias para la creación de propuestas innovadoras de educación continua y especializaciones, principalmente para el sector empresarial.
7. **Sistema de Gestión de la Calidad para la Prestación de Servicios de Apoyo a la Academia**, implementado bajo la Norma ISO 9001:2008, que promueve la gestión por procesos y el enfoque a la satisfacción de los beneficiarios de los productos o servicios resultantes de esa gestión.
8. **Estudios de seguimiento a graduados** que permiten conocer la trayectoria académica y laboral de los exalumnos, así como la pertinencia de la formación impartida en los programas de la Universidad.
9. **Nueva emisora virtual (Unisabanaradio.tv)**, medio audiovisual de formación y entretenimiento al servicio de la comunidad universitaria y de la sociedad en general, que transmite 40 programas entre culturales, de opinión, deportivos e institucionales.
10. **Memorias de proyección social** donde por primera vez se recopila la información sobre proyectos y acciones de proyección social de todas las unidades académicas, atendiendo a los indicadores definidos institucionalmente.

**Por todo lo anterior, estamos...  
¡listos para la Reacreditación Institucional!**



## Cupón No. 4

# “Listos para la Reacreditación Institucional”

Nombre del estudiante:

Código del estudiante:

Programa académico:

De acuerdo con los resultados de la Autoevaluación Institucional, La Sabana a 2009-1 registró:

1. ¿Cuántos proyectos de asesoría y consultoría con participación de profesores en un año?  
▶
2. ¿Cuántos millones destinados a becas de pregrado en un año?  
▶
3. ¿Cuántas salas de estudio o lectura?  
▶
4. ¿Cuántas revistas de la Universidad indexadas por *Publindex*?  
▶
5. ¿Cuántos nuevos edificios en construcción?  
▶

Recuerda que puedes consultar las anteriores ediciones de Actualidad Especial sobre el tema del concurso en la siguiente dirección electrónica: [www.actualidaduniversitaria.net](http://www.actualidaduniversitaria.net)  
Ediciones 972 y 974

**El estudiante que participe debe depositar el cupón diligenciado los buzones ubicados en los siguientes puntos de comida dentro el Campus:  
El Embarcadero, Punto Café y Los Kioscos.**

El programa académico que registra el mayor número de estudiantes participantes en el concurso “Listos para la Reacreditación Institucional” es

**DERECHO**

