

Martina Leon

Por lo que se va a enajenar en Ter

Mayo en 1825 0 11 2  
P. 82. en 21 Jun<sup>o</sup> con Ambascio - 0 17 0  
P. 82. de 1825 11

Trabajo 224 dias en hacer  
224 queiro y gana 14 p. do.  
26 a medio p. de obra, seg. pide el trian 11. 2

Se le restan p. el año 11  
cumplido en 1.º de marzo  
en 1829 11 p. de entrego en

12 de mayo en 1829

27 dias los tres dias y no  
224, pues los queiros fueren 284  
esto es, en 260 dias a un queiro, y  
en 12 dias a 2 queiros, q. hacen  
los 284 queiros, y 272 dias q.  
hacen 11 p. llevo 14 p. 21 y rele  
restan 2 p. 6 r.

P. 15 de la ... 2 1/2

P. 27. por ... 11 0 1/2

P. 47. con su mando. dir. 6 ... 1 0 1/2

P. 127. en 21 de dho ... 11 1/4

P. 1 p. con ... el 19 febr 820 ... 11 0 0

p. bayes ... 2 6 1/2

7 14 1/2

A 8 1/2



Sigue ganando como queiro 13 p.  
p. año, q. p. de ras. cada mes.  
Por todo 10 p.

P. 1 p. llevo en 10 de Mayo 1830 ... 2 1/2

Por p. llevo en 4 de Julio ... 2 1/2

Por p. en 30 de Dbre. ... 2 1/2

P. 1 p. en 12 de Feb. ... 1 1/2

P. 1/2 de carne en Nov del 830 ... 5

P. 2 r. q. le llevo sa Marido en 20 ... 2

de Marzo ... 11

P. 12 r. en 22 de Mayo ... 11 1/2

11 9 3/4

11 3 1/2

Llevo hoy 30 de Mayo de 1831 ... 11 3 1/2

Son 13 p. 2 y con 14 p. pagado 13 1/2

en 2 meses a Trinidad Cam en  
se por ausencia de esta con los  
15 p. del año cumplido en otro

Martina Leon

Por lo que se va a enajenar en Ter

Mayo en 1825 0 11 2  
P. 82. en 21 Jun<sup>o</sup> con Ambascio 0 1 0  
P. 82. de 1825 11

Trabajo 224 dias en hacer  
224 queiro y gana 14 p. do.  
26 a medio p. de obra, seg. pide el trian 11 2

Se le restan p. el año 11  
cumplido en 1.º de marzo  
en 1829 11 p. de entrego en

12 en mayo en 1829

276  
Son 276 dias los que se han y no  
224, pues los que se fueron 284  
esto es, en 260 dias a un queiro, y  
en 12 dias a 2 queiros, q. hacen  
los 284 queiros, y 272 dias q.  
hacen 11 p. llevo 14 p. 21 y rele  
restan 2 p. 6 r.

P. 15 lb. lana 2 11 2

P. 27. por 11 0 11 2

P. 47. con su mando. dire. 6 1 0 1 1

P. 127. en 21 en dho 11 11 4

P. 1 p. con m. de el 19 febr 820 11 1 0

p. bayes 2 6 11 0 2

7 14 11 5

A. 8 11 11 2



Sigue ganando como queiro 13 p.  
p. año, q. p. de ras. cada mes.  
Por todo 10 p.

P. 1 p. llevo en 10 de Mayo 1830 11 2 11 11

10 p. llevo en 1 de Julio 11 2 11 11

10 p. en 30 de Dbre. 11 2 11 11

1 p. en 12 de Feb. 11 1 11 11

P. d. carne en Nov del 1830 11 11 5 11

P. 2 r. q. le llevo sa Marido en 20 11 2 11

de Marzo 11 11 11

P. 12 r. en 22 de Mayo 11 11 11

11 9 11 3 11

11 3 11 11

Llevo hoy 30 de Mayo de 1831 11 3 11 11

Son 13 p. 2 y con 14 p. pagado 13 11 2 11

en 2 meses a Trinidad Cam en  
se por ausencia de esta con los  
15 p. del año cumplido en otro

Mariana Bamba

P. la f. 86 del libro viejo ——— 11 0/10  
 P. 1027 en L. N. N. 827 p. v. 1/2 ——— 0 0 1/2  
 P. 81 en 29. Abre, con Tore ——— 0 1/10

1832 Inerito Zuiras

P. 21 en 31 de D. C. B. ——— 11 1/2  
 Q. 2 almanac ——— 11 1/2  
 D ——— 11 1/2  
 G ——— 11 2 3/4  
 N. 18 de 1833 ——— A ——— 1 1/2



*[Faint, illegible handwriting at the top of the page, possibly bleed-through from the reverse side.]*

*[Faint, illegible handwriting in the middle section of the page.]*



1832 M<sup>a</sup>. Santa Lame  
Angel Lame

P. un sayo en 19 de Junio Su. "

J — — 11 423  
A — — 11 313

1833

P. 1<sup>o</sup> en 14 de Dics<sup>a</sup> Su. "

P. 2<sup>o</sup> en 31 de id. . . . "

P. 1<sup>o</sup> q. llebo y no estaba "

carpado y 1<sup>o</sup> en 8 Marzo 2<sup>o</sup> "

P. a carne en Febro — — "

P. do almorz<sup>o</sup> man — — "

P. 3<sup>o</sup> en 12 de Febre . . . "

J — — 111 511

J — — 611 411

A — — 111 711

Chaqueia 311 "

N. 18 de 111 111 111 111



1821  
 1822  
 1823  
 1824  
 1825  
 1826  
 1827  
 1828  
 1829  
 1830  
 1831  
 1832  
 1833  
 1834  
 1835  
 1836  
 1837  
 1838  
 1839  
 1840  
 1841  
 1842  
 1843  
 1844  
 1845  
 1846  
 1847  
 1848  
 1849  
 1850  
 1851  
 1852  
 1853  
 1854  
 1855  
 1856  
 1857  
 1858  
 1859  
 1860  
 1861  
 1862  
 1863  
 1864  
 1865  
 1866  
 1867  
 1868  
 1869  
 1870  
 1871  
 1872  
 1873  
 1874  
 1875  
 1876  
 1877  
 1878  
 1879  
 1880  
 1881  
 1882  
 1883  
 1884  
 1885  
 1886  
 1887  
 1888  
 1889  
 1890  
 1891  
 1892  
 1893  
 1894  
 1895  
 1896  
 1897  
 1898  
 1899  
 1900



M.<sup>a</sup> Almaguerana

P. la f. III del libro viejo

Nicolai Leon de f. 59 tota 8 1/2 3 1/2

De Hojas B. en un día de C.

P. la cabeza de Caba de

ca. g. se mató p. rupta 11 6

g - 11 4 1/2

g - 25 1/2 2 1/2

1832.

A - 16 1 1/2

P. 2p. en 30 de Dic. 11 2 1/2

con su hijo . . . . . 11 2 1/2

P. seri alud man . . . . . 11 1 1/2

P. 2p. en 10 de Mayo 11 2 1/2

P. 2p. en 22 deebre 11 2 1/2

P. 4 lib' lana . . . . . 11 1 1/2

g - 11 8 1/2

g - 24 1/2 6 1/2

N. 18 de 1833 - A - 16 1/2 6 1/2



Getrudis Flor  
P. 2. W. lana. ag. 10. 1828. 23/4

1823 Dolores Luliva

P. 2. bayeta a hr. en

9 de 8 hr. 11 5/11

Ganso — — — 11 2/6

N. 18 de 1833 — — — 11 1/6





M. Antonia Pome

P. la f. III v. del lib. am n. 110.5

1832

P. sp. en 11 de Marzo - - 11.511

P. en el mes de Marzo - - 11.511  
 P. en el mes de Abril - - 11.511  
 P. en el mes de Mayo - - 11.511  
 P. en el mes de Junio - - 11.511  
 P. en el mes de Julio - - 11.511  
 P. en el mes de Agosto - - 11.511  
 P. en el mes de Septiembre - - 11.511  
 P. en el mes de Octubre - - 11.511  
 P. en el mes de Noviembre - - 11.511  
 P. en el mes de Diciembre - - 11.511



Francia Leon Eug. 57<sup>o</sup> Cam.  
P. 7<sup>o</sup> de la 1<sup>a</sup> a, ag. 10-1828 L. 3<sup>o</sup>  
Firma de Conferencia de la de fer  
la misma  
P. 1<sup>o</sup> de la 1<sup>a</sup> a p. 2<sup>o</sup>



ayo - Manuela Carreras

P. taf. 113 del lib. viejo - n. o. s.

1832. Carmela Carrayo

P. 1p. en 16 de Marzo - n. s. u.

P. 10r. g. le dio Vicenta - n. s. u.

P. 11r. en 10 de Abril - n. s. u.

32 dias pagadas - n. s. u.

P. 4r en 30 de 8bre - n. s. u.

P. 4r en 16 de 8br - n. s. u.

P. 2r. bayeta a la en - n. s. u.

9 de 8bre de 1833 - n. s. u.

P. 4r. en 12 de 9bre - n. s. u.

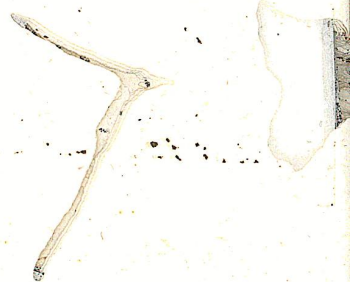
P. 2r. en 12 de 9bre - n. s. u.

P. 2r. en 12 de 9bre - n. s. u.

N. 18 de 1833 - n. s. u.



*[Faint, mirrored handwritten text, likely bleed-through from the reverse side of the page.]*



Nicolas Leon

P. la f. 82 v. del libro viejo	0 2 4
P. 2 @ carne y 2 mas	0 1 0
Capitacion de	0 0 4
P. 2p. 1h Jun. 828	0 2 0
Por lat. en 6 Julio de Nueva	0 0 1
P. 82. 26 mayo	0 1 1 2
P. 3p. en 26 mayo	0 3 1 0
P. 82. 19. set	0 3 1 0
P. 4p. en 4 de Nov	0 0 4
P. 82. 11 Nov	0 1 1 0
P. 82.	0 2 1 0
P. lat. 3 de fe	0 0 1 4
Pag. en 21 de Dtoe al 1827, con 2p. de 1685 incluidos 3 alms. de papas.	
27. en 8 de ene. 1828	0 0 2
Indu. en esta lleva 42 lb con 1/2 Jac	
pag. en 5 dias ml. q. hacia en	5 1 7
Cafae	7 4 6
1/2 @ carne y 1 tripa 3p	1 0 0
P. 2p. 76 marz	2 5 0
P. lat. 2 de Abr	0 1 1 1 1 1
P. 2p. en mayo	0 1 1 2 1 1
P. lat. 25 mayo	2 1 1 4
P. 1/2 amarr. p. setas	5 1 1
P. 82. 15 Jun. en ta. a lat. y 2 v. lievedo	
P. 82. en 2 v. bay. a lat. y 2 v. lievedo	2 1 1 6
a 3p. en 27 de Julio	5 1 1 0
P. 82. con Juan Salgado 23 Ago	2 1 1 0
P. 2p. en 21 de set. 1828	2 1 1 0
P. lat. 2p. con Fern. de Melende	0 1 1 2
P. 6p. en 9 Nov. 1828	6 1 1 0
Por una tripa 3p	0 1 1 3
P. 2p. en 23 de Nov	0 1 1 2
P. 3p. 30 Nov	2 1 1 0
P. 5p. a Torre q. le debian	0 1 1 5
1 8d	1 1 1
7 cat	0 1 1 4
P. 2p. 29 marzo	2 1 1 0
lat. 11 de abril	0 1 1 4
P. 3p. en 23 mayo	3 1 1 0
	2 6 1 4
P. la fiesta de 1.º Julio	0 1 1 2 1 1
	2 6 1 1 6 1 1
Por la iglesia	0 2 1 0
Tributo, el 3.º David? 1828	0 1 1 0
P.	3 0 1 1 1
P.	3 0 1 1 1
Lleva pag. en 10 mayo 1829	0 5 1 1 4
Debe siempre la f. de mai	
P. 1 cabera con lengua	0 0 1 1 5
Tributo en su p. 1829	0 1 1 0
P. 1 almud de pap	0 0 1 1
P. 4p. en 23 de agosto	0 0 1 1 4
Debe solo 1/2 f. de orain	0 4 1 1 1 1
P. 4 lb. lana	0 0 1 1
	5 1 1 2



P. 147. con Josefa Canencia el 4 de Oct. 1829 o. 11  
 P. 88 p.º baj. con m.º 122 1.10  
 D.º aguinche con 1 lb.º de J. 1.5  
 P. la refaccion 1.5  
 P. 58. en 22 de nov.º 1829. con o. 5  
 man.º m.º o. 5  
 P. 147. con el mismo. Dic.º 21 1.10  
 9. 10. 6  
 9. 15. 2  
 A. 4. 6

N.º 1!

P. 57 p.º de la di. en 25 de Abril 1830 11. 5  
 P. una ad. carne de una baca 11. 2  
 S. of se murio 11. 2  
 P. 87 en 21 de Mayo 1829 11. 2  
 b.º cumplido en Dic.º de 1829 11. 2  
 P. 128 en 24 de Junio 1830 11. 2  
 P. 1 cabera en 24 de id. 11. 11. 6  
 P. 6 lb.º Lanza 11. 11. 6  
 P. 1 p.º en 16 de En.º 1831 11. 11. 11  
 P. 1 lb.º lib.º carne en 20 de id. 11. 11. 6  
 P. 4 p.º en 6 de id. 11. 11. 11  
 P. 1 p.º en 17 de Abril 9.º 11. 11. 11  
 Ucho su mujer 11. 11. 11  
 P. 5 ad. carne en 25 de id. 11. 11. 6  
 P. 24. bayeta en 22 de Mayo. 11. 5. 11  
 12. 5  
 11. 11. 3 1/2

2 torcos de 1830 11. 2. 11  
 en plaza 11. 2. 11  
 P. 2 ad. carne de las bacas 11. 11. 11  
 P. se mator 11. 11. 6  
 el 6 de 11. 5. 6  
 P. 1 p.º en 29 de Feb.º 11. 11. 11  
 P. 1 p.º en 29 de Marzo 11. 11. 11  
 P. 1 p.º en 22 de Abril 11. 11. 11  
 P. 1 p.º en 9 de Mayo 11. 5. 11  
 P. 5 lb.º Lanza 11. 11. 5  
 P. 3 atornados papas a 11.º 11. 11. 3  
 P. 12 p.º en 23 de Julio 11. 11. 11  
 P. 2 ad. carne de la baca 11. 11. 11  
 nera que se quebró la pata 11. 11. 11  
 a fijas 50. 11. 8. 11. 3

Nicolas Quevedo

P. la f. 77<sup>ta</sup> del libro viejo ----- " 0 2 1/4  
 Capitation 4<sup>ta</sup> ----- " 11 4  
 Fiesta ----- " 4 1  
 Ind. en 6 Julio ----- " 2 1/2  
 Por 20<sup>l</sup> del barzon ----- " 2 1/4  
 Por 6<sup>ps</sup> de verdura a la silla ----- " 6 1/0  
 Por 4<sup>ps</sup> de vino p<sup>o</sup> mesa y la portada en  
 7 de set. de 1827 ----- " 11 1/4  
 2<sup>ps</sup> carne y 2<sup>ps</sup> pl. ----- " 11 1/4  
 P. do p. q<sup>o</sup> llevo en 19 de Mayo 1830 ----- " 2 1/4  
 P. do p. en 22 de Agosto de 1831 ----- " 11 1/4  
 g ----- " 3 1/4  
 g ----- " 3 1/4  
 A ----- " 11 1/4

P. 2<sup>ps</sup> jerga a 5<sup>rs</sup> en 20 de Agosto de 1831 ----- " 1 1/2  
 P. d. carne de las vacas q<sup>o</sup> se mataron p<sup>o</sup> suplirle ----- " 6 1/4  
 P. 2<sup>ps</sup> en 23 de 8<sup>ps</sup> ----- " 2 1/4  
 P. 2<sup>ps</sup> q<sup>o</sup> le M. Ma. el 13 de D<sup>ic</sup> ----- " 2 1/4  
 P. 1<sup>ps</sup> q<sup>o</sup> llebo el 2 de D<sup>ic</sup> bre de 831. ----- " 1 1/4  
 P. 2<sup>ps</sup> q<sup>o</sup> llebo el 11 de ----- " 2 1/4  
 P. 8<sup>rs</sup> de la hechura de una Pala el 10 de Enxo ----- " 1 1/4  
 P. 1<sup>ps</sup> q<sup>o</sup> de la hechura de un machete ----- " 3 1/4  
 P. 2 almudis papas ----- " 3 1/4  
 P. un Aquinche en ----- " 6 1/4  
 6 lb<sup>s</sup> carne de la vaca ----- " 3 1/4  
 se se en cajonc ----- " 3 1/4  
 d. carne de la vaca q<sup>o</sup> se mato p<sup>o</sup> suplirle ----- " 6 1/4  
 Debe ----- " 14 1/2  
 Debe ----- " 6 1/2  
 Debe ----- " 8 1/2  
 Debe ----- " 2 1/2  
 Debe ----- " 5 1/2



Quedo Parcial el dia 15 de En<sup>o</sup> de 1834 pagar esta deuda p<sup>o</sup> su padre.

Donamio Calvino Barcelano

En 2 de Abril 1828 peso 2 p. p. el  
y 2 p. p. la mujer - - - 6  
Pap: en 20 Abril con 6 p. m. a  
y la mujer con 2 p. 5 r.

1832 Petrona Yague

P. 12 r. en 27 de Feb - - - 11 1/2  
P. 2 r. en 11 de Marzo - - - 11 1/2

D - 11 1/2  
G - 11 5/8  
A - 3 1/2

1833

P. 8 r. en 9 de Mayo - 11 5/8  
gano - 11 1/2

N. 18 de 1833 - 11 1/2





Diario de Larrea Dom. Yague

P. la f. 123 del lib. ant<sup>o</sup> — 110 1/2  
 Capitanía — — — — — 200 1/2  
 P. 5. 26. 1/2 — — — — — 110

P. la suma de f. 110<sup>ta</sup> — 210 2  
 P. 1 p. en ración p. 7 bre —  
 8 bre 9 bre y 1 bre de  
 1829 — lo llevo en  
 17 en en. 1830 —  
 P. 2 p. con bl. de 13 febr 830 — 000 2  
 P. 2 p. 20. en a 20. con 8 ho — 000 6  
 P. 2 p. 6 p. en 28 febr 1830 — 021 0  
 deuda pag. p. un año cum — 25 70  
 pagado en 1.º de marzo 1830 —  
 Mar. le di 1 p. p. la ración en en.  
 febr. marzo y abril 1830 — 110  
 Mar. p. trabajo en la macana — 110

Lo que gasta p. año este indio con  
 25 p. — y 1 p. p. ración cada cuatro  
 meses — por el año 28 p.

P. 4 almu. — — — — — 110 1/2  
 P. 1 que — — — — — 311

P. una d. carne de una baca q  
 se muerio en los, y el lomo  
 entrano en d. 1 p. — — — — — 110 1/2

P. cinco p. q. llevo en 19 de Mayo, y 8 p.  
 p. ración de Mayo, Junio, Julio y Agosto — 611 1/2  
 P. cuatro p. en 9 de Junio — — — — — 110 1/2

P. 1 p. en 4 de Julio, y un que — — — — — 711  
 P. 3 p. en 22 de id — — — — — 311  
 P. 4 p. en 7 de Agosto — — — — — 411



3 p. en 10 de bre — — — — — 311 1/2  
 8 p. ración de bre 8 bre 9 bre — — — — — 110 1/2  
 y Diciembre — — — — — 110 1/2

P. un puerco en 3 p. de — — — — — 311 1/2  
 P. 1 p. en 30 de bre — — — — — 110 1/2  
 P. 13 lb. de lomo entrano — — — — — 611 1/2  
 P. 1 p. en 12 de febr. — — — — — 110 1/2

P. 1 mano en 20 de Nov 1830 — — — — — 110 1/2  
 P. 1 p. en 20 de Marzo 1831 — — — — — 110 1/2  
 P. 1 p. en 1.º de Mayo — — — — — 211  
 P. 4 p. en 15 de id — — — — — 110 1/2  
 P. 1 d. carne en 25 de ab. — — — — — 611

23 y 2 1/2  
 lleva hoy 30 de Mayo de 1831 — — — — — 110 1/2  
 un año cumplido en d. — — — — — 281 1/2

Sigue Don Vieque desde año 1831.

alero 4<sup>to</sup> en 11 de Junio - - - - -  
P. 9<sup>to</sup> y dor 1<sup>to</sup> a 3<sup>to</sup> en 4 de 8<sup>to</sup> de Agosto.  
Una tripa de las bucas que se  
se mataron p<sup>o</sup> suplirles - - - - -  
el 6 de Abril de 831 - - - - -  
el 15 de May - id de rasion - - - - -  
Por 3 p<sup>o</sup> 4<sup>to</sup> de una carga de  
Mais q<sup>o</sup> llebo a cuenta del  
trabajo y 12 x<sup>o</sup> en plata - - - - -  
el 14 de Enero de 1832 - - - - -

P. 1<sup>o</sup> en 26 de Marzo - - - - -  
P. 2<sup>o</sup> q<sup>o</sup> llebo Jose en todo - - - - -  
Abril - - - - -  
P. 4<sup>o</sup> en 22 de Abril - - - - -

P. 4<sup>o</sup> en 19 de Junio - - - - -  
P. 5<sup>o</sup> el 2 de Julio - - - - -  
P. 7<sup>o</sup> carne la tripa y el  
lomo embarrado de la buca  
que se quebró el cacho - - - - -

P. 1<sup>o</sup> a cuenta de - - - - -  
P. dos quesos q<sup>o</sup> llebo - - - - -  
P. 1<sup>o</sup> y 2<sup>o</sup> lienzo a 3<sup>o</sup> - - - - -  
en 31 de Julio - - - - -

P. 3<sup>o</sup> en 21 de Agosto - - - - -  
P. el yado de la buca  
q<sup>o</sup> se mata p<sup>o</sup> suplirles - - - - -

D - - - - -  
G - - - - -  
A - - - - -

Los remanidos y un do - - - - -  
Total 415



1832 P. 8<sup>o</sup> racion en 10 de 8<sup>o</sup> - - - - -  
P. 4<sup>o</sup> en 8 de 9<sup>o</sup> - - - - -  
P. 1<sup>o</sup> en 21 de 9<sup>o</sup> - - - - -  
P. 1<sup>o</sup> rasion en 2 de Dic<sup>o</sup> - - - - -  
P. 2<sup>o</sup> en 31 de id - - - - -

1833 P. 1<sup>o</sup> en 20 de En<sup>o</sup> - - - - -  
P. 2<sup>o</sup> en 7 de Feb<sup>o</sup> - - - - -  
P. 4<sup>o</sup> en 10 de Marzo - - - - -  
P. 1<sup>o</sup> en 29 de Marzo - - - - -  
P. 3 alm<sup>o</sup> mais - - - - -

D - - - - -

P. 1<sup>o</sup> en cumplimiento en miso - - - - -  
Sigue a f 25 - - - - -

Pedro Campo -

P. la suma de f.º 7. del lib.º viejo - no.º 0.

1831. Mant. M.ª Pío.

P. 12ª en 23 de 8bre - " " 1 idem.

P. 13ª en 9bre - " " 1 idem.

D - " " 2 idem.

G - " " 5 idem.

A - " " 3 idem.

P. 21ª en 31 de Dic. - " " 2 idem.

P. 22ª en 16 de Abril - " " 2 idem.

P. 23ª carne en 9 de ab. de una

vaca y se despensa - " " 5 idem.

D - " " 2 idem.

G - " " 10 idem.

N.º 18 de 1803 - A - " " 7 idem.



18

18th Nov 1841

Dear Mother

I received your kind letter

of the 10th and was glad to hear

from you and to hear that you

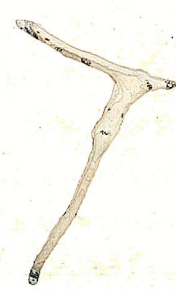
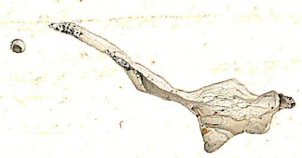
are all well and happy

as usual I am well and hope

to hear from you soon

Your affectionate son

John Smith



Pablo Larrae

P. la suma def. 66 del lib. viejo - 110.0  
 Capitanacion Az. - - - - - 214  
 P. 2p. 3 Jun. 827 - - - - - 210  
 P. 8 lib. de lana - - - - - 4110  
 P. 8. 14 Ag. - - - - - 4110  
 1/2 @. carne - - - - - 0.5

D. 6.112  
 G. 10.117  
 A. 4.115

P. 2a. en 2 de Jun. 828 - - - - - 0.114

Int. 2a. 6 Feb. - - - - - 0.112

1/2 @. carne - - - - - 0.5

P. 2a. 18 marzo - - - - - 0.112

P. 8. 30 Julio - - - - - 0.100

P. 8. 8. Jun. - - - - - 0.100

P. 2p. 27 Julio - - - - - 2.110

P. 2p. en marzo - - - - - 0.112

P. 2p. Lienzo con el. el. - - - - - 1.110

P. media de carne - - - - - 0.114

P. la iglesia - - - - - 2.110

P. fierro, vino, y cera - - - - - 0.112

P. tribut. de navid. 1828 - - - - - 1.110

D. 19.115  
 G. 18.110  
 A. 8.113

P. 2p. 50 y 10 en 20 Jul. 1829 - 2.110

P. 1 @. carne - - - - - 1.112

P. 1 @. en 4 de Ebre - - - - - 1.110

D. 4.112  
 G. 9.114  
 A. 5.112

1832

P. 6a. en 27 de Feb. - - - - - 11.116

G. - - - - - 11.115

A. - - - - - 11.114

de 1832 Camb. - - - - - 11.113



Handwritten text, likely bleed-through from the reverse side of the page. The text is mirrored and includes various lines of script, some of which appear to be names or dates. There are several large, irregular stains on the page, possibly from water damage or ink.



1832. Pascual Quevedo

P. 1<sup>o</sup> en 2 de 7bre. 11 11 11  
 P. 2<sup>o</sup> carne de la vaca 11 11 11  
 q. se mato p. suplir los 11 11 611  
 J — 11 11 611  
 L — 11 611 311  
 A — 11 11 511

1832.

P. 2<sup>o</sup> r. Liezo a 3 r. 11 11 611  
 P. 1<sup>o</sup> en 14 de Dicbr 11 11 11  
 P. 2<sup>o</sup> en 2 de 9bre 11 11 211  
 P. 3<sup>o</sup> en 31 de Dife 11 311 11  
 P. 4<sup>o</sup> en 10 de Marzo 11 11 11  
 P. 2<sup>o</sup> en 23 de Abril 11 11 11  
 P. 2<sup>o</sup> en 23 de Abril 11 211 11  
 P. 4<sup>o</sup> en Julio 11 11 211  
 P. 6<sup>o</sup> en 3 de Julio 11 611 11  
 P. 8<sup>o</sup> en 12 de Nov 11 11 11  
 16 11 6  
 P. 1<sup>o</sup> ad de carne en 16 11 11 5  
 J — 17 — 311  
 L — 23 — 511

Nov 18. 1833 A — 11 6 — 211



*Faint handwritten text, possibly a list or account, written in a cursive script. The text is mostly illegible due to fading and bleed-through from the reverse side of the page.*

*Continuation of faint handwritten text, appearing as a list of entries. Some words are partially legible, such as "P. 10" and "P. 11", but the majority of the text is obscured by bleed-through and fading.*

*Final section of faint handwritten text at the top of the page, consisting of several lines of illegible cursive script.*

*A large, mostly blank area on the page, showing significant signs of aging, including yellowing, foxing, and large, irregular water stains or foxing marks that obscure any original text.*





Pedro Camayo

P. la suma de f. Gov. del lib. viejo - 2.00  
 Capatacion 4.00  
 P. 1.º Julio 827 - 5.11.0  
 P. 2.º Julio 827 - 2.11.0  
 P. 12.º en 12.º de 1828 con l.º de f.º 1.º de 6.11.5  
 P. 1.º en 1.º de 1828 - 5.11.11  
 Por l.º de 1.º de 1828 - 0.01.1  
 l.º de 2.º de 1828 - 5.01.4  
 P. 19.º en 19.º de Julio - 2.11.0  
 P. 5.º de lana: a.º 10 - 1828 - 0.7.2  
 P. 2.º de l.º de 1828 - 0.11.2  
 P. 2.º en 6.º de 1828 - 0.11.2  
 P. 12.º de Abril - 0.11.2  
 P. tributo: el 3.º de mayo 1828 - 1.11.6  
 P. la iglesia - 1.11.0  
 P. fiesta, vino, y cera - 0.11.2  
 D. 17.11.5  
 G. 18.11.2  
 P. 31.º de mayo 1829 - 11.11.2  
 P. 4.º de Julio - 0.11.4  
 Tributo en 1.º de 1829 - 1.11.0  
 P. 2.º de 1829 en 23.º de Agosto - 2.11.0  
 P. 2.º de 1829 en 2.º de Feb.º 1830 - 0.11.2  
 P. l.º de carne - 0.11.5  
 D. 5.11.1  
 G. 9.11.8  
 A. 4.11.5



P. 1.º de 1830 en 6.º de 1830 - 0.11.4  
 P. 1.º de 1830 en 27.º de Mayo 1830 - 0.11.2  
 P. 8.º y 14.º de 1830 pagar el tributo con  
 l.º de 1.º de 1830 en 2.º de Junio - 2.11.0  
 l.º de 11.º de Julio 1830 - 0.11.2  
 l.º de 19.º de 1830 - 0.11.4  
 l.º de 1.º de 1831 - 0.11.4  
 P. 6.º de 1831 en 2.º de 1831 - 0.11.4  
 P. 2.º de 1831 en 2.º de Marzo - 0.11.2  
 P. 2.º de 1831 en 10.º de Abril - 0.11.2  
 P. 1.º de 1831 en 12.º de Mayo - 0.11.1  
 P. 1.º de 1831 en 27.º de Mayo - 0.11.1  
 P. 2.º de 1831 en 29.º de Junio - 0.11.2  
 P. 2.º de 1831 en 3.º de Julio - 0.11.2  
 P. 1.º de 1831 en 29.º de Julio - 0.11.1  
 P. componer una achá 7.º de 1831 - 0.11.1  
 D. 10.11.3  
 G. 11.11.6  
 Pagado en 25.º de Agosto A. 11.11.3

1832

P. 21.º en 11 de Marzo - - - " 11.º

P. 21.º en 16 de Marzo - - - " 11.º 21.º

P. 1.º en 31 de Marzo - - - " 11.º

P. 21.º en 10 de Abril - - - " 11.º

P. 1.º en 25 de Mayo - - - " 11.º 31.º

P. 1.º en 23 de Julio - - - " 11.º

D - - - " 11.º 31.º

G - - - " 11.º 31.º

A - - - " 11.º 31.º

P. 4.º en 10 de Nov.º - - - " 11.º

P. 1.º de Ulebo, y 11.º en 7 de Dic.º " 11.º

P. 1.º en 8 de Marzo - - - " 11.º

P. 1.º en 22 de Marzo - - - " 11.º

P. 1.º en 1 de Mayo - - - " 11.º

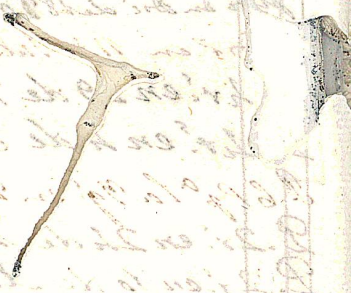
P. 1.º en 13 de Julio - - - " 11.º

Debo i.º de racion - - - " 11.º

D - - - " 11.º 31.º

G - - - " 11.º 31.º

N.º 18 de 1833 - - - A - - - " 11.º 31.º



### Pastor Crombuel

P. la suma de 6<sup>ta</sup> del tit. viejo — 0 2 2  
 P. 2 @ carne en 4<sup>ta</sup> — 0 0 4  
 P. 2 @ carne en 4<sup>ta</sup> — 0 0 4  
 Capitation 4<sup>ta</sup> — 0 0 3  
 m. 1<sup>o</sup> de Jun<sup>o</sup> — 0 0 3  
 1<sup>o</sup> de P. Vay. en 8<sup>ta</sup> del 827 — 0 0 2  
 En 22<sup>da</sup> de Feb. del 827 conq. fue — 0 0 2  
 pagado en todo / 0 0 0  
 P. 2<sup>o</sup> tiempo en 15 dia 22 de Feb. en 827 — 0 0 0  
 desp. de pagado — 0 0 4  
 P. 4<sup>ta</sup> en 7<sup>da</sup> de Oct<sup>o</sup> — 0 0 4  
 P. 1<sup>o</sup> de 9<sup>da</sup> de Oct<sup>o</sup> 827 con m. 1<sup>o</sup> de — 0 0 4  
 P. en Saño 27<sup>o</sup> de — 0 0 2  
 P. 1<sup>o</sup> de 2<sup>o</sup> de Vay. a su mug. en 1<sup>o</sup> de — 0 0 2  
 Feb<sup>o</sup> — 0 0 4  
 P. 4<sup>ta</sup> en la Abail — 0 0 4  
 P. unafari. mas pagadas del oc  
 1. Inducano, en de p. en el — 0 0 4  
 P. 1<sup>o</sup> de en 2<sup>o</sup> de Julio — 1 0 0  
 P. 2<sup>o</sup> de concurrid. Julio 27 — 0 0 2  
 P. 1<sup>o</sup> de concurrid. Agosto — 0 0 1  
 P. 2<sup>o</sup> de 2<sup>o</sup> de Agosto — 0 0 0  
 P. 1<sup>o</sup> de 19<sup>o</sup> de m. 2<sup>o</sup> de — 0 0 2  
 P. 3<sup>o</sup> de con rumbo a — 0 0 3  
 P. 1<sup>o</sup> de carne Feb<sup>o</sup> — 1 0 2  
 P. 2<sup>o</sup> de en 28 de Oct. con un  
 muger — 0 0 2  
 P. 1<sup>o</sup> de en main prestada — 3 3 4  
 Por 1<sup>o</sup> de trib. en naicidad en  
 1825 y 2<sup>o</sup> de 2<sup>o</sup> de cuenta de lo  
 conreales en la Yelena sup. 1020  
 la hechura del carpintero in  
 portaron 8<sup>o</sup> de fuera en su man  
 tenion & no b. en 2<sup>o</sup> de — 3 0 6  
 P. en 22 de Mayo en 829, 2<sup>o</sup> de de Feb<sup>o</sup> — 4 5 2  
 1<sup>o</sup> de conq. 1<sup>o</sup> de pagado en 19<sup>o</sup> de — 0 0 0  
 22<sup>da</sup> de 9<sup>o</sup> de via ganada por todo  
 con cuid. y desgranada en  
 main — 0 0 0  
 P. 2<sup>o</sup> de fierro, vino, y cera — 0 0 2





Pablo Carrasco

P. la f. 134 del Titoviego - 11.0  
 Capitacion 42.  
 Por 2 pl. en 3 de Jun. 827 - 2110  
 M<sup>a</sup>. Aguirreche 14 Junio - 11 411 6  
 3 p. 23 de set. - 11 311 0  
 4 pl. 4 Nov. - 11 011 6  
 4 alm. 11 propas - 11 011 4



D. 8.7  
 G. 19.2  
 A. 10.3 1/2

Por 2 pl. 18 Mayo 828 - 11 2  
 Dio aguirreche con 1 lib. 2  
 6 pl. lo Nuevo nuevo vale - 11 2  
 M<sup>a</sup>. 8218 Mayo - 11 0  
 Por 2 pl. y 2 pl. 20. Lienga - 11 3  
 P. 12 1/2 lb. lana: ag. 10 - 1828 - 2 23 1/2  
 P. 2 pl. 4 de set. - 11 2 0  
 P. 8 pl. en 22 En. con Nicol. Mulato - 11 5  
 P. 8 pl. 10 Mayo - 11 0  
 P. tributo: el 3º de Mayo 1828 - 1.0  
 P. la iglesia - 2.0  
 P. filastro, vino y cere - 0.2

D. 11.6 3/4  
 G. 37.6

Pag<sup>o</sup> en 7 Mayo 1829 - 28.5 1/4  
 Depo 147 p. el 3º tributo  
 en San Juan 1829 -  
 Tributo en Imp. en 1829 - 1.0

D. 00.0  
 G. 19.5 3/4  
 A. 19.5 3/4

P. cuatro l. en 29 de Mayo 1830 - 11 11 - 411.  
 P. 4 pl. p. el tributo cumpli - 11 11 11  
 en 1º de Julio de 1829 - 11 11 6 11  
 2 pl. en 14 de Dye. - 11 21 11  
 2 pl. en 14 de Dic. - 11 21 0  
 P. 1 pl. en 2 de Eri. de 1835 - 11 5 11 11  
 P. 6 pl. la 2ª en 24 de En. - 11 11 - 611  
 P. 2 pl. g. lletas Manuel - 11 11 - 11  
 M<sup>a</sup>. en 14 de Agosto - 11 21 - 11

D. 10.11.11  
 G. 28.11.5

3 tercios - 11 51 21 1/2 A - 18.11.5 1/2  
 en plaza - 11 21 31 1/2

P. 1/2 d. carne de las vacas g. - 11 11 11  
 se mataron p. suplirles - 11 11 6 11

Ala buelca - 11 11 6 11

De la buelva - - - 11 16  
P. 1<sup>a</sup> en 20 de Feb. - - - 11 5  
P. 2<sup>a</sup> carne de la vaca g. 11 11  
se ensajono . . . . . 11 5

D - 11 21 31  
G - 11 30 611  
A - 11 28 311

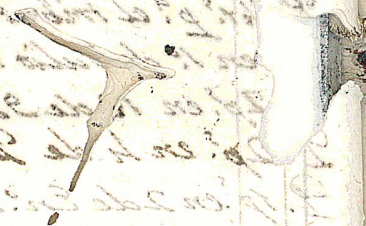
1833



P. 1<sup>a</sup> en 30 de Feb. . . . . 11 14  
P. 2<sup>a</sup> en 11 de June . . . . . 11 5

D - 11 1 14  
G - 11 27 311

N<sup>o</sup> 18 de 1833 - - - 11 25 711



Patricio Lame

P. Inf. 135 del lit. ant<sup>or</sup> 3..0  
 P. r. @ carne 0..4  
 P. un sajo en 27 Mayo 827 11 1/2  
 Capitaçion 4<sup>ta</sup>. 4  
 2<sup>da</sup>. en 12 Julio 2 1/2  
 P. lib. lana 18 Julio 827 0 1/4



D. 6. 3  
 G. 15. 3  
 A. 9. 0

P. @ carne 0..5  
 P. lib. en 30 Mayo 828 0 1/4  
 P. r. 28 Abril 2  
 P. 1<sup>o</sup> p. p. irayo 1..1  
 P. p. en 27 de Julio 1..0  
 P. lib. lana: lag. to. 1828 1..4  
 P. 2<sup>da</sup> 17 Oct<sup>o</sup> 3 1/2  
 P. lib. 19 de Nov<sup>o</sup> 0 1/4  
 P. 2<sup>da</sup> tiempo 1  
 m. lib. 0 1/4  
 P. lib. en 26 En<sup>o</sup> 0 1/2  
 P. lib. 31 de Oct<sup>o</sup> 0 1/4  
 P. r. @ carne 0..5  
 P. tributo: el 3.º navid.º 1828 1..5  
 P. la iglesia 2..0  
 P. fieta, vino, y cere 0..2

D. 13. 4  
 G. 26. 8 1/2

P. pag. en 30 Mayo 1829 13. 2 1/2  
 Tributo de p. p. en 1829 1..5  
 A. r. en 25 de Oct<sup>o</sup> 0..4  
 P. 1 puerca 2..0  
 2<sup>da</sup>. con su m. en 1<sup>o</sup> de Oct<sup>o</sup> 0..2  
 A. r. en 4 de Oct<sup>o</sup> 0..6  
 P. r. @ carne 0..5

D. 5. 5  
 G. 8. 4 1/2  
 A. 2. 7 1/2

P. sup. en 6 de Junio 1830 11 1/2  
 P. 2<sup>da</sup> sup. en 24 de id 11 1/2  
 P. 12<sup>ta</sup> sup. en Julio 11 1/2  
 P. 3<sup>ra</sup> sup. p. el tributo de un. 11 1/2  
 año cumplido en Junio de 1829 3 1/2  
 1831.  
 En. h. P. das r. en esta fha 11 1/2  
 P. sp. en 6 de Enero 11 1/2  
 P. sp. a la 4<sup>ta</sup> en 24 de En<sup>o</sup> 11 1/2  
 P. sp. en 17 de Abril 11 1/2  
 P. ad carne de la boca que se p.  
 no en mis 11 1/2

et la vuestra 11 1/2

De la vuelta - - - 11 1/2

P. trip. en 7 de Julio de 1831 - - - 11 3/4

9 - - - 12 1/2

lio y bay. " 1 1/2 } 9 - - - 2 1/2

2 libras de 1830 11 3/4 } - - - 1 8 1/2

En plaza = 11 3/4 } - - -

P. 2. carne de las bacas q. se mueren  
mataron p. a suplir - - - 11 1/2

P. 1. en 23 de Agosto - - - 11 1/2

P. 1. en 17 de 96 x - - - 11 1/2

P. 1. en En. - - - 11 1/2

P. 1. en 16 de Marzo - - - 11 1/2

P. componer una fecha 11. - - - 11 1/2

P. 1. en 24 de Agosto - - - 11 1/2

P. 2. carne de la baca  
que se ensayaron - - - 11 1/2

P. 2. carne de la ternera  
que se quitó la pata - - - 11 1/2

1832 - - - 11 1/2

Set. - - - 11 1/2

P. 2. en 29 de Oct. - - - 11 1/2

P. 1. en 5 de 96 x - - - 11 1/2

P. 1. en 14 de Dic. - - - 11 1/2

P. 1. en 15 de Marzo - - - 11 1/2

P. 1. en 9 de Abril - - - 11 1/2

P. 2. carne en Feb. - - - 11 1/2

P. en almt. mar - - - 11 1/2

P. 6. en 29 de Mayo - - - 11 1/2

P. 3. en 18 de 8 bre - - - 11 1/2

18. 18 de 1833 - - - 11 1/2



*[Faint, illegible handwriting at the bottom of the page, possibly bleed-through or a second page's content.]*



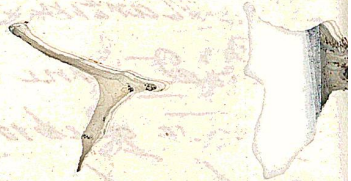
Pascual Lulligo Brechacho

P. laf. 126 del lib. ant. 11 00 7  
 P. la higuada y 2 @. carne 11 00 6  
 Capitanacion de 11 07 4  
 2<sup>da</sup> en 1<sup>er</sup> Julio 827 - 11 02  
 4<sup>ta</sup> en 31 de Agosto - 11 02  
 2<sup>da</sup> 22 de Agosto - 11 02  
 P. lo sape 9 de set. - 11 02  
 2<sup>da</sup> de Capitanacion y 2<sup>da</sup> tiempo con h. h. 03 11 2  
 4<sup>ta</sup> 16 de set. con Antraxico 11 02  
 5<sup>ta</sup> con Nicollet en 13 de set. 11 02  
 P. 6<sup>ta</sup> con Nicollet el muelato 11 02  
 Gano a 27 de 9<sup>da</sup> 2<sup>da</sup> - 11 02  
 P. la higuada 3 de set. 828 11 02  
 P. la obediencia 9 de set. pagada al  
 ano 17 de set. ya 3 meses de obediencia  
 Por 2<sup>da</sup> de set. a 12<sup>da</sup> en plata a  
 cuenta de la obediencia en 1<sup>er</sup> dia 11 02  
 P. 8<sup>da</sup> con Nicollet el muelato 11 02  
 P. 19 de marzo con Antraxico 11 02  
 P. 2<sup>da</sup> con Nicollet 11 02  
 P. 4<sup>ta</sup> con Antraxico 11 02  
 Por 1 sape 11 02  
 Por 2<sup>da</sup> 2 de set. un sombrero 11 02  
 P. 1<sup>er</sup> en 2 de Julio 1828 11 02  
 P. 4<sup>ta</sup> con Nicollet 11 02  
 En 1 de set. con 828 de obediencia  
 y entro Simon Capote el dia  
 2 de set. mismo mes. pag. 2 salm  
 de maiz por semana, y esta  
 pag. con 2<sup>da</sup> de set. y lo ha  
 hecho onae

D. Tojar 42 - - - - - 10 11 2 3/4  
 Martin Melence  
 P. id. cone de la baca 11 11  
 que se quebró el cacho 11 11 5  
 P. la cubra de la 11 11  
 terrera que se quebró la 11 11  
 pata - - - - - 11 11  
 P. id. carne de la baca 11 11  
 q. se mato p. reptiles 11 11 6  
 y un ygado - - - - - 11 11 2  
 D. - - - - - 11 11 7 3/4  
 con chagueria de 1832 11 11 6 5/2  
 A. - - - - - 11 11 5 3/4  
 P. Ar. en 27 de 9bre - - - - - 11 11 4  
 P. Ar. en 32 de En. y. G. 11 11 2  
 A la vuelta - - - - - 11 11 6



1833 De la buelta . . . 5, 6  
 Los 61. los llevo el gobar . . .  
 nador p.<sup>a</sup> la iglesia . . . 6  
 P. 1.<sup>a</sup> g.<sup>e</sup> le mando dar . . .  
 a Jose . . .  
 P. 2.<sup>a</sup> en 10 de Marzo . . . 2  
 P. 2.<sup>a</sup> de carne en fros . . .  
 P. 2.<sup>a</sup> en 23 de Abril . . . 2  
 P. 1.<sup>a</sup> en 9 de Bre . . . 5  
 P. 2.<sup>a</sup> en 3 de Bre . . . 2  
 P. 1.<sup>a</sup> en 29 de Bre . . . 4  
 g . . . 2  
 g . . . 16  
 18 de 1833 . . . 4



Rafael Capote

1832

Melchor Larra

Sigue de fojas 36 - - - - - 40 40  
 P. 1<sup>o</sup> en 20 de Feb<sup>o</sup> - - - - - 51 11  
 P. 2<sup>o</sup> g. llebo, y no las carne 11 21  
 P. 12<sup>o</sup> en 25 de Marzo - - - - - 11 11  
 P. 2<sup>o</sup> d. carne de la baca g<sup>o</sup> 11 11  
 se muere de parto - - - - - 11 11 21  
 P. 2<sup>o</sup> en 16 de Abril 11 21 11  
 P. 2<sup>o</sup> en 18 de Mayo 11 21 11  
 P. 12<sup>o</sup> N. Larra - - - - - 51 11  
 P. 12<sup>o</sup> en 31 de Julio. 11 11  
 P. 2<sup>o</sup> d. carne de la baca 11 11  
 que se quebró el cacho 11 51  
 P. 2<sup>o</sup> d. carne de la baca g<sup>o</sup> 11 11 11  
 se mató p<sup>a</sup> sup. files - - - - - 11 11 6



D - 1 21 31  
 G - 1 71 11  
 A - 11 2 11 51

1832

P. 1<sup>o</sup> g. llebo Nicolas  
 en 17 de Dic<sup>o</sup> - - - - - 11 51 11  
 P. 2<sup>o</sup> g. llebo enobre - - - - - 11 21 11  
 P. 4<sup>o</sup> en 31 del mismo - - - - - 11 11 11  
 P. 3<sup>o</sup> en 20 de En<sup>o</sup> - - - - - 11 31 11  
 P. 2<sup>o</sup> en 8 de Feb<sup>o</sup> - - - - - 11 21 11  
 P. 2<sup>o</sup> en 18 de Marzo 11 21 11  
 P. almudor Mas a 25 - - - - - 11 11 11  
 P. 2<sup>o</sup> d. carne tor (en febrero) 11 11 11  
 P. 12<sup>o</sup> en 5 de Abril - - - - - 11 11 11  
 P. 2<sup>o</sup> d. carne en 9 de - - - - - 11 11 11  
 vaca que se despeno - - - - - 11 11 51  
 P. 1<sup>o</sup> en 5 deobre - - - - - 11 11 11  
 P. 4<sup>o</sup> en 29 deobre - - - - - 11 11 11

D - 1 51 11  
 G - 20 11 61 11  
 A - 11 51 51

N<sup>o</sup> 18 de 1833



*[Faint, mostly illegible handwritten text in a cursive script, possibly a ledger or account book. The text is arranged in several columns and rows, with some lines appearing to be headings or section markers.]*



Jose Rafael Leon

P. la suma de p <sup>o</sup> 28 del lib <sup>o</sup> viejo	o. 11. 4
P. 8 <sup>o</sup> en 24 Julio 827	11. 4
P. 4 <sup>o</sup> 26 Ag <sup>o</sup>	11. 4
P. el capitayo en 28 de Dic <sup>e</sup>	11. 2
mas 2 <sup>o</sup> , todo con supradite Recor <sup>o</sup>	11. 2
P. 8 <sup>o</sup> 11 Nov <sup>o</sup>	11. 0
Pag <sup>o</sup> en 22 Dic <sup>e</sup> 827	5 05
Cal. 13 marzo 828	11. 4
Cal. 28 marzo	11. 4
Por 2 <sup>o</sup> 30 agosto con su Padre	2 11. 0
P. 8 <sup>o</sup> 19 Jun <sup>o</sup>	11. 0
Ext. convec. colas en 28 de Julio	11. 0
2 <sup>o</sup> con su P <sup>o</sup> 11 E <sup>o</sup> en 829	2 11. 0
P. lo q <sup>o</sup> habia llevado a p <sup>o</sup> 32 con el nombre en Jorie Leon	11. 6
Pa. fierta, vino, y cera	11. 2
Jano en 69 22 21	8 11. 50
Ataloo 2 Julio 1827	8 11. 5
P. 1 <sup>o</sup> en 5 de Julio 1829	11. 0
Jano en 130 dias	9 11. 5
Pag <sup>o</sup> a tu mal timone	6 11. 5
en 19 de Julio 1829	11. 4
P. 1 <sup>o</sup> en 11 E <sup>o</sup> 1830	11. 7
Gano	6 11. 3
A	6 11. 3
P. 1 <sup>o</sup> en 14 de Enero	11. 11. 11
P. 1 <sup>o</sup> en 14 de E <sup>o</sup> 1831	11. 11. 11
P. una tripa en 14 de Dic <sup>e</sup>	11. 3 11.
P. 8 <sup>o</sup> en 6 de Julio	11. 0
a tripa de Thero en 25 de Ab <sup>o</sup>	11. 2 11. 2
dos r. curro en 22 de Mayo	11. 5 11.
Dem	11. 3 11. 2 11. 2
lieno	11. 6 11. 2 11.
en plaza	11. 2 11. 7 11. 2
P. 5 <sup>o</sup> en 4 de E <sup>o</sup> 1831	11. 11. 5 11.
P. id. carne de las bacas que se	11. 11. 11
mataron p <sup>o</sup> sup <sup>o</sup> los	11. 11. 6 11.
La tripa de la Morilla q <sup>o</sup>	11. 11. 11
se curaron en E <sup>o</sup>	11. 11. 2 11.
6 de Año de 1831	11. 11. 11
P. 12 <sup>o</sup> en 27 de Feb <sup>o</sup>	11. 11. 11. 11
P. 12 <sup>o</sup> en 10 de Abril	11. 11. 11. 11
A la vuela	11. 11. 5 11.



De la vuelta 5.50

P. 2p. en 23 de Julio . . . . . 2.00

P. 6 lb. carne de la baca . . . . . 1.00  
que se ensajano . . . . . 1.50

P. 1/2 lb. de carne de la baca g. se . . . . . 1.00  
se . . . . . 1.00



D — 11 8.00  
G — 11 1.80  
A — 11 9.00

P. 2p. en 9 de Dict. . . . . 2.00

P. 2p. en 31 id. . . . . 2.00

P. 2p. en 22 de Marzo . . . . . 2.00

P. ad carne en tebro . . . . . 1.00

P. 8p. en 4 de Julio . . . . . 1.00

P. 1p. en 19 de 8bre . . . . . 1.00

P. 1p. . . . . 1.00

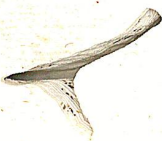
D — 11 7.20  
G — 11 15.20  
A — 11 8.00

N.º 18 de 1833 . . . . . 8.00



1831

Rufina Lame  
P. la f. 138 v. del lib. ant. 45. Lute



1832.

88

L. do corrio era parvidas  
P. S. ~~abreviada~~ ~~propria~~ ~~re~~ ~~ta~~ ~~3~~







77

*Handwritten text, possibly a title or header, written in cursive script.*





*[Faint, mirrored handwritten text, likely bleed-through from the reverse side of the page. The text is illegible due to fading and bleed-through.]*



Salvador Camayo

P. la f. 81 v. ta del lib.º viço ..... 0.11.0  
 Capitation 42.º ..... 0.11.4  
 P. her. con Ambrosio 22 Junº 827 ..... 0.01.4  
 P. 12.º 19.º 1827 ..... 1.4.4  
 P. 8.º 16.º 1827 ..... 8.11.0  
 Her. con Anton.º Triguera ..... 0.11.4

Francia 82 dias. g. a 2.º p.º. viço 8.º 4  
 Importan los p.º 2.º y rebajados  
 los 8.º 12.º g.º ha llevado, se le rest.  
 2.º p.º 12.º g.º en 16.º en.º del 828 de semi  
 do con su ruera, y hay g.º averig.  
 con tran.º m.º si es, on, en panal,  
 en solo el 2.º

Por carne ..... 0.11.5  
 Por her. 15 Junº ..... 0.11.4  
 Por her. en 4.º en.º 829 con m.º m.º ..... 0.11.4  
 P. fiesta, vino, y cera ..... 0.11.2  
 P. la iglesia ..... 1.11.0

Pago en 31 de mayo 1829 ..... 2.11.7  
 de her. en 1.º de mayo ..... 1.11.5

En frías. Córdoba  
 una cabera en 14 de dic.º 1830 ..... 1.11.5  
 g ..... 1.11.3.4  
 Agosto 25 de 1831 - ca ..... 1.11.4.6.11.4

1833

Juan Luque de Rojas

25

P. her.º y mando laxa a los 11 de



*[Faint, mirrored handwriting, likely bleed-through from the reverse side of the page. The text is illegible due to fading and orientation.]*





1830

De la bueltra - 5 1/2

P. 2p. en 10 de Dicie. . . . . 2 1/2

P. 1r. en 1 de En. 1831 . . . . . 1 1/2

P. 1b. q. la 49 en 2 de En. . . . . 1 1/2

P. medio de paros en 20 de Febrio . . . . . 1 1/2

P. a carne en 20 de Febrio . . . . . 1 1/2

P. un queso q. le dio el 11 en tres y medio . . . . . 3 1/2

P. 1r. en 10 de Abril . . . . . 3 1/2

P. a carne de la baca q. se despeno  
en 11 de . . . . . 1 1/2

P. a carne q. se despeno . . . . . 1 1/2



D. 1 1/2

Q. 1 1/2

1.3 de En. a 7 de Febrio del 831 . . . . . 1 1/2

En 2 de . . . . . 4 3/4

P. a carne de las bacas q. . . . .

se mataron p. suplirles . . . . . 1 1/2

Por 2 de Febrio del 831 . . . . . 2 1/2

Por 6 de Febrio Jose el 2 de

Disiembre de 831 . . . . . 6

P. 6 lb. Lana . . . . . 1 1/2

P. 3p. el 2 de Julio . . . . . 3 1/2

P. a carne q. se despeno de la

baca que se quebró el cacho . . . . . 1 1/2

P. a carne de la baca q. . . . .

se mató p. suplirles . . . . . 1 1/2

D. 1 1/2

Q. 1 1/2

D. 20 1/2

D. 1 1/2

P. 1p. q. Uebo en 9 de . . . . .

P. 2p. en 30 de Dicie . . . . .

P. 3p. en 16 de Marzo . . . . .

P. a carne en Febrio . . . . .

P. a carne en . . . . .

P. 1p. en 6 de Mayo . . . . .

P. una tripa en 9 de Febrio de un

q. se despeno . . . . . 3 1/2

P. 3r. en 31 de Mayo . . . . . 3 1/2

P. 4r. en 3 de Julio . . . . .

P. 8r. en una q. ha 28 Julio . . . . .

Ha llevado . . . . . 10 1/2

Ha ganado . . . . . 15 1/2

Llevó Ambrosio y Mcama . . . . . 11 de Julio

Pambabuey con  
mo Albaca



Simon Capote

P. la f. 117 v. del lib. viejo — 1.4  
 P. 1/2 @. de carne en lib. Capote <sup>en 1/2</sup> 1.0  
 Lib. 7.000 — 11.4  
 P. 1/2 lib. Capote — 11.2  
 P. 1/2 lib. en 9 Dbre — 11.0  
 11.2

Gano 7 p. 1/2 lib. y en 6 de Feb. 1828 — 21 3/4  
 Ueso 2 p. 3 lib. — 71 5/16

Poz 8 lib. en 28 set. 828 — 11.0  
 Poz 4 lib. 1/2 2000 — 11.4

Entas en 1828  
 P. 8 lib. con 1/2 lib. en 3 En. 1829 — 11  
 P. 4 lib. 1/2 En. 1829 — 11.4  
 P. 1/2 lib. con 1/2 lib. mulata — 11.4  
 Se aumento en 14 de Feb. 1829  
 Poz 4 lib. en 17 Abril — 11.4

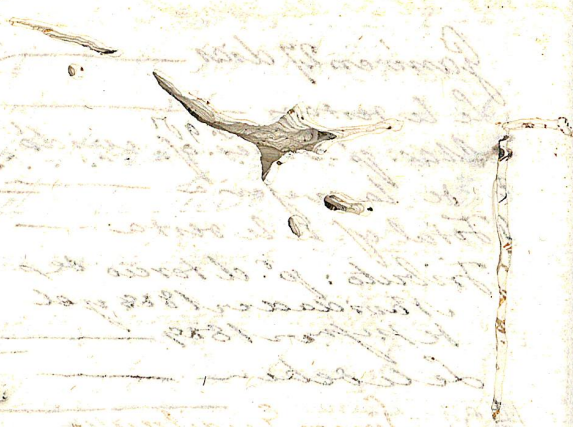
Gano en 27 dias — 11.0  
 Le le resto — 11.0

Mas: p. 1/2 lib. en 9 de Feb. 1829 — 11.4  
 de la referida — 11.4  
 Total of. de la venta — 11.4  
 Tributo: p. el tercio de  
 Navidad en 1828 y el  
 de 1/2 p. en 1829 — 3.6  
 Le le deben — 3.6

1831 - Simon Guaitague  
 1/32 Gano 11 lib. 11  
 P. 1/2 lib. en 27 de Feb. — 11.11



*[Faint, mirrored handwritten text, likely bleed-through from the reverse side of the page. The text is illegible due to fading and bleed-through.]*



Silveria Damba

P. la f. 132 del libro ant<sup>or</sup> — 400

Gay<sup>a</sup> en 21 D<sup>to</sup> 827

Por sol. 26 Abril 828 — 500

P. 97 en 9 dias entranquila, con su marido — 100

Andres Guaitagui

1832 De Hojas 7 Octa — 1405

P. la carne de las bacas que se mataron p.<sup>a</sup> suplir id. id.

D — 1600

G — 2200

Sep<sup>e</sup> — A — 1600

P. 12 L que llevo en 16 de Nov<sup>e</sup> — 1000

P. 6 r. en 31 de Dic<sup>e</sup> — 600

P. 12 r. en 7 de Feb<sup>o</sup> — 400

P. 2 p. en 16 de Abril — 200

P. albot man — 400

P. ad carne en Feb<sup>o</sup> — 400

P. ad carne en 9 de ab<sup>l</sup> de una

baca q. se despera — 100

P. en bigado de la miina — 200

P. en lomo entrano de la miina — 100

— 800

Diyo habia llevado 140 manant — 600

D — 1000

G — 1800

8 de 09 — A — 800

De el lomo entrano



*[Faint, mirrored handwriting, likely bleed-through from the reverse side of the page. The text is illegible due to fading and bleed-through.]*



Simona Leon

Simona Vlandi, muest. de de  
 Liliqo, parece que es la  
 misma  
 y llvo en 10 enoj - 12 lb. sep.  
 lana 1.2.2  
 P. un magado 10.3  
 Ganó 2.0  
 1.7  
 P. 2 lb. lana 0.3  
 A. 1.4

P. seis libras lana - - - 11.6  
 P. 5 lb. carne de las " " "  
 bacu q. se mataron " " 2.2



P. 2<sup>o</sup> J. geny - en 7<sup>mo</sup> - 1820 - 1. 2  
1832 Manuelito Leon - D

P. 12<sup>o</sup> g<sup>o</sup> le dio Vicenta - 1. 40

P. 12<sup>o</sup> en 27 de Feb<sup>o</sup> - Su lu

P. 1<sup>o</sup> en 1<sup>o</sup> de Abril - Su L.

P. 1<sup>o</sup> en 9 de Mayo - Su "

P. 3 almudes papas a 11 - " 30

Entro de Ovejero el 25 - " "

de Mayo p<sup>o</sup> 6 p<sup>o</sup> al año y 11 "

1 lb<sup>o</sup> sal un almude - " "

mais p<sup>o</sup> mes - " "

P. 6 lb<sup>o</sup> carne de la - " "

baca g<sup>o</sup> se ensajona - " " 30

P. 6 lb<sup>o</sup> carne de la bacca - " " "

g<sup>o</sup> se mato p<sup>o</sup> supt<sup>o</sup> - " " 60

P. 2<sup>o</sup> en 15 de - " " "

13ne a 37<sup>o</sup> - " " 60

con 2<sup>o</sup> de Ovejero - " " 70

gano 11 p<sup>o</sup> 7<sup>o</sup> - " " 70

1832 - " " 30 30

P. 2 p<sup>o</sup> en 22 de Dich<sup>o</sup> - 2 " "

P. 2<sup>o</sup> en 31 de id<sup>o</sup> - " " 20

P. 1 p<sup>o</sup> en 29 de Marzo id<sup>o</sup> - " "

P. 12<sup>o</sup> en 13 de Junio - " Su lu

P. 1 p<sup>o</sup> en 9 de Ene - " " "

G. Juan rayon - Su lu - 10 " "

Ovejero - " " "

N. 18 de 1833 - A - 14 " 30



Victor Camayo -

P. la suma de p<sup>o</sup> 193 <sup>de</sup> <sup>la</sup> <sup>lib.</sup> <sup>ant.</sup> <sup>no.</sup> <sup>2.</sup> <sup>6.</sup>  
fuera de lo que aparece a f. 10<sup>ta</sup> de  
dho. libro -

P. 2 <sup>o</sup> @ carne en la	Capital en la	1.00
P. los 22 Ag <sup>o</sup>		0114
P. los 2 de Oct.		0114
P. los 9 de Nov.		0114
P. 8 <sup>o</sup> con la trayer		1110
P. 3 <sup>o</sup> en 9 de Dic.		0113
P. 12 alm <sup>o</sup> papas		1.11



4. 8. 20  
G<sup>o</sup> 2

A. 3. 0

Los 30 Abril 828	0112
8 <sup>o</sup> 9 Jun <sup>o</sup>	1110
8 <sup>o</sup> 3 Ag <sup>o</sup>	1110
P. 14 <sup>o</sup> B. lana: ag. 10 - 1828	2. 5
P. 17 <sup>o</sup> con los 2 <sup>o</sup> gran papas y cabe de el dho. campo	1. 0
P. 20 <sup>o</sup> q <sup>o</sup> de los 2 <sup>o</sup> gran en p <sup>o</sup> de en 13 de 1828	2. 4
P. 2 <sup>o</sup> en 9 de Nov.	2. 11

Por 4 <sup>o</sup> de ... en la hacienda - VII 6	
Por 8 <sup>o</sup> de 4 de Dic.	1110

Se le pagaron en 4 de Dic.  
6 carg<sup>o</sup> en tablas q<sup>o</sup> ha  
puesto en la casa a 8<sup>o</sup>  
las 2 en a 2 tablas y las  
4 en a 4 tablas

Por 5 <sup>o</sup> Capa y 2 <sup>o</sup> con Martin Inelense en 17 de 829	0 0117
--	--------

P. 2 <sup>o</sup> en 12 de Feb.	0 2110
P. los 22 Abril	0 0114

P. un machete en 17 Abril	0 2110
---------------------------	--------

P. la retacion en una hacienda de ... con Nicol <sup>o</sup> Leon en 23 de Abril de 29	1113
--	------

P. 2 <sup>o</sup> en 19 de mayo 1829	0 0114
P. tributo: el 3 <sup>o</sup> de mayo 1828	1. 0

P. la iglesia	2. 00
P. la fiesta de ...	0 112

Debe -	24 1
Ganó -	21 3
Mta	2 6

P. 3 <sup>o</sup> a cuenta de 15 carg <sup>o</sup> en cuar- tones pag <sup>o</sup> con 6 <sup>o</sup> onas	
---	--

Abonaron los racion <sup>o</sup> que se le debian de 6 semanas a 5 <sup>o</sup> p. cada 2 semanas.	2 0 2
--	-------

P. 2 <sup>o</sup> en 20 de Jul <sup>o</sup> 1829	2. 00
en 4 <sup>o</sup> de Agosto	

Tributo de ... 1829	1 118
	1113

4.32

P. 1/2 en 5 en set \_\_\_\_\_ 1.1.2  
 P. 2/2 en 15 en set \_\_\_\_\_ 0.2  
 P. 5 lb. lana \_\_\_\_\_ 0.7  
 P. 2/2 en 18 en nov \_\_\_\_\_ 0.1.2  
 P. 5 lb. en 6 en dic \_\_\_\_\_ 0.5  
 P. 2/2 con Ambrosio el 29 \_\_\_\_\_ 0.1.2  
 P. 2 lb. p. sal p. manos M. M. \_\_\_\_\_ 0.2  
 P. 2/2 en 15 en set 1830 \_\_\_\_\_ 0.2

D. 8.3  
 G. 10.3 1/2  
 A. 2.0 3/4



P. 8 lb en 24 de June 1830 \_\_\_\_\_ 11.11.11  
 P. una trija en 27 de 1 lb carne \_\_\_\_\_ 11.11.11  
 P. 14 lb el tributo comp en 2 del 829 \_\_\_\_\_ 11.11.11  
 P. 1 lb en 22 de Julio 1830 \_\_\_\_\_ 11.11.11  
 P. 4 lb hechara de un fuste de 1 lb  
 p. engastar. 1 lb 4 del 830 \_\_\_\_\_ 11.11.11

P. 12 lb. Lana \_\_\_\_\_ 11.11.11  
 P. un puercos en 3 p. 6 p. \_\_\_\_\_ 3.11.6  
 P. 1 lb carne de la boca 9.11.11  
 se mato p. 1 lb. 11.11.6

A. 3.11.6  
 G. 2.2.11.6

Ajuntado en 1 lb del 1832 \_\_\_\_\_ 11.11.11  
 P. 1 lb carne en 1 lb 1833 \_\_\_\_\_ 11.11.11

P. 3 lb p. la fiera de 1 lb de 1 lb  
 dijo habia llevado \_\_\_\_\_ 11.11.11  
 P. 3 lb en 6 de Nov \_\_\_\_\_ 11.11.11  
 P. 2 lb en 12 de Nov / 1 lb M. \_\_\_\_\_ 11.11.11

1 lb lana \_\_\_\_\_ 11.11.11  
 G. 11.11.6  
 G. 11.11.6

1 lb 1833 \_\_\_\_\_ 11.11.11

*[Faint, mostly illegible handwritten notes and entries at the bottom of the page.]*



P. la f. 72 del lib<sup>o</sup> viejo — 11 0 4  
 P. 2 lib<sup>o</sup>: tiempo en her<sup>a</sup> — 11 0 1/2  
 P. 8 en plata — 11 0 0  
 T. her. 16 de Oct. 827 — 11 0 1/2  
 P. 2 p<sup>o</sup>: 6 Nov<sup>o</sup> — 11 0 0  
 P. 8 en 21 ad<sup>o</sup> de — 11 0 1/2  
 P. 2 en 6 en Jul<sup>o</sup> 828 — 11 0 1/2  
 P. 1 en carne — 11 0 1



2-11-6  
 15-8  
 Le Uera Fe. M. M. hern<sup>o</sup>. 3-2  
 2<sup>o</sup> tiempo y her. en 19 Oct. 828 — 11 6  
 P. 8 en 11 en Err. 829 — 11 0  
 Por 8 en 1 marzo 829 — 11 0  
 Por her. en 2 de Abril, q<sup>o</sup> p<sup>o</sup> de id<sup>o</sup>  
 p<sup>o</sup> el p<sup>o</sup> en 8 de mar<sup>o</sup> 829 — 11 4  
 P. 8 en 8 de Abril — 11 0  
 P. tributo: el 3<sup>o</sup> navid<sup>o</sup> 1828 — 11 0  
 P. la iglesia — 2 0  
 P. el p<sup>o</sup> en 26 mayo — 11 4  
 D. 9 1/2  
 10 7

Uera — 11 3  
 2<sup>o</sup> lib<sup>o</sup>: p<sup>o</sup> mans en her. pul<sup>o</sup> — 11 0  
 el 5 de pul<sup>o</sup> — 11 0  
 Tributo en her. en 1829 — 11 0  
 P. p<sup>o</sup> en 11. 4. p<sup>o</sup> en plata — 2 3  
 P. 2 lib<sup>o</sup>: lana en 1<sup>o</sup> roca — 11 3  
 P. 2 lib<sup>o</sup>: mas q<sup>o</sup> constan en el mismo — 11 3  
 apunte — 11 3  
 P. 4 lib<sup>o</sup>: en 29 en roca — 11 4  
 P. 4 lib<sup>o</sup>: con su m<sup>o</sup> de D<sup>o</sup> — 11 4  
 P. 4 lib<sup>o</sup>: con la m<sup>o</sup> de 19 — 11 4  
 P. 4 lib<sup>o</sup>: el 8 de En<sup>o</sup> — 11 0  
 D. 8 1/2  
 11 1  
 A 2 1/2

P. lib<sup>o</sup>: en 9 de Mayo de 1830 — 11 2 1/2  
 P. 2 lib<sup>o</sup>: en 23 de Ene — 11 2 1/2  
 P. 8 lib<sup>o</sup>: en 14 de Ene — 11 1/2  
 P. 3 lib<sup>o</sup>: en 3 de Dic<sup>o</sup> — 11 3 1/2  
 P. 1 lib<sup>o</sup>: p<sup>o</sup> el tributo de Dic<sup>o</sup>  
 de 1829 y her. en 6 de En<sup>o</sup> — 11 1/2  
 de 1835 — 2 1/2  
 P. 2 lib<sup>o</sup>: en 8 de En<sup>o</sup> — 11 2 1/2  
 P. 1 lib<sup>o</sup>: ad carne en 14 de Dic<sup>o</sup> — 11 5 1/2  
 P. 1 lib<sup>o</sup>: ad carne de la boca q<sup>o</sup> a des  
 p<sup>o</sup> en 4 de Mayo de 1831 — 11 6 1/2  
 A la vuelta — 11 5 1/2

Por 1 p. q. le llebo Mel 5 11 6

Mo el 13 de 3bre - - - - - 1 - 11

Por 2 p. q. le llebo Mel Mo el 12 - - - - - 5 - 11  
de Enero de 32 - - - - -

P. 1<sup>o</sup> en 11 de Marzo c. su muger 11 11 11

P. 2<sup>o</sup> en 16 de Marzo - - - - - 11 11 11

P. 3<sup>o</sup> en 25 de Marzo - - - - - 11 11 11

P. 4<sup>o</sup> carne de la baca q. se 11 11 11

mirio de Parto - - - - - 11

P. 5<sup>o</sup> en 26 de Abril - - - - - 3

P. 6<sup>o</sup> lana 8 16<sup>o</sup> - - - - - 11 11 11

P. 7<sup>o</sup> carne de la baca que 11 11 11

se duplica en Abril - - - - - 11 11 11

P. 8<sup>o</sup> carne de la baca 11 11 11

q. se mata p. suplicio 11 11 11 A

D - 13 11 311

G - 12 11 111

1832 - - - - - 11 11 11

P. 1<sup>o</sup> en 16 de 3bre - - - - - 11 11 11

P. 2<sup>o</sup> en 31 de Dic. - - - - - 2 11 11

P. 3<sup>o</sup> en 12 de Ene. - - - - - 11 11 11

P. 4<sup>o</sup> en 29 de Marzo 11 11 11

P. 5<sup>o</sup> ad carne en febro - - - - - 11 11 11

P. 6<sup>o</sup> alud mai - - - - - 11 11 11

P. 7<sup>o</sup> en 6 de Mayo 11 11 11

P. 8<sup>o</sup> carne en 9 de Ab. de

manaca ofis de 11 11 11

P. un sayo en 5 r. 4 11 11 11

2 r. bayeta en 11 de 11 11 11

D - 8 11 2

G - 9 11 6

Chaqueira 11 11 11

1833 - - - - - 11 11 11

1834 - - - - - 11 11 11

1835 - - - - - 11 11 11

1836 - - - - - 11 11 11

1837 - - - - - 11 11 11

1838 - - - - - 11 11 11

1839 - - - - - 11 11 11

1840 - - - - - 11 11 11

Navier Larne

P. la p.<sup>a</sup> 68<sup>a</sup> del libro viejo — no sub.  
 P. 8<sup>a</sup> 26 mayo 827 — no sub.  
 Capitanon 42 — 0 11 4  
 P. 10<sup>a</sup> 2<sup>a</sup> de p.<sup>a</sup> accion a Aquineche — 0 11 4  
 P. 12<sup>a</sup> en 12 ab<sup>to</sup> — 0 11 4  
 P. 4<sup>a</sup> 9 set.<sup>a</sup> — 0 11 4  
 12<sup>a</sup> con la mug.<sup>a</sup> en 6 set.<sup>a</sup> — 0 11 4  
 8<sup>a</sup> en 2<sup>a</sup> de Dic<sup>to</sup> 827 — 0 11 0  
 2 alm.<sup>o</sup> p.<sup>a</sup> paper — 10 11 6  
 — 0 11 2  
 — 11 11 0



Tr. en 8<sup>a</sup> en 1828 — 00 2  
 Gano 11<sup>a</sup> 26<sup>a</sup> el canary de sea — 0 6 11 5  
 — 1 11 8

1/2 ca. carne — 0 11 5  
 8<sup>a</sup> 16 marzo — 1 11  
 8<sup>a</sup> 4 mayo — 1 11 0

Dia hecha con 2 lib.<sup>o</sup> de b.<sup>o</sup> y b.<sup>o</sup> b.<sup>o</sup> y  
 importo la refaccion 12<sup>a</sup> y la de sea  
 en 8 Jun<sup>o</sup> 828 — 1 11 4  
 8<sup>a</sup> en 8 Jun<sup>o</sup> 828 — 1 11  
 8<sup>a</sup> en 3<sup>a</sup> de ag<sup>o</sup> — 1 11 0

P. 40<sup>a</sup> 10<sup>a</sup> de ag<sup>o</sup> No. 1828 — 0 11 6  
 P. 2<sup>a</sup> de ag<sup>o</sup> 2<sup>a</sup> de 1828 — 2 11 0  
 Tr. 8<sup>a</sup> de ag<sup>o</sup> Andres Guaymas — 1 11  
 Tr. 8<sup>a</sup> 26 Dic<sup>o</sup> — 1 11 0  
 Tr. 2<sup>a</sup> 15 marzo — 0 11 2  
 P. Tributo: el 30 navid.<sup>o</sup> 1828 — 1 11 0  
 P. la iglesia — 2 11 0  
 P. fierra, vino, y cera — 0 11 2

En 86 dias — D. 15 11 1  
 — G. 16 11 1  
 Paf.<sup>o</sup> Jul<sup>o</sup> 1829 — A. 11 11

P. 2<sup>a</sup> de en 20<sup>a</sup> de Jul<sup>o</sup> — 2 11 0  
 Tributo en paper 1829 — 1 11 0  
 Tr. con la mug.<sup>a</sup> en 14<sup>a</sup> de nov<sup>o</sup> — 1 11 0  
 Tr. en 13<sup>a</sup> de Feb<sup>o</sup> 1829 p.<sup>a</sup> mano de ma-  
 mul mania — 1 11 0  
 P. 1<sup>a</sup> de con su mug.<sup>a</sup> el 14<sup>a</sup> de Dic<sup>o</sup> — 1 11 0

D. 7 11 4  
 G. 13 11 1

Le llevo 1<sup>a</sup> de Jul<sup>o</sup> — A. 5 11 5

P. 14<sup>a</sup> de el tributo de 1829, Julio 11-1830 — 1 11 6  
 P. 2<sup>a</sup> de en 11 de Abril — 2 11 11  
 P. 2<sup>a</sup> de carne q.<sup>o</sup> llebo en 8<sup>a</sup> de bre<sup>o</sup> 11 11  
 de 1831 de las bacar q.<sup>o</sup> se man 11 11  
 tiron p.<sup>a</sup> suplirte. — 11 11 6  
 P. 2<sup>a</sup> de q.<sup>o</sup> llebo su mug.<sup>a</sup> en 23 11 11  
 de 8<sup>a</sup> de bre<sup>o</sup> — 11 2 11  
 P. 2<sup>a</sup> de en 19 de Junio — 11 2 11  
 de la vuelta 11 11 8 11 11

De la vna — 11 6 1/4

P. 2p. el 7 de Julio. — 11 2 1/2

P. una tcha en 12r. — 11 5 1/4

P. d. carne de la baca q. — 11 1/2

se despeno en abril. — 11 5 1/2

P. d. carne de la baca — 11 1/2

que se mato p. sept. — 11 6



g. — 14 1/2

g. — 2 1/2

cb. — 15 1/2

P. 2p. en 14 de Dict. — 2 1/2

P. 2r. en 31 de id. — 11 2 1/2

P. d. carne en febr. — 11 1/2

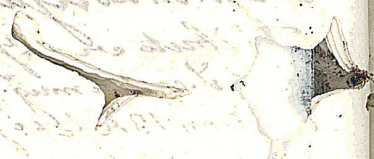
P. d. d. l. m. — 11 1/2

P. 1p. en 6 de Mayo — 11 1/2

g. — 1 1/2

g. — 1 1/2

18 de 1893 — 1 1/2



Xavierito Camayo

P. la f. 128 del libro anti	0 5.00
P. 1/2 @ carne en 42	0 00.4
Capitacion 42	0 00.4
P. 1/2 @ a man. 1/2 p. el 3 Juno	0 00.4
P. 85 en 28 de octubre	0 1.00
P. 42. 23. Días	0 01.4
P. 2 alm. papas	0 00.2
	0 08.4
	G. 11.5
	A. 6.00

1/2 @ carne	0 0.5
200. 2 dias mayo	2 11.4
2 p. en 27 de julio	2. 0
P. 42 en la en 8 de 8.25	0 1.4
P. 42 con Nicol. en 18 feb. 829	0 1.4
P. 42 con su m. en 4 mayo	0 1.4
P. 42. 17 Abril	0 1.4
Tributo: el 3.º navid. 1828	1. 0
P. la igleria	0 1.0
P. fil. to, vino, y cere	0 0.2
	11. 5

P. 2 p. en mayo 18. 7. Alcanra	20. 5
P. 1 p. carne	0 0.5
P. 1 p. en 21 de jul. consu de	1. 0
Tributo en Guayaquil 1829	1. 0
P. 5 p. p. casaru en 2 de oct. 1829	5. 0
P. 2 p. en 4 de octe	0 0.2
P. 2 p. en 23 de ene. 1830	0 0.2



D. 9. 12
G. 13. 5
A. 4. 5

1830

P. 2 p. en 1 de Dicib.	0 21. 11
P. 1 p. tributo de 1829	0 11. 6
P. 42 en 8 de En. de 1831	0 11. 11
P. 2 p. la 19 en 24 de En.	0 11. 6
P. 42 en 3 de Julio 1831	0 11. 11
	D. 11. 5
	G. 11. 4
2 tercio de 1830 11. 3. 4	A. 11. 2
Englara 11. 5. 2	A. 11. 8
P. 1/2 carne de las bacas	0 11. 11
P. 1/2 matoron p. suplirle	0 11. 6
P. 42. f. Uebo el 17 de 9 de	0 1. 4
P. 2 p. q. le di en 27 de Feb.	0 11. 2
P. 1 p. en 16 de Marzo	0 11. 5
P. 1/2 p. Lanza	0 11. 11
A la vuelta	0 11. 4

De la rta - 406

P. d. carne de la baca

que se quebró el cacho ... 11 11 5

P. d. de carne de la baca ... 11 11 4

g. se mató y se suplieron ... 11 11 6

9 - 11 6 1/2

9 - 24 1/2

1833 8 - 18 1/2

P. 3p. en 20 de Marzo 3 1/2

P. d. de carne en Q. de A. de una vaca q. se abigenó ... 11 0 1/2

P. 3p. en 13 de Junio ... 11 3 1/2

P. 1p. q. mando dar ... 11 1 1/2

P. 8p. en 10 de Enero ... 11 5 1/2

P. 7p. q. dize habia llevado ... 11 1 1/2

9 - 11 8 1/2

9 - 13 1/2

5 - 1/2

N. 19 de 1833 Chagres 6 1/2

Fosal A 11 1/2

