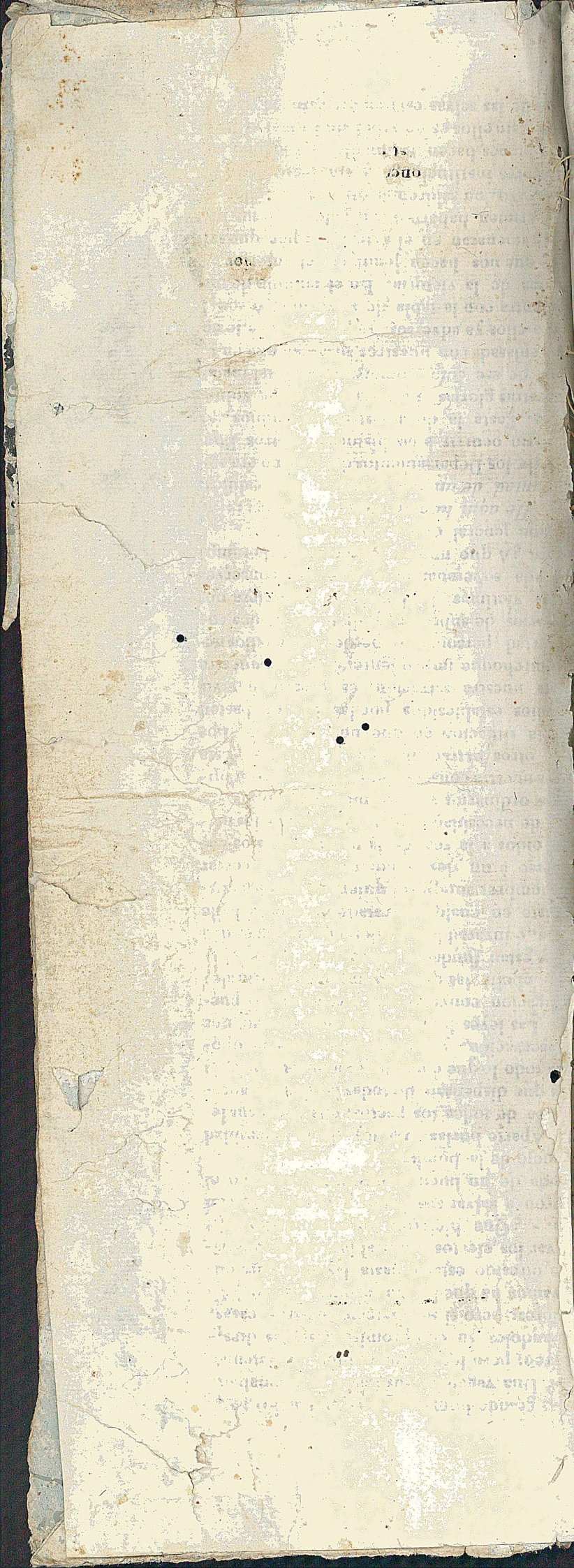


San Ysidro





Indice

A.
B.
C.
D.
E.
F.
G.
H.
J.
L.
M.
N.
O.
P.
Q.
R.
S.
T.
U.
V.
W.
X.
Y.
Z.

A.

Ambrosio Bambauey - f. 100
Ancelmo Chantre - f. 2
Andres Larne - f. 3
Antonio Quiigua - f. 4
Antonio Carrerense - f. 5
Andres Lilliga - f. 6
Andres Guaitagui - f. 7
Andres Camayo - f. 91
Andres Chantre - f. 86

Antonia Casense - f. 95
Antonia Casense - f. 95 vta
Angela Leon - f. 93
Angel Larne - f. 49

B.

Benase Camayo f. 1716^{ta}

C.

Cristoval Casense f. 8.
Cayetano Camayo f. 9.
Camilo Medina f. 92.
Carmela Camayo 52.

D.

Dolores Lulo 8o buelta
Domingo Camayo f. 10.
Domingo Yugué - f. 11. 55. 25



4. B. C. B.

Indice

E. A.

Ernesto Carret 85

F.

Francisco Carrayo - f. 12.

Fernando Lame - f. 13.

Fernando Melenge f. 14.

Francisco Guaitagui. f. 15.

Felipe Lirio Lame f. 16.

Fran. Pira f. 17.

C.

Gabriel Camacho

Gregorio Camacho f. 17.

Getron Flor f. 80^{ta}

Guillermo Aclon f. 27.

Gabriel Carrizo f. 17.

D.

H.



J

José M^a Ulmendi f. 18. Josefa Same. f. 33. *
 Juan Leon f. 19. Josefa Leon. f. 34.
 Juan Camayo f. 20. Justa Canense. f. 35.
 Juan Lillo f. 21. Josefa Same. f. 32.
 Jⁿ Domingo Cuchumbe f. 22. Josefa Canense. f. 32.
 José Camayo f. 23.
 José Same f. 24.
 Jⁿ José Guigua f. 25.
 José Tapa f. 26.
 Jⁿ Luis Cuaitagui f. 27.
 Juan Ant^o Leon f. 28.
 José Domingo Sambrano f. 29.
 José Fajardo f. 30.
 José Joaqu. Chantre f. 31.
~~José Ignacio Camayo f. 32~~
 Juan Guigue f. 33.
 Joaqu. Guigue f. 34. * alias Canense
 Josefa elvirando f. 84 v^a
 José Rafael Leon f. 65
 Juan Caldon f. 93.
 José Luligo f. 94. Juana Ulmendi
 José Guiras f. 10. f. 82.
 Juan Pulla f. 91.
 Joseito Guira f. 8
 Lucia Camayo f. 87

E
 F
 G
 H
 J
 L
 M
 N
 O
 P
 Q
 R
 S
 T
 U
 V
 W
 X
 Y
 Z

M

~~Melchor Same f. 36. M^a Suborot. f. 45.~~
 Manuel Leon f. 37. ~~Micaela Camayo f. 46.~~
 Manuel Camayo f. 38. Martina Leon f. 47.
 Manuel Lillo f. 39. Mariana Samba f. 48.
 Man^l. M^a Camayo f. 40. M^a Santos Same f. 49.
 Mariano Same f. 41. M^a Almaguerena f. 50.
 Martin Melenge f. 42. M^a Anton^a Same f. 51.
 Manuel Same f. 43. ~~M^a Canense f. 52.~~
 Miguel Canense f. 44. ~~M^a Leon f. 80.~~
 Mante Leon f. 73. ~~M^a Canense f. 89.~~
 Man^l. M^a Piso f. 56. ~~M^a Leon f. 86.~~
 Manuel Vidra Leon f. 83.
 M^a Santos Same f. 23 v^a M^a Leon f. 89



N

Nicolas Leon - f. 53.

Nicolas Guegia - f. 54.

O

P

Pascual Lame - f. 55. Pascual Camayo 79

Pedro Campo - f. 56.

Pablo Lame - f. 57.

Pascual Guegia - f. 58.

Pedro Camayo - f. 59.

Pastor Gembuel - f. 60.

Pablo Camayo - f. 61.

Patricio Lame - f. 62.

Pascual Liliyo - f. 63.

Perona yugue 54 b. 74

Q

R

Rafael Capote - f. 64. Rufina Lame - f. 66.

Rafael Leon - f. 65. Rufina Correo - f. 67.

Raf. Camayo - f. 68. Rosa Jose - f. 68.

Rafaela Lame - f. 79

S

Salvador Camayo - f. 69. Siberia Damba - f. 72.

Santiago Leon - f. 70. Simona Leon - f. 73.

Simon Capote - f. 71. Simon Camayo - f. 88.

Guaiteague

Simon Lame - f. 94.



T
Trinidad Leon f. 51^{ta}
Trinidad Consue f. 96^{ta}

U

V

Victor Camayo - f. 74.
Vicente Ulmeridi f. 79.
Venancio Calanta f. 46^{ta}
Valentin Suligo f. 23.

W

X

Xavier Same f. 76.
Xavierito Camayo f. 77.

Y

Ysidro Camayo f. 78.
Ygnacio Leon f. 81.
Ygnacio Casseme f. 82.

Z

N
O
P
Q
R
S
T
U
V
W
X
Y
Z



Faint handwritten text at the top of the page, possibly bleed-through from the reverse side.

U

V

Faint handwritten text below the letter V.

W

X

Faint handwritten text below the letter X.

Y

Faint handwritten text below the letter Y.

Z

R
2
T



Ambrosio Mambabuey

P. la suma de f. 27 ^a del libro viejo	12 ^u 4
Capitacion de f. 27 ^a	2 ^u 6
P. 2 ^a de 2 ^a de 1827	2 ^u 6
P. 2 ^a de 2 ^a de 1827 en plata	2 ^u 4
P. 2 ^a de 2 ^a de 1827	1 ^u 1
P. 8 libras lana 1827	2 ^u 12
P. 2 ^a de 16 de 1827	2 ^u 11
mas 8 ^u	2 ^u 11 5
mi. 2 ^a de lienzo en 5 ^u	2 ^u 11 2
mi. 2 ^a	0 ^u 11 5
1/2 ca. carne 8 ^u	2 ^u 3 1/4
P. pag. en 2 ^a de 1827 y 1828	2 ^u 11 6
P. 6 ^u en 6 ^u de 1827	2 ^u 11 6
mi. 1 ^u	2 ^u 11 4
Por lo dia de 2 ^a de 1827 q. se trabaja	2 ^u 11 6
cada uno 4 dia	2 ^u 11 6
Por 6 ^u en 7 ^u de 1827	2 ^u 11 6
ca. 12 de 1827 q. se perdio y ca. 6 mas	2 ^u 11 6
7. Por 2 ^a de 1827 mas 1827	2 ^u 11 0
Por 6 ^u q. ha trabajado ca. 1827	2 ^u 11 0
ca. 6 dia en la casa a 2 ^u	3 ^u 11 0
Por 3 ^a de 1827 en lienzo en 1827	2 ^u 11 1
ca. 5 ^u en plata	2 ^u 11 2
Por 2 ^a de 1827 en 2 ^a de 1827	3 ^u 11 2
P. 3 ^a de 2 ^a de 1827	3 ^u 11 2
P. 2 ^a de 1827 2 ^a de 1827 q. en 2 ^a	2 ^u 11 0
de 1827	2 ^u 11 3
P. 2 ^a de 1827	2 ^u 11 2
P. 2 ^a de 1827	2 ^u 11 2
P. 5 ^u de 1827 q. se perdio	2 ^u 11 2
P. 2 ^a de 1827 de dicho	2 ^u 11 5
Por 5 ^u de una capa	2 ^u 11 2
Por la fiesta de S. J. de 1827	2 ^u 11 0
Por la iglesia 2 ^a de 1827	2 ^u 11 0
Tributo el 3 ^o de navid. de 1827	1 ^u 11 0
P. 6 ^u p. hab. matado un perron	2 ^u 11 0
un ovoso, con otros perron de	2 ^u 11 0
q. ca. 1827	2 ^u 11 0
P. 2 ^a de 1827 en 10 de julio	2 ^u 11 2
P. 12 ^a de 1827 en 16 de julio	1 ^u 11 4



D - 22, 5

Abon. p. 86 dias q. ha trabajado 16^u 1

Queda restando en julio de 6^u 1/4

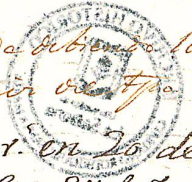
1829

P. 2 ^a de 1829	1 ^u 11 0
Tributo de S. J. 1829	1 ^u 11 0
P. 2 ^a de 1829 en 4 de agosto	2 ^u 11 2
P. 1 ^a de 1829 el 10 de octubre	2 ^u 11 1
P. 5 ^u de 1829 en 25 de julio	2 ^u 11 5
P. 1 ^a de 1829 q. se perdio de din. q. mande a tal. de 1829	1 ^u 11 0
P. 10 ^u p. capirayo nov. 27	1 ^u 11 2
P. 2 ^a de 1829 q. se perdio de din. q. mande a tal. de 1829	2 ^u 11 2
P. 4 ^a de 1829 en 29 de julio	2 ^u 11 4
P. 3 ^a de 1829	2 ^u 11 2
P. 4 ^a de 1829	2 ^u 11 2
Total	14^u 11 0

P. con onefite q. comieron en
jornos 1440 2
01. 2

D. 15. 2 1/2
G. 10. 2 1/4
R. 4. 11 1/4

pago Lude de abiendo las 2 fant. en
maer de tipo omi de



P. 1.º en 20 de Abril - - - - - 4.
P. 4.º en 27 de Junio y 14.º tribu
to cumplido en Dic de 1829 - - - - - 2.º 2.
P. 2.º ad carne en 24 de Junio - - - - - 6.
P. 1.º en 26 de Tbre. - - - - - 1.
P. 2.º ad carne y medio mano
en 20 de Nov^e - - - - - 5 1/2.
P. 2.º ad carne en 14 de Dic^e - - - - - 5.
P. una trija 2.º y una caberast^e en - - - - - 7.
P. 2.º en 17 de Agosto - - - - - 1.º 1.º

D. 15. 6 1/2
G. 13. 7 1/4
R. 2. 11 1/4

P. 2.º ad carne de las vacas

que se mataron p.º suplir en 6.º
P. 2.º q. le llebo Jose en 20 de
8 bre de 1831 - - - - - 1.º 1.º

Por 6.º q. le llebo Jose en
el 2 de Diciembre de 1831. D. 1.º
26.º de Enero llebo 6.º - - - - - 6.

P. 1.º en 20 de Feb^e - - - - - 1.º 1.º
P. 2.º en 27 de Feb^e - - - - - 2.º
P. 2.º en 1.º de Abril - - - - - 2.º
P. 2 almudes papas a 1.º - - - - - 2.º
P. 1.º ad carne en 25 de Junio - - - - -
de la boca q. se quibao - - - - -
un cacho. - - - - - 1.º 1.º 2.º

P. 1.º q. le llebo Jose en - - - - -
en 13 de Julio - - - - - 1.º

P. 2.º q. le llebo Juan - - - - -
Ludipo en 11 de Agosto - - - - - 2.º

~~P. 2.º ad carne de la~~ - - - - -
~~boca q. se quibao~~ - - - - -

P. 2.º ad carne de la boca - - - - -
q. se mato p.º suplir los - - - - - 6.º

trabajo viej 1.º - - - - - 2.º
R. 13 1/2 1/2

A pagar 90 - - - - -

Arce Imo Chantre.

P. la suma de f.º del libro viejo — 8. 3
 P. 1 cabera — 62. Capitanacion 42 — 10 1 1/2
 P. 2º en 22 Junº 827 — 11 2 1/2
 P. 2º Capitanacion — 11 6 1/2
 P. 1º en 8 Julio — 11 1 1/2
 P. 13 libras lana 18 Julio 827 — 11 5
 P. 2º en 22 Setº — 11 2
 P. 2º en 27 Octº — 11 3
 P. 3º en 19 de Novº — 11 3
 Siguidado en Nueva Orlean 1827.7
 con 1 lib. por pagº — 11 6

 24 1/2

Por sup.º q. le supli en 2to dia — 11 0
 Por 4º en 18 En.º en 828 — 11 0
 Por 3º en 15 feb.º — 11 0
 P. 1º en 30 Mayo — 11 1/4
 P. 2º en 26 Abril — 11
 P. 3º en 31 Mayo — 11
 P. 4º en 2 de Julio — 11 2
 P. 5º en 9 de Setº — 11 2
 P. 6º en 11 de Octº — 11 4
 P. media de carne — 11 2
 P. 2º en 17 feb.º 829 — 11 4
 P. 1º en 14 Marzo — 11 0
 P. 2º en 5 Abril — 11 0
 Para la fiesta de S.º Pedro — 11 2
 Por la iglesia — 11 0
 Tributo el 3º navidº 1828 — 11 0

Lucida recibiendo en 10 de Julio 1829 — 2 11 1/2

Tamb. la 1ª feria de mayo
 P. 2º en 19 de Julio 1829 — 11 2
 P. tributo de S.º J.º 1829 — 11 0
 P. 17 lib. lana — 3 1/2
 P. una puerca en 2º — 2 1/2
 P. 1º en 18 de Octº con 1 lib. — 1
 P. 2º en 29 de Novº — 2 1/2
 P. 1º q. pidio 1 lib. de mi hermi.
 Man. de 1/2 p. de carne — 11 4
 P. 1º en 31 de Enero 1830 — 11 0



3. 13 1/2
 9. 12 1/2
 R. 11 3 1/2

Debe mi afe.º de mayo del 7º
 de mi pe.º —
 P. 2º q. le supli en 6 de marzo de 830 — 11 0
 P. 3º q. le supli en 4 de Abril — 11 1/2
 P. 2º q. le supli en 19 de Junio 1830 — 11 2
 A la vuelta — 11 3 1/2

1830. De la buelta - .. 3, 2

P. un puerco en 3p^o de Febr. - .. 3, 1/2

P. 12r en 14 de Enero - .. 3, 1/2

P. 2p^o en 12 de Dic^o - .. 2, 1/2

P. 2r en 1 de En^o de 1831 - .. 2, 1/2

P. seiv 3p^o la 14^o en 24 de En^o - .. 6, 1/2

P. media d carne en 20 de Febr^o - .. 5, 1/2

P. 8d en 6 de Abril - .. 4, 1/2

P. 2r en 10 de Abril - .. 2, 1/2

P. un rump^o en 8 de Mayo - .. 1, 1/2

P. d carne en 25 de Abril - .. 1, 1/2

D - 14, 7/11

G - 23, 3/11

A - 11, 8, 4, 1/2

Viene y jerga - .. 8, 1/2
en plata - .. 6, 1/2

P. 1p^o en 16 de Febr^o de 1831 - .. 1, 1/2

P. 2r jerga a 4r en 23 de Enero - .. 1, 1/2

El 27 de Enero de 1831 - .. 4, 1/2

P. 3p^o en 20 de Feb^o - .. 3, 1/2

P. 2r g^o arra Uebado - .. 2, 1/2

P. 2r en 18 de Marzo - .. 2, 1/2

P. 1d carne de la boca que se muerro de parto - .. 1, 1/2

P. componer una Pala 11r y 1/2 en plata en 1^o de Abril - .. 2, 1/2

P. 1r en 18 de Mayo - .. 1, 1/2

P. 3 almudes papas a 11r - .. 3, 1/2

P. 2p^o en 22 de Jun^o - .. 2, 1/2

P. d carne de la boca que se muerro - .. 1, 1/2

P. 1d carne de la boca - .. 1, 1/2

g^o se quebro el cactus - .. 1, 1/2

P. 4p^o en 2 de Febr^o - .. 4, 1/2

P. 1d carne de las bocas que se mataron - .. 1, 1/2

7 lb^o mas - .. 7, 1/2

D - 18, 4, 1/2

G - 24, 1/2

A - 11, 6, 1/2

P. 8p en 29 de Enero 1832 - .. 8, 1/2

A fojas 92 - .. 92

Andres Larra

P. la suma de fs 120^{rs} del lib. viejo — 110 3/4
 P. i @. y i @. mas de carne — 110 1/2
 Capitation 4^{ta} — 110 1/4
 P. 8^{ta} conda mujer en 6 Jun^o — 110 1/2
 2^{da} con Pielos Gembuel 10 Jun^o — 110 1/2
 P. 2^{da} aguinche nuevo en 5 Ag^o — 20 0
 P. 4^{ta} 19 Ag^o — 110
 P. 13^{ta} detacion u macha — 110
 8^{ta} 23 Oct^e — 110
 8^{ta} 25 Nov^e — 110
 8^{ta} 30 de Eno — 110
 P. 2^{da} en 22 Dec^e 827 — 110 2
 V. 1^{da} carne — 110

D. 17 1/2
 P. 19 1/2
 A. 2 1/2

En en 20 de Abril 828
 con Nivora el capⁿ — 110 1/2
 Por balme mais yucatan
 los bolos — 2 1/2
 Por 2^{da} en 27 Julio 828 — 110
 Por 8^{ta} con su mujer a 20 Set^e — 110
 Por 8^{ta} con su mujer — 3 1/2
 Por 3^{da} en 20 Nov^e — 2 1/2
 P. 2^{da} en 9 Ene^o 829 — 110
 P. i @. carne 8^{ta} y 1/2 en Set^e — 110
 P. 4^{ta} en 17 Abril — 110
 P. la iglesia 2^{da} — 110
 P. la fiesta de S. Judio — 110
 Tributo el 3^o navid^o 1828 — 110

Gano en 166 dias — 34 1/2
 Alcanra, officio pag^o en 24 — 14 1/2
 en mayo 1829 — 110
 Pago 14^{ta} tributo en 12 mar 1829 — 110
 P. 1^{da} en 29 Julio 1829 — 110
 P. 2^{da} en 15 en nov^e 1829 — 2 1/2
 P. 1^{da} mas — 110
 P. 2^{da} si patas y 1 brigado — 110 1/2



D. 4 1/2
 P. 14 1/2
 A. 10 1/2

P. 8^{ta} en 23 de Abril 1830 — 110 1/2
 P. 2^{da} de lib^o carne de una ca
 ca y re munito a los 2^{os} — 110 1/2
 P. 2^{da} en 9 de Mayo — 110 1/2
 P. 2^{da} en 24 de Junio — 110 1/2
 P. 2^{da} ad carne 24 id — 110 1/2
 P. 4^{ta} en 22 de Julio — 110 1/2
 P. 2^{da} en 23 de Dbre — 110 1/2
 P. 14^{ta} p^o el tributo consolidado — 110
 en Julio de 1829 — 110
 A la buelta — 110 1/2

1830 De la vuelva - 11 9 20

P. d. carne en 20 de Nov - 11 11 5

1831 P. 6 s. p. la 7^a en 24 de En - 11 11 6

P. 8 s. en 7 de Julio y 8 s. la lleve

Antes de ir a que se apuntaron 11 24 11

Deve 127 5 1/2

G - 26 11 3/4

A - 13 11 6

jeroga y bota 2-3 } 13 11 6

3 tercios emb 5-2 }

en plara 6-1 }

P. 3 p. en 8 de Mayo - 11 11 3

P. 2 s. en 10 de Mayo - 11 11 2

P. 1 p. en 19 de Junio - 11 11 1

P. d. carne de la boca 9^a 11 11 11

se enajano - 11 11 5

P. d. carne de las bocas 11 11 11

se se mataron p. a sept 11 11 6

D - 11 5 1/2

G - 20 11 3/4

A - 14 11 6

11 de 1832

P. 2 p. en 27 de Sept - 11 11 11

P. 2 s. en 31 de Dicie - 11 11 2

P. 2 p. en 5 de Febr - 11 11 1

P. 12 s. en 12 de Marzo - 11 11 11

P. 2 abt man - 11 11 11

P. 6 s. p. arra Uebado - 11 11 11

2 p. en 19 de Sept - 11 11 11

D - 11 9 1/2

G - 23 11 5/8

N. 18 de 1833 A - 14 11 5



Faint handwritten notes and bleed-through from the reverse side of the page.

Antonio Quiroga

P. la suma de f.º 99 del libro viejo — 10 1/2
 P. 1/2 @. carne y 1/2 @. mas. espata — 10 1/2
 Capitation 4^{ta} — 10 1/2
 P. libro lana 18 Julio 827 — 10 1/2
 P. 100 l. y 12 l. en plata a 29 Agº — 20 6
 P. 1/2 en 6 mes — 10 1/2
 P. 8 l. 20 Decº — 10 1/2
 P. 1/2 24 Novº — 10 1/2
 P. 8 l. en 2 mes Dicº — 10 1/2
 P. 1/2 en Cocomus en 8 mes — 10 1/2
 P. 1/2 en 8 en 1828 — 10 1/2
 G. 13 in 1/2
 G. 21
 A. 07 1/2

P. 1/2 @. carne — 10 1/2
 P. 1/2 en 2 mes mayo — 10 1/2
 P. 20 l. 6 mes mayo — 20 0
 P. 8 l. 22 Abril — 10 1/2
 P. 1/2 en hecho — 10 1/2
 P. 1/2 20 l. — 10 1/2
 P. 1/2 @. carne y 1/2 @. mas. espata — 10 1/2
 P. 1/2 24 Junio — 10 1/2
 P. 20 l. 6 Julio 828 — 20 1/2
 P. 10 l. lana. ag. to no 1828 — 10 1/2
 P. 1/2 ag. to 24 en 1828 — 10 1/2
 P. 1/2 ag. to 29 en 1828 — 10 1/2
 P. 8 l. en 24 de setiemº — 10 1/2
 P. 8 l. en 4 Octº — 10 1/2
 P. 8 l. 13 Decº — 10 1/2
 P. med. car. en carne — 10 1/2
 P. 8 l. 13 en Novº — 10 1/2
 P. 8 l. 20. Viernes — 10 1/2
 P. 1/2 @. carne — 10 1/2
 P. 1/2 con el capº en 1 mes — 10 1/2
 P. 8 l. con Ambrosio el 14 de dho — 10 1/2
 P. 8 l. en 24 de abril — 10 1/2
 P. la iglesia — 20 0
 P. la fiesta de S. Pedro — 10 1/2
 Tributo: el 3º navidº 1828 — 10 1/2

Ganó — 26 0
 27 1/4
 Lleva pagº en 24 de mayo 1829 — 51 1/4
 Ha de recibir Sr. M.º la n.º f.º r.º main
 que debe Sr. Quiroga —
 P. un ovejo q. le dio m.º hº — 02 0
 P. 2 l. con m.º hº el 5 de julio — 00 2
 P. 1/2 en 15 de dho — 00 1/2
 P. 1/2 @. carne — 00 3
 P. 1/2 en 24 de dho — 10 0
 P. 2 l. Viernes en 25 con Jovº — 10 0
 P. tributo de S. Juan de 1829 — 10 0
 P. 1 hecha q. me pidió p. labrar
 moderna — 27 5
 9 1/2



P. 27. en 26 or agosto _____ 9. 1/2
 P. 28. en 15 or sept _____ 0. 2
 P. 1/2 fo. maiz q. de la _____ 1. 4
 P. 1/2 d. carne / cabeza _____ 0. 1/2
 P. 3 fo. lana _____ 0. 4 1/2
 D. bolon el maiz _____ 12. 6
 _____ 1. 4
 P. 18. en 12 or octe _____ 11. 2
 D. 1/2 aguachu con 1 fo. 12 q. _____ 1. 0
 composicion 2 1/2 fo. _____ 1. 3
 P. 1/2 en 2 or d. de _____ 6. 0
 P. 47. en 31 or d. de _____ 0. 1/2
 P. 47. en 14 or ene. 1830 _____ 0. 1/2

D. 15. 5
 G. 17. 4 1/2
 A. 1. 7 1/2

P. 27 en 20 de Abril de 1830 _____ 2. 0
 P. 47 en 5 de Mayo de 1830 _____ 1. 0
 P. 47 en 24 de Junio _____ 1. 0
 P. 2 ad carne 24 ad _____ 1. 0
 P. 47 en 22 de Julio _____ 1. 0
 P. un queso a 34. en 14 de 16 _____ 3. 0
 P. 27. en 26 de 16 de _____ 1. 0
 P. 67. en 16 de 9 de _____ 1. 0
 P. 27. q. le presto aña Castilla _____ 2. 0
 P. 27. en 6 de Dicib. _____ 2. 0
 P. 17. en 8 de En. de 1831 _____ 1. 0
 P. 57. en 23 de Febr. _____ 5. 0
 P. 2 ad carne en 20 de Nov. 1830 _____ 5. 0
 P. 67. en 14 de En. de 1831 _____ 1. 0
 P. 17. en 10 de Marzo _____ 1. 0
 P. 17. en 17 de Abril _____ 1. 0
 P. 27. en 7 de Julio de 1831 _____ 1. 0
 P. una cabeza danada _____ 2. 0
 P. 17. papas _____ 1. 0

Debe 15. 2
 G. 23. 6 1/2
 A. 8. 1/2

P. 1/2 de bayera _____ 1. 0
 P. 1/2 de plaxa _____ 1. 0
 P. ocho d. en 4 de 9 de _____ 1. 0
 P. 1/2 de carne de las sacas que _____ 6. 0
 se usaron p. suplir las _____ 2. 0
 P. 27. el 8 de 9 de 831 _____ 1. 0
 P. 27. el 29 de D. de _____ 1. 0
 A. fojas 68 _____ 15. 0

Antonio Camarero

P. la suma de f. 80 v. del libro viejo — 2.1
 P. 1/2 @. carne en 47 — 10.0 1/4
 Capitation 42. — — — — 0.0 1/4
 P. sal. en 19 Juno — — — — 0.0 1/4
 P. libel. sana — — — — 0.0 1/4
 P. sal. en 4 Ago — — — — 0.0 1/4
 P. sal. 15 set 827 — — — — 0.0 1/4
 P. sal. en 16 oct — — — — 0.0 1/4
 P. sal. en 24 de Nov — — — — 0.0 1/4
 P. 1/2 @. de carne — — — — 0.0 1/4
 P. 1/2 f. papas — — — — 0.0 1/4

D. 9.1
 G. 18.1
 A. 8.7

P. sal. en 30 mayo 828 — — — — 0.1 2
 Sal. con Antin Malense — — — — 0.1 5
 Sal. en 25 mayo — — — — 0.1 0
 P. sal. con air p. r. v. a. o. t. y. t. — — — — 0.1 2
 P. sal. 15 Juno — — — — 0.1 4
 P. sal. en 13 de Julio — — — — 0.1 2
 G. Sal. 2 Ago — — — — 0.1 2
 P. 1/2 lb. de lana: ag. 10-1828 — 1.1 3 1/4
 P. sal. 29 set — — — — 0.1 2
 P. sal. 19 oct — — — — 0.1
 P. sal. 9 Nov — — — — 0.1 1/4
 P. sal. en 11 de nov. 1829 — — — — 0.1 1/4
 P. sal. a Tor. g. de debia — — — — 0.1 5
 P. 1 cabera de 1/2 @. carne — — — — 1.1 1
 P. sal. con tr. Noia, 10 feb — — — — 0.1 1/4
 P. sal. en 22 de mayo. 1829 — — — — 1.1 0
 P. sal. 3 mayo — — — — 0.1 3
 P. sal. en 19 de dho — — — — 2.1 0
 P. la iglesia 24. — — — — 2.1 0
 P. la fiesta de S. Andro — — — — 0.1 2

D. 16.1 1/4
 G. 33.1 1/4

P. sal. en 30 mayo 1829 — — — — 17.6 1/4
 P. sal. con su mug. Jul. 21. — — — — 2.1 0
 en 1829 — — — — 2.1 0
 P. sal. con su mug. ag. 28 — — — — 0.1 1/4
 P. 1/2 @. carne — — — — 0.1 5
 P. sal. al mud. r. r. v. g. de b. a. d. 1. 0
 P. 4 lb. lana — — — — 0.1 5
 P. sal. p. p. r. v. i. c. i. a con su mug. — — — — 1.1 1/4
 gen. en 2 de oct — — — — 1.1 1/4
 P. 1 puerca — — — — 2.1 0
 P. sal. con su mug. en 20 de bre — — — — 0.1 5
 P. sal. con la misma el 14 de feb. — — — — 1.1 1/4
 820



D. 10.1 1/4
 G. 16.1 0 1/4
 A. 5.1 3/4

P. sal. hoy 4 de abril 1830 — — — — 1.1 1/4
 P. sal. en 24 de junio — — — — 1.1 1/4
 a la virola 11 de junio

1830. De la vuelta - 11 20 11
 P. d carne en 24 de Junio - - - - - 11 11 60
 P. dor p en 22 de Julio - - - - - 11 20 11
 P. 1p. en 10 de Agosto - - - - - 11 5 11
 P. 1p. en 26 de Tbne - - - - - 11 5 11
 P. 8r. en 14 de 9bre - - - - - 11 11 11
 P. 8r. en 6 de Dic. - - - - - 11 11 11
 P. d carne en 20 de Nov - - - - - 11 11 11
 P. 6 pp. la 1a en 24 de En 1831 - - - - - 11 11 6
 P. d carne en 20 de Febro - - - - - 11 11 11
 P. 8r en 6 de ctro - - - - - 11 11 11
 P. 2 p en 21 de Mayo - - - - - 11 2 11
 P. 5 r. q. le Uebo Manuel M^a el 12 de
 Enero de 32 - - - - - 11 11 11
 P. 2 p. f. le Uebo el 29 de Enero - - - - - 2

D 56 11 3 1/2
 G 20 11 5 1/2
 A. 11 11 2 1/2

P. 1p. que Uebo mas - - - - - 11 5 11
 P. 1p. en 11 de Agosto - - - - - 11 5 11
 P. d carne de la boca q. 11 11 11
 se mato p. a suplir la - - - - - 11 11 60
 - - - - - 11 2 11 60
 - - - - - 11 5 11 1/2
 - - - - - 11 2 11 1/2

P. 1p. q. Uebo. Archamo
 Langua y 2r. en En 1833. 11 2 11
 P. 2p. en 10 de Mayo - - - - - 2 11 11
 P. dor alnt mais - - - - - 11 11 11
 P. d carne en 9 de Ab, de mayo
 en el de despens - - - - - 11 11 5
 P. 8r. en 9 de 8bre - - - - - 11 11 11
 P. 2p. en 12 de Nov - - - - - 11 2 11 11
 - - - - - 11 7 11 3 1/2
 - - - - - 11 11 11 3 1/2
 N.º 18 del 1833 - A - 11 7 11 11 1/2





P. 8r. a f. 63 del libro viejo
 Capitanon 4r

Sigue Fernando Melenge de f. 14. 3r
 D. 32 1/2

con la chagreria 9. 25 1/2

El Mais q. dice lo De 11 7/11
 pago, y la fanega me
 la pago asi se rebayan
 los 7p.
 debe 5r. de raciones 5r

1632
 P. 5r. q. le dio Vicenta . . . 5r

P. 1p. q. le di en 27 de Feb. 11 1/11

P. 8r. en 1o de Abril . . . 11 5/11

P. 4r. en 22 de Abril . . . 11 1/11

P. 2r. en 2 de Mayo . . . 11 1/2

P. una lb. de Lard. 11 1/2

P. un abuelo papas a 1/2 . . . 11 1/2

P. 1p. en 1o de Julio . . . 5r 11 1/11

P. 1p. en 7 de Marzo . . . 5r 11

P. 6 lb. carne de la baca . . . 11 11 1/11

q. se envayono 11 3/11

P. 8 lb. carne de la baca . . . 11 11

que se quetro el cacho . . . 11 11 1/11

P. 1/2 carne, y la tripa de . . . 11 11

la baca q. se mataro p. . . 11 11 1/11

suplirles 11 11 1/11

P. 6p. en 1o de Torre . . . 11 6r 1/11

con chagreria 9. 16 1/2

P. 8r. q. llevo en 14 de Nov. . . 11 11 1/11

P. 2r. en 5 de Dic. con su mujer . . 11 1/2

P. 1p. en 25 de Dic. 11 1/2

P. 2r. en 31 de id. 11 2r

P. 12r. en 8 de Marzo . . . 11 5r 1/11

P. 5r. en 26 de Marzo . . . 11 11 5r

P. 1 lomo entrano en Flor. 3r

P. 1/2 ad carne en 1 lb. q. de una vaca
 q. se despeno 11 11 5r

A la vuelta . . . 6r 11 1/11



De la ... Corte

P. 2^a p. 18 de Mayo. — 11 21 11
 P. 1^a p. en 9 de Ebre. — 11 11 11
 P. 6^a p. g^o mando dar a Josey — 11 11 6^a
 P. 4^a p. en 30 de Ebre. Capon — 11 11 21
 P. 1^a p. en 12 de Ebre. — 11 11 11
 D. — 11 11 11
 G. — 11 11 11
 N^o 18 del 1833 — A. — 11 11 11

[Faint, mostly illegible handwritten text, possibly bleed-through from the reverse side of the page.]

P. 2^o. bay^{ta} y 2^o. 4^o ———— 4. 7.
 P. 3^o en 25 de Abril ———— 11. 5.
 P. 1^o d. carne de una baca que
 se murio a lo 8^o d ———— 1. 12.
 P. 1^o p. en 15 de Mayo. . . . 3. 11.
 P. 8 replido en 24 de Junio y 1^o d. car
 ne en 12. d. ———— 2. 11. 2.
 P. 4^o en 22 de Julio ———— 11. 5.
 P. 9^o. q. mando a pedir con 11 11
 Tuana en 1^o de 8 bre . . . 5. 11. 5.
 P. 2^o. en 1 de D^o. ———— 11. 2.
 P. 1^o d. carne en 20 de Nov. ———— 11. 5.
 P. 1^o d. carne en 20 de Febr^o ———— 11. 5.
 D. ———— 10. 11.
 G. ———— 15. 7.
 A. ———— 11. 5. 6.
 bay^{ta} ———— 11. 5. 6.
 para ———— 11. 5. 6.
 P. 1^o p. q. le llebo Jose
 en 16 de 7 bre ———— 11. 5. 11.
 P. 1^o d. carne de las bacas
 que se mataron q. replido. . . 6. 11.
 P. 1^o p. en 23 de 8 bre. . . 5. 11.
 Por 4. 7. el 6 de Abril ———— 1. 4.
 Por 20. 2. el 2 de Diciembre. . . 2. 4.
 El 10 de Enero 4. 2. ———— 2. 4.
 P. 1^o p. en 29 de Feb^o. . . 11. 11.
 P. dos almudes Mais. . . 11. 11.
 P. 1^o d. carne de la baca q.
 se murio de parto . . . 11. 2. 11.
 P. 12. 1. en 16 de Abril. . . 4. 11. 11.
 P. 2. p. en 9 de Mayo. . . 2. 11. 11.
 P. 1^o d. carne de una baca 11 5.
 que se despeno en Abril. . . 1. 1. 11.
 P. el lomo entrario de la
 baca q. se ensajono. . . 11. 11. 5.
 P. 1^o d. carne de la baca q.
 se quebro e. l. cache. . . 11. 11. 11.
 P. 1^o d. carne de la baca
 que se quebro la pata. . . 11. 11. 11.
 A. fojas 72. ———— 1 de 11. 5. 11.



Cristoval Camerme

P. la f. 87^a del lib. viejo — 0 93 1/2
 P. 2 @. y 2 @. man de carne — 0 1. 0
 Capitation 4^{ta} y 8^{ta} 28 mayo — 2 1/4
 P. 20. 3 Ar^{tes} — 2 2/4
 P. 2 lib. lana en la Muser — 0 1/4
 Gano 140. hasta 23 de set. en 827 — 14 1/4 1/2
 y con lo q^{ta} ha llevado resta lib. en — 2 1/4 1/2
 Debia la m. de carne q^{ta} no se le
 cargo en el apite — 3 1/4
 lo q^{ta} en 29 de dic. 1827 — 1 1/2
 En 31 de Dic. se di lib. con q^{ta} se
 pagado vel q^{ta} poseen en m. ha tra
 bafado hasta 30 dia y nada
 se le debe
 Por 2^a en 29 Jan^o — 0 1/2
 Por lib. q^{ta} Oct. 13 Julio — 0 1/4
 P. 4 lib. 2^a con q^{ta} fue pa-
 gado en 27 de Julio y de
 ello se deducen en 12 de Julio una
 palita que boto — 1/2 2/2
 P. 47 en 1^o de Oct. 1828 — 0 1/4
 P. 12^a 2^a Nov^o — 0 1/2
 P. 2^a 4^a Dic^o — 0 1/2
 P. 4^a en 20 de set^o — 1/2 0
 P. 2^a con martin — 0 1/2
 Por 12^a en 1^o de Eri. 829 — 1/2 1/4
 P. 1 @. carne 8^{ta} y med. @. 17^o — 1 - 0
 P. 2^a en pat^o — 0 - 2/2
 P. 20. en lienz. 17 febr. 1829 — 1. 0
 P. 4 almi. q^{ta} se le cargo — 0 1/2
 P. 2 otros — 1/2 1/4
 Por 24 en de set. y 8^{ta} en 13 mayo — 2 1/2 0
 P. 12. con man. m. p. coca — 0 1/4
 P. 12. en 6 de Abril — 1/2 1/4
 P. 24. en 26 de set^o — 0 1/2
 P. la iglesia — 2 1/2 0
 pa la fiesta de S. Pedro — 0 1/2
 Por 12^a en 21 mayo con Fernando — 12 1/2 1/2
 Same — 0 1/4
 P. 12^a a mand. de p. cuenta de un
 puero q^{ta} le debia en 24 de set^o — 0 1/4 1/2
 Gano — 15 1/2 1/2
 Gano — 18 1/2 6 1/2
 Pag. en 31 de mayo 1829 — 3 1/2 1
 Por 24. 12^a 8 Jun^o — 1 1/2 1/2
 P. 24 con m. m. el 28 de set^o — 0 1/2
 P. 24 en 17 Julio — 2 1/2 0
 (P. 24 en 20 de set. p. 2 carg. de
 tablas, q^{ta} le compré — 2 1/2 0
 P. 24 en 2 de agosto — 2 1/2 0
 P. 12 en 5 de set^o — 0 1/2
 P. 12 en 8 de set. con 7^o lame — 0 1/2
 6 1/2 0



P. 12^o en 13 de set con 2^o de 1^o — 1. 1^o
 P. 2^o @ carne y 1^o tripa — 1. 0
 P. 5 lb. lana — 1. 7 1/2
 P. 2^o en 18 de oset — 1. 0
 P. 2^o en 27 de dho — 2. 0
 P. 1^o con 1^o de 1^o en 22 de nov — 0. 1
 P. 8^o con su mug. el 25 de dho — 1. 0
 P. 2^o con victrol el 5 de dho — 1. 2
 P. 12^o en 21 de dho — 1. 4
 P. 2^o en 7 de 1^o de 1830 — 1. 0
 P. 2 lb. lana — 0. 1 1/2
 P. 1 puerguita — 0. 1 1/2
 P. 1 lb. a cuenta de tablas que se da en su yard — 0. 1 1/2
 P. 1 cabura — 0. 1 1/2

9. 18 1/2
 9. 17 1/2
 18. 0 1/2

P. 4^o con su mug. mra. 6 — 0. 1 1/2
 P. 2^o ad carne en 24 de junio 1830 — 1. 1 1/2
 P. 2^o q. llevo m. m. en 4 de Julio — 1. 1 1/2
 P. 2^o q. llevo hoy 11 de Julio — 1. 1 1/2
 P. 8^o q. llevo hoy 18 de Julio — 1. 1 1/2
 P. 8^o q. llevo en 10 de Agosto — 1. 1 1/2
 P. una puerca en 3^o de 1^o — 1. 3 1/2
 id uno en 3^o — 1. 2 1/2
 P. una tripa q. llevo de 1^o — 1. 1 1/2
 P. 2^o ad carne en igual flia — 1. 1 1/2
 P. 2 lb. carne de la Morilla q. — 1. 1 1/2
 se compra en 8 de — 1. 1 1/2
 P. un pado de las sacas que se — 1. 1 1/2
 se compraron p. implor — 1. 1 1/2
 Por 2 q. de 6 de dho — 1. 2
 Por 12 q. de llevo a 15 de dho — 1. 4

D. 14 1/2
 9. 9 1/2
 D. 5 1/2 6 1/2

P. 2^o en 16 de Marzo — 1. 2
 P. 6^o en 25 de Marzo — 1. 6
 Se le rebajan 1^o de — 0. 1
 La puerca q. llevo con — 1. 1
 Formado lana — 1. 1
 P. 1^o en 3 de Eri. — 1. 1
 P. un bizado en Feb. — 1. 1
 P. dor alm. man — 1. 1

Cayetano Carrasco

P. la f. 103 del libro viejo - 20. 2
 P. i @. carne en 47. Capitanacion 21 - 11. 0
 Por 81. con Pable en horn. 37 an. 827 - 11. 0
 Por 81. en 121 Julio - 28. 9
 Dia Aquinches, cuya satisfaccion impo-
 to 100. y 22. le 22 en plata - 81. 4

D. 41. 7
 G. 16. 1
 A. 18. 2

P. i @. carne - 0. 8
 Por 61. en 29 Julio 828 - 611. 8
 P. 41. lana: ag. 10 en 1828 - 0. 6
 P. 81. 21. Vay - y Jert. can la
 Suaga - 11. 4
 P. 8 alm. post. horn. Ma - 1. 0
 Por 81. en 8 de mayo - 11. 0
 P. la iglesia - 2. 0
 P. para fiesta de S. J. J. d. no - 0. 2
 Tributo: el 3.º mayo 1828 - 1. 6
 1/2 en 30 de mayo 1829 - 11. 8

D. 15. 7
 G. 19. 1

Pago en 31 mayo 1829 - 03. 2
 P. tributo al. Juan de 1829 - 1. 6
 P. 41. en 9 de feb. - 2. 0



D. 3. 8
 G. 1 on 3 3/4
 A. 6. 9 3/4

P. i @. Carne del Toro - 2. 5
 P. 1/2 el dia 29 de 7one - 11. 11
 P. 1/2 en 6 de Dic. y 1/2 en 11. 11
 para el tributo del año de 1829 - 6. 11
 Dic. de 1829. - - - - -
 P. 1/2 en 2 de En. de 1831 - 11. 11
 P. 1/2 en 19 de Feb. - 11. 11
 P. 6 lib. carne en 20 de Oct. - 2. 2
 P. 61. p. la 1/2 en 24 de En. 1831 - 6. 11
 P. 1/2 en 8 de Abril - 11. 11
 P. 1/2 en 20 de Mayo - 11. 11
 P. componer una Pala 1/2 - 11. 11
 P. componer una Acha 131. f. - 5. 11
 P. componer una Pala en - 11. 11
 22 de Julio 138 - 1. 5. 11
 P. 41. en 29 de Junio - 11. 4. 11

D. 19. 5 1/2

lienro - 11. 6. 11
 plata - 05. 9 1/2
 3 tercios - 15. 2 1/2

A la buelta -

De la buelta

P. 1or. en 20 de Feb. - - - - - 11 2^o
 P. 3p. en 23 de Marzo - - - - - 11 3^o
 P. 1p. en 19 de Junio 11 5^o
 P. 2v. lienzo a 3r. 11 16
 P. id. carne de la baca que n.^o
 se envasaron 11 15
 P. id. carne de la baca q. son 11
 mato p. suplementos 11 16
 D - 11 7^o 3^o
 G - 24^o 7^o
 A - 17^o 4^o
 P. 2r. en 31 de Quib. 11 2^o
 P. id. almt man - - - - - 11 11
 P. id. carne de la baca
 que se depositó en Abril 11. 11 5^o
 P. 1p. en 3 de Julio 11 11
 P. un peso en 6 de Nov. 1933 - 11 11
 se le dio un ut. por dos dias q. D - 11 3^o 7^o
 trabajo en vacas G - 19^o 5^o
 Nov. 18 de 1833. A - 15^o 6^o



[Faint, mostly illegible handwritten text, likely bleed-through from the reverse side of the page.]

Domingo Carrayo

P. la suma de p^o 20 del lib^o viejo — 103.4
 P. i^o @ carne en 42^o — 100.4
 Capitation 42^o — 100.4
 2^o recalcos hecho — 110.2
 Int. he^o — 114
 P. he^o 26 Ago — 114
 P. 8^o en 2^o de Dic^o 828 — 110
 P. 2^o Abril 1829 — 110.2
 P. 8^o en 8^o de Eri^o 828 — 110
 P. 2^o he^o en 17 Feb^o — 110.4
 P. he^o @ carne — 110.5
 Por 8^o con tran^o ma^o — 110
 Por 6^o en 25 Mayo — 110.6
 P. 2^o he^o en 27 de Julio — 110
 P. 8^o en 23 de Ago — 110
 P. 10^o 13 Nov^o — 112
 P. he^o 6^o de Dic^o — 114
 P. 5^o 17 Eri^o ul 829 — 115
 Por 3^o con Ambrosio en 4 Feb^o — 113
 Por 7^o Compostura u hecho — 117
 Por he^o 5 Mayo — 114
 P. 2^o 12 Abril — 112
 P. la iglesia — 110
 11^o la fiesta de S. Ysidro — 110.2
 Tributo: el 3^o de Navid^o 1828 — 110.6
 140.2
 Ganó 130.7
 Ajustado en 31 Mayo — 110.3
 P. 8^o en dho. dia — 110
 Ganó hasta su muerte — 110.3
 Lleva su vida — 110.6
 Jul^o 21 de 1829

Jose Giron — 11
 P. 25^o q^o llebo y 121^o des — 11
 pue y no se los apunte p^o — 11
 que no tenia cuenta — 116
 P. spala q^o le iso aver Vicenta — 115
 P. i^o D. carne de la buca que — 11
 se mato p^o suplirles — 116
 D — 114
 G — 115
 A — 117

Ajustado en 22 de —
 Eri^o de 1834; 2^o de des — 11



[Faint, mirrored handwritten text, likely bleed-through from the reverse side of the page. The text is illegible due to fading and bleed-through.]



Domingo Yague

P. la suma de p. 180^{ta} del libro viejo - 007.1
 P. 10 lb. de carne - 001.3 1/2
 Capitacion 4^{ta} - 000.2 1/2
 P. 8^{ta} y 2^{ta} tiempo 2 Jun. - 000.5 1/2
 P. 8^{ta} 22 en ho - 001.6
 P. 4^{ta} 30 en ho - 000.8
 Sal. de Julio 1827 - 000.8
 Ha ganado p. 52 dias hasta hoy - 1211.6 1/2
 H. Ag. 3^{ta} p. 6^{ta} - 000.6
 H. Ag. 3^{ta} p. 6^{ta} - 003.11 1/2
 Ha ganado en la vaqueria y que le
 da el pago de arriba hasta hoy
 dia 7^{to} de Jul. 206^{ta} ad. los 3^{tos} p. 6^{ta} - 004
 H. Ag. 4^{ta} - 007
 P. en la refaccion de una bestia - 11.6
 4^{ta} en carne - 11.6
 Por 8^{ta} en 6 res. 827 - 11.2
 P. 2^{ta} en 21 Oct. - 21.0
 P. 4^{ta} en 4 Nov. - 011.4
 P. 4^{ta} en 2 Dico. - 011.4
 P. 1^{ta} en 9 Dico. - 21.2
 P. 2^{ta} en nov. e. en Colomero - 00.2
 P. 2^{ta} en dic. en id. - 00.2
 P. 4 alm. d. en papay - 00.1 1/2
 P. 1 cabera y 1 hgado - 00.7 1/2
 Pag. en 1^{ra} en. con - 811.3 1/2
 Por 4^{ta} en 24 Feb. 828 - 411.3 1/2
 Por 6^{ta} en 6 Feb. - 1211.6 1/2
 mil. 1^{ta} - 001.4
 mil. 8^{ta} 2^{ta} en 8 ho - 001.6
 mil. 8^{ta} en 7^{ta} marzo - 001.6
 mil. 8^{ta} en 2^{ta} tiempo - 001.6
 mil. 8^{ta} en 12 Abril - 001.6
 mil. 2^{ta} en 1^{ta} en los 4^{tos} de mayo - 011.2
 P. su mujer traxina - 011.2
 Por 1^{ta} refaccion de una fa-
 la y 2^{ta} en plato en 2^{ta} mayo - 11.6
 P. 3^{ta} en 15 mayo - 11.6
 P. 4^{ta} 8 Jun. - 011.4
 Por 2^{ta} en una puerca - 211.2
 P. 2^{ta} bay. p. lamy y 2^{ta} Jul. - 11.0
 H. en 1^{ta} dia 2^{ta} tiempo - 00.1
 H. 11. en H. 4^{ta} en bay. - 00.5
 15.11.3
 Abonan. de 2 temas que ha
 tra trabajado sin racion - 00.3
 Queda debiendo y p. cuenta de 1211.3
 25^{ta} de vaqueria q. gana p.
 año desde 1^{ra} de marzo 1828
 y ha de llevar p. racion de cada
 15 dias -
 El han pagad. las racion. lita. 12
 en agosto 1828 -
 P. 2^{ta} q. debia de llevar con racion - 00.2
 12.11.8



P. 5.º de lana: ag. to 1828. 1.º 0.º

P. 10.º de refaccion de un
aguinehu. 1.º 2.º

P. 11.º en set.º 1828 0.º 4.º

P. 8.º en dho. mes 1.º 0.º

P. 1.º 19 oct.º 0.º 14.º

P. 8.º 9 nov.º 0.º 2.º

P. 2.º de dho. 0.º 2.º

P. 2.º 23 en En.º. ul 829 0.º 2.º

P. 16.º en 1.º En.º. ul 829. se 2.º

racón: la una se le meca, en 1.º de

2.º de 3.º de y 2.º de y los otros 4.º de

En.º. feb.º mayo y Abril ul 829.

P. p.º el ajuste en su fracion. al

año, cada una se 8.º y 2.º p.º se

concierto.

Por 3.º de feb.º 0.º 3.º

P. 3.º de pag. unido 0.º 3.º

P. 12.º y 1.º de. a 3.º en 22 mrs. 2.º 3.º

Por 8.º en 12 Abril 0.º 1.º

En 1.º de mayo ul 829. se 2.º

3.º 3.º de. conq. se los completos el

interio en 1.º al año completo

En 1.º de mayo ul 829. 2.º 3.º 4.º

En 1.º de mayo ul 829. 2.º 3.º 4.º

En 1.º de mayo ul 829. 2.º 3.º 4.º

En 1.º de mayo ul 829. 2.º 3.º 4.º

En 1.º de mayo ul 829. 2.º 3.º 4.º

En 1.º de mayo ul 829. 2.º 3.º 4.º

En 1.º de mayo ul 829. 2.º 3.º 4.º

En 1.º de mayo ul 829. 2.º 3.º 4.º

En 1.º de mayo ul 829. 2.º 3.º 4.º

En 1.º de mayo ul 829. 2.º 3.º 4.º

En 1.º de mayo ul 829. 2.º 3.º 4.º

En 1.º de mayo ul 829. 2.º 3.º 4.º

En 1.º de mayo ul 829. 2.º 3.º 4.º

En 1.º de mayo ul 829. 2.º 3.º 4.º

En 1.º de mayo ul 829. 2.º 3.º 4.º

En 1.º de mayo ul 829. 2.º 3.º 4.º

En 1.º de mayo ul 829. 2.º 3.º 4.º

En 1.º de mayo ul 829. 2.º 3.º 4.º

En 1.º de mayo ul 829. 2.º 3.º 4.º

En 1.º de mayo ul 829. 2.º 3.º 4.º

En 1.º de mayo ul 829. 2.º 3.º 4.º

En 1.º de mayo ul 829. 2.º 3.º 4.º

En 1.º de mayo ul 829. 2.º 3.º 4.º

En 1.º de mayo ul 829. 2.º 3.º 4.º

En 1.º de mayo ul 829. 2.º 3.º 4.º

En 1.º de mayo ul 829. 2.º 3.º 4.º

En 1.º de mayo ul 829. 2.º 3.º 4.º

En 1.º de mayo ul 829. 2.º 3.º 4.º

En 1.º de mayo ul 829. 2.º 3.º 4.º

En 1.º de mayo ul 829. 2.º 3.º 4.º

En 1.º de mayo ul 829. 2.º 3.º 4.º

En 1.º de mayo ul 829. 2.º 3.º 4.º

En 1.º de mayo ul 829. 2.º 3.º 4.º

Francisco Carruyo -

P. la suma de f. l. v. del libro viejo - 0.6.0
 Capitanacion de - 0.11.4
 Por 2.º y Jun.º con An. l. v. - 0.11.2
 P. 8.º con An. l. v. - 1.0.0
 P. 1.º 9.º de Set. - 1.0.0
 8.º con An. l. v. - 1.11.2
 2.º de p.º y Aug.º - 2.0.0
 8.º en 7.º de - 1.11.8
 F. l. v. 61.º de p.º la 2.ª. al Cap.º 1.º. en 9.º de
 quiza 76.º de p.º como no uno corol
 Cap.º ni con An. l. v. p.º averigu.º
 lo cierto, lo pagu.º de 61.º de p.º con
 1.º de p.º de la 2.ª. y la 3.ª. fue 2.º de p.º
 en 16.º de p.º de 8.º de p.º de 1.º de p.º
 se restan - a falta - 1.11.3.º

h. a. carne - 0.5
 En 30.º de p.º de 8.º de p.º de un
 fan.º de maiz
 Por 2.º de p.º de un agu.º de 1.11.4
 en 1.º de p.º de 9.º de p.º - 0.11.4
 In.º de 1.º de p.º de 5.º de p.º
 In.º de 8.º de p.º de 9.º de p.º
 P.º de 1.º de p.º de 10.º de p.º - 1.1.3.º
 Por 1.º de p.º de 17.º de p.º - 1.11.4.º
 In.º de 1.º de p.º de 2.º de p.º de 1.º de p.º
 p.º de 1.º de p.º de 1.º de p.º - 0.11.2
 P.º de 1.º de p.º de 1.º de p.º - 0.11.2
 P.º de la fiesta de San Ysidro - 2.0.0
 P.º de la iglesia - 8.º de p.º de 1.º de p.º
 Ganó en 32.º de p.º - 5.0.0
 Resta - Julio de 1829 - 2.11.5.º
 y el maiz -



[Faint, illegible handwritten text, likely bleed-through from the reverse side of the page.]



Fernando Lame

P. la f. 95 del lib. anter ¹⁰⁰ 6.11.3
 P. 1/2 ca. carne y i de patas 10.11.4
 Capitacion 4.11.21
 P. 2.1. p. el al mulata Nicolai 2.11.4
 P. 1.1. 16 Julio 2.11.4
 P. 1.2. 19 Ago 2.11.4
 P. ka. recalcado en hacha 2.11.4
 P. 1.1. en 19 set 2.11.6
 P. 6.1. con martin en 26 set 2.11.6
 P. 8.2. 5 Oct. 2.11.10
 M. 1.0. de carne 2.11.21
 2.1. en 14 Dize 2.11.21
 S. 1.1. Una capa q. pance a martin
 melonje y la ueno Peromanda 10.11.5
 Suma 14.11.30.6
 Q. ano 12.11.0
 Para Laca hoy eng. ajuste su cta 2.11.3.3
 solo trabafado para enera el 828
 2.1. 2.1. sin meter en c. 2.11.11
 trabafado en 2.11.11
 P. 2.1. con martin 7 de 10 2.11.11
 Por 2.1. lienzo y 4.1. en 13 set 2.11.4
 Por 4.1. 2 Nov 2.11.4
 P. meda. az. a de carne 2.11.4
 Por 1.1. 17 Nov 2.11.2
 P. 2.1. a 1.1. en la Dize 2.11.2
 P. 2.1. 3a Dize 2.11.4
 P. 3.1. 2.1. 1.1. y mt. 1.1. 2.11.4
 P. 1.1. en 12 de febr 2.11.4
 P. 2.1. 1.1. pap. senilla y 2
 en gresca 2.11.5
 Q. 2.1. en 2 de set 2.11.2
 Pa la fiesta de S. Ysidro 2.11.2
 por la iglesia 2.11.0
 Tributo: el 3.º marzo 1828 1.11.0
 P. 4.1. en 21 mayo 1.11.0
 P. 1.1. con mt. 1.1. en 28 de set 1.11.0
 P. D. 14.11.6
 G. 12.11.3
 Jul. 2.º 1829 R. 2.11.1.1
 P. 1.1. en 27 de set 1.11.0
 Tributo de S. Juan 1829 1.11.0
 P. 1.1. en 5 de set 1.11.0
 P. 1/2 ca. carne 2.11.5
 P. 1.1. puerca 2.11.0
 P. 1.1. con martin melonje, no
 viemt. 1.0 2.11.2
 Mar 4 dias. rac 8.11.6 1/2
 D. 9.11.0 1/2
 G. 9.11.3
 Llevo el Gobierno A. 2.11.2 1/2
 P. 1.1. ligado en 24 de junio 2.11.2
 P. 4.1. en 24 de set 2.11.2
 A la vuelta 2.11.0



1830. De la vuelta — en O. C.

P. 4^o en 4 de Julio — — — — — 11 11 11

P. 2^o en 10 de Agosto, y 14^o p. el tributo cumplido en Dib. de 1829, 3, 6

P. 8^o en 14 de Agosto — — — — — 11 11 11

1831 6^o en la 7^o en 21 de Enero — — — — — 11 11 11

P. 2^o en 23 de Febrero — — — — — 11 11 11

P. 8^o en 24 de Mayo — — — — — 11 11 11

P. un queso q. la dio M. M. en Fierro — — — — — 11 11 11

P. id. de carne de la baca que se despeno en Marzo — — — — — 11 11 11

P. 2^o en 15 de Mayo — — — — — 11 11 11

P. 8^o en 15 de Junio — — — — — 11 11 11

P. 2^o carne de la Norilla q. se encargono en Agosto — — — — — 11 11 11

P. id. carne de las bacas que se mataron p. suplir la — — — — — 11 11 11

Se Agosto en Agosto en Debe — — — — — 11 11 11

incluirlas con los de el b. a. Lano — — — — — 11 11 11

q. se pagaron los de un Alcarisa — — — — — 11 11 11

P. 2^o q. de la en 20 de Agosto — — — — — 11 11 11

el 8 de Agosto de 1831 — — — — — 11 11 11

el 17 de Agosto — — — — — 11 11 11

P. 14^o de una puerca que — — — — — 11 11 11

Uebo con Cristobal Carasense — — — — — 11 11 11

P. id. carne de la baca que se — — — — — 11 11 11

muro de Paro — — — — — 11 11 11

P. 15^o en 19 de Junio — — — — — 11 11 11

P. id. carne de una baca que — — — — — 11 11 11

se despeno en Agosto — — — — — 11 11 11

P. id. carne de la baca que — — — — — 11 11 11

se quebró el cacho — — — — — 11 11 11

P. id. carne de la baca q. se — — — — — 11 11 11

mato p. suplir la — — — — — 11 11 11

— — — — — 11 11 11

— — — — — 11 11 11

— — — — — 11 11 11

— — — — — 11 11 11

— — — — — 11 11 11

— — — — — 11 11 11

— — — — — 11 11 11

— — — — — 11 11 11

— — — — — 11 11 11

P. 1^o en 8 de Agosto — — — — — 11 11 11

P. 14^o en 14 de Agosto — — — — — 11 11 11

P. 15^o en 20 de Enero — — — — — 11 11 11

P. 2^o en 7 de Febrero — — — — — 11 11 11

P. 2^o en 11 de Marzo — — — — — 11 11 11

— — — — — 11 11 11

— — — — — 11 11 11

— — — — — 11 11 11

Fernando Melenge

P. la suma de f. 35^{ta} del libro viejo no 8^{ta} de
 Capitation de ml. 3^{ta} ————— 2 017
 P. 3^{ta} con Ambrosio en 22 Jun^o ————— 1 11 1/2
 P. 2^{da} con Man^o en 22 Julio 827 ————— 2 11 0
 2^{da} con Martin en 18 Agosto ————— 0 11 2
 P. 2^{da} 26 A^{to} 1829 con Fr. Jaime ————— 0 11 2
 P. 2^{da} temporaria a 22 Agosto ————— 0 11 4
 Por 1^{er} en 7 de set^o ————— 0 11 4
 P. 2^{da} 29 de oct^o ————— 0 11 2
 2^{da} en 20 de oct^o ————— 0 11 2
 Por 1^{er} pago 6 de Nov^o ————— 0 11 2
 P. 2^{da} 11 de Nov^o ————— 0 11 4
 Por 1^{er} en 1 de Dic^o 828 ————— 0 11 2
 P. 1^{er} Capirado ————— 0 11 6
 P. 1^{er} 23 de Dic^o ————— 0 0 3
 P. 3^{al} alm. papas —————



D. 18 1/2
 G. 21 1/3

Por 1^{er} y 2^{da} de 1828 A. 3 1/2

Relieng en 18 de Abril 828 ————— 1 11 4
 P. 2^{da} 12 de Abril ————— 0 11 2
 In: 1^{er} hal. aspinche ————— 1 11 6
 P. 1^{er} ma^o pacificada y halmi. ————— 1 11
 Por 1^{er} en 30 Jun^o ————— 2 11
 P. 9^{da} Capirado y 8^{da} 2^{da} Vaj. con Juan ————— 2 11
 Dulce —————
 P. 8^{da} 1^{er} de Julio ————— 2 11 1/2
 P. 1^{er} 5 de set^o ————— 1 11 1/2
 P. 8^{da} en 7 de set^o ————— 0 11 2
 P. 2^{da} en 27 de set^o ————— 0 11 2
 P. 8^{da} con Jose en 8 de Oct^o ————— 1 11
 P. 8^{da} 3 de Nov^o ————— 1 11
 P. 8^{da} en 23 de Diciembre ————— 0 11 2
 P. 1^{er} con el cap^o ————— 1 11
 P. 8^{da} con Jose y le debia ————— 0 11 2
 P. 2^{da} con Nicol^o 3 de Feb^o ————— 0 11 2
 P. 6^{al} alm. papas de semilla, y uno
 de gruesas ————— 0 11 1/2

P. 2^{da} con Ambrosio el 14 de Agosto ————— 0 11 2
 Por 2^{da} en 14 de Abril ————— 2 11 0
 Por la fiesta de St. Ysidro ————— 2 11 0
 Pr. la iglesia ————— 2 11 0

Tributo: 3^o navid^o 1828 ————— 1 11 0
 debe — 2 11 1/2
 Gano — 2 11 1/2
 April. en 30 Mayo 1829 — 12^{ta} ————— 0 0 3 3/4

P. 2^{da} en otro dia ————— 0 11 2
 P. una pala q. boto ————— 2 11 0
 P. 1^{er} en 1^{er} de Jul^o 829 ————— 0 11 1
 P. 1^{er} miquel ————— 0 11 1/2
 P. 2^{da} 17^{to} y 25 de bay — el 20 de Jul^o — 2 11 0
 P. tributo de S. Juan de 1829 — 1 11 0
 2^{da} con Ambrosio el 1^{er} de Ago^o — 0 11 2
 P. 3^{al} alm. or papas ————— 0 11 3
 P. 2^{da} en 18 de Agosto ————— 0 11 2
 7 45 1/4

P. 1^{ra} con el Sr. M^{ra} 1
 P. 6^{ta} con dho. el 8 en Oct^{re} 0.10
 P. 8^{ta} en los dho. 1829 1.0
 P. 7^{ta} q. le dio h^{ra} mand a. 2
 P. 1^{ra} de man^{ra} prestada p^o 3^{ta} de
 P. 2^{da} con Cayetano Camayo Feb^{ro} 8 a. 2
 P. 2^{da} p^o mano de h^{ra} h^{ra} el 13 de Oct^{re} a. 2
 P. 2^{da} carne dir 5.

D. 10.7 1/2
 G. 18.0
 A. 3.26 3/4

P. 1^{ra} de h^{ra} man^{ra} del tiempo en
 P. 1^{ra} de h^{ra} man^{ra} q. yo le he por
 P. 8^{ta} sup^{lido} en 24 de A^{bril} 1830
 P. 2^{da} sup^{lido} en 16 de Mayo
 P. 2^{da} sup^{lido} en Mayo
 P. 1^{ra} p^o el tributo cumplido
 en Diciembre de 1829
 P. 8^{ta} sup^{lido} en 3 de Set^{bre}
 P. 3^{ta} de Caña
 P. 8^{ta} en 14 de Set^{bre}
 P. 2^{da} en 25 de Set^{bre}
 P. 1^{ra} en Dic^{te} 5 de 1830
 P. un sajo en 8^{ta} y dos r^{os} de
 bayeta en 9^{ta} en 11 de Dic^{te}
 P. 1^{ra} en 4 de E^{nt} de 1831
 P. 1^{ra} en 14 de E^{nt} de
 P. 2^{da} en 23 de E^{nt} de
 P. 6 libras carne en 20 de Nov^{re}
 P. 6 id id en 14 de Dic^{te} y el
 como entrano en 4^{ta}
 P. 6^{ta} p^o la 4^{ta} en Dic^{te} de 1831
 P. 7^{ta} de carne en 25 de Feb^{ro}
 P. 1^{ra} p^o en 2 de Abril
 P. 2^{da} q. le llebo su mujer en la de
 Abril
 P. 1^{ra} p^o en 11 de Abril
 P. 2^{da} p^o en 15 de Mayo
 P. 7^{ta} de carne en 25 de A^{bril}
 P. 2^{da} en 4 de Set^{bre} y 6^{ta} p^o la cha
 greña de 1831
 P. 2^{da} de carne de las vacas que se
 mataron p^o sup^{lido}
 P. la carne de la Nov^{ra} Ua q. se
 enayo en Set^{bre}
 Para a 7^{ta} 6 - 32 1/4



Francisco Guatagui

P. la suma de \$545.6. del librero - 105.4
 P. 1/2 @ carne a 82 - 110.4
 Capitulacion 1/2 - 110.4
 Por 7 y 1/2 libras de carne - 110.4
 Con Juan Suliza - 110.4
 P. de libranza 18 Julio 827 - 0.116
 P. 6 alm. papas - 40.3
 Pag. en 26 de 828 - 0.112
 Por los 1/2 Capisayo de papas - 0.117
 In: 1/2 m. 62 - 0.114
 In: 1/2 m. - 0.114
 P. H. Amair presentada - 0.114
 P. H. en 27 de Julio - 0.112
 P. In: 29 Julio - 0.112
 P. 6 lb. lana: ag. to 10 - 1828 - 1.1
 P. 1 capisayo en 24 de Julio con
 In: 1/2 m. - 1.1
 P. 2 lb. con Hicol! mutata - 0.112
 P. H. en 29 de Julio - 0.114
 m. 1/2 - 0.112
 P. H. en 11 de Julio - 0.114
 P. H. en 10 de Julio - 0.114
 P. la fiesta en San Ysidro - 0.112
 Pr. la iglesia - 2.0
 Tributo: 30 de Julio 1828 - 1.5

D - 10.7
 G - 15.1

Pago en 31 de mayo 1829 - 0.4.2

el man
 P. 1/2 de papas - 0.118
 P. Pago la fiesta de San Ysidro
 P. 6 lb. remitido p. mano de Man. -
 M. en 25 de Julio 1829 - 0.118
 P. 6 lb. con superm. Dto. 21 - 0.118
 P. 1/2 de un dia de trabajo - 0.118



D - 7.6
 G - 9.7
 A - 2.3

P. media de carne de una vaca
 que murio a los 2 - 11.5
 P. 8 lb. pagel ad carne en 24 de Julio - 11.2.4
 P. 5 lb. g. mando apedir con ex regio
 Manuel M. en 4 de Julio - 11.5
 P. 19 lb. g. mando apedir con
 Juana en 1.º de Julio - 11.2.3
 P. 2 lb. en 23 de Julio - 11.2.1
 P. un ygado g. Ueba - 11.2.1
 P. 1/2 de carne en 20 de Julio - 11.5
 A la vuelta - 11.8.7

1891 De la vuelta, 1871.
P. 2^a p. la 4^a en 24 de Enero - 11 11 6.
P. 2^a p. g. le Uebo su mujer en 11 11 11 - 11
17 de Mayo - 11 11 211 -

D - 11 11 511

G - 11 11 1411 11 11

A - 11 11 211 311 2

El 18 de Enero Uebo 1327 11 11 511 2



Felipe Luligo

P. la f. 127^{ta} del libro ant^{or} 10 1/2
 P. 1 @. 6 lb. de carne y medio de patas 2 1/2
 Capitation 1/2
 Suma 4 1/2
 Debe al Sr. 27 - 9 p. 62 - 9 1/2
 Resta 2 p. 12 - 6 p. 62 - 2 1/2
 Sr. Domingo Luligo, a p. apuse su cuenta
 en 7 de mayo.

1830 Felipe Lame

P. 27^o en Agosto . . . 11 1/2
 P. 27^o en 12 de Agosto . . . 11 1/2
 P. 1 lb. Lana . . . 11 1/2
 P. 27^o en 27 de Agosto . . . 11 1/2
 D - 11 1/2
 1 lb. y jinga 11 1/2 } G - 11 1/2
 en platara 11 1/2 } A - 11 1/2
 P. d. carne de la baca gresen 11 1/2
 mataron p. suplirles 11 1/2
 6 de Nov. de 1831 . . . 11 2
 el 2 de Diciembre de 1830
 1 p. . . 11 1/2
 P. 1 p. en 25 de Marzo . . . 11 1/2
 P. 5 lb. Lana . . . 11 1/2
 P. la cabeza de la baca 11 1/2
 que se mato p. suplirles 11 1/2
 D - 11 1/2
 G - 11 1/2
 A - 11 1/2



P. 47^o en 30 de Agosto . . . 11 1/2
 y 47^o en 9 de Nov. . . . 11 1/2
 P. 27^o en 31 de Dicie. . . 11 1/2
 P. 5 p. g. debo su Padre 11 1/2
 en 20 de Ene. del 1833 . . . 11 1/2
 P. 1 p. g. debo su Madre 11 1/2
 en 8 de Feb. . . . 11 1/2
 P. 1 p. en 18 de Marzo . . . 11 1/2
 P. 1 p. g. debo su Padre 11 1/2
 en 9 de Abril . . . 11 1/2
 P. d. carne en Feb. . . . 11 1/2
 P. de almid. mais . . . 11 1/2
 A la vuelta 11 1/2

De la vuelta - 11 50 Cr.

P. sp. en 3 de Julio - 11 50 - "

P. sp. en 5 de Julio - 11 50 - "

P. 67^o en 3 de Julio - 11 50 - "

9 - 11 8 1/2

9 - 12 1/2

18 de Julio - A - 3 1/2



Gregorio Cantense

P. la f. 118 del lib. viej. no uno

1632 Gabriel Canayo - - -

P. let. en 11 de Marzo - A 11 11 11

9 11 9 11 6 11

1692 - A 11 9 11 2 11

P. 2 alms man (1833) - 11 11 11

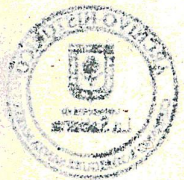
9 11 6 11 2 11

N. 18 de 1833 - A 11 5 11 6 11



Bernave Camayo muchacho

3^{er} 21 Mayo en 1828 — 0 01 3
 2^o en 2 de Abril — 0 01 2
 1^o en 1 Mayo en 1 Mayo — 0 11 2
 2^o 21 de Mayo. 75 p. ord. de
 sup. p. completo. una mortaja 4
 p. en hiam. 300 — 0 11 1
 P. 3^{er} en 20 de Mayo — 0 11 2
 P. 3^{er} en 23 de Mayo — 0 11 3
 P. 3^{er} en 26 de Mayo — 0 11 3
 P. 2^o 25 Oct — 0 11 2
 P. 3^{er} en 22 de Mayo 1829 — 0 11 3
 P. 2^o en 27 de Mayo — 0 11 2
 Con 3^{er} en 2 de Feb^o — 0 11 3
 P. la fiesta en 1^o de Mayo — 0 11 2
 Levó su padre en 6 de junio — 0 11 2
 y quedó pagado en 45 días que — 0 11 0.
 trabajo
 P. 3^{er} en 28 de Julio — 0 11 3
 P. 2^o de lana — 0 11 2
 P. 2^o con sup. Oct. 20 — 0 11 2
 1832 Sumado abajo — 1 5
 P. 1^o en 27 de Feb^o 4 11 11
 P. 1^o en 25 de Marzo — 0 11 11
 P. 7^o en 10 de Abril — 11 11 7
 P. 2^o lib. carne (malas) 11 11 2
 2 — 11 3 11 2
 3 — 11 3 11 6
 Sep — — — A — 11 11 4
 P. cuatro P en 16 de Nov^o — 11 11 4
 P. 8^o en 22 de Dict^o — 11 11 1
 P. 2^o en 31 de ed. — 11 11 2
 P. dor alud mais — 11 11 2
 P. 1^o en 12 de Dize — 11 11 1
 2 — 11 2 11 6
 9 — 11 6 11 5
 N. 18 de 1833 — A — 11 3 11 7



18. 40

Jose M^o Ulmendi

P. la suma de p^o 55 de del libro viejo 1. 4

Capital 42. - - - - - 1/2

P. 120 en 14 de Julio - - - - 1/11 4/11

P. 62 en 11 de Agosto 827 - - - 1/11

P. 42 en 19 de Agosto - - - - 1/11 4/11

P. 42 en 25 de Agosto - - - - 6 1/11



Famosa Chappencia 1827 p^o 6 p^o

De lo trabado hasta 1. 1. 1

100. del 827 - - - - - 7. 1/4

Haverado - - - - - 1 3/11 4

Retos y lleva en 7 ho dia 1. 1. 1 del 1827 - - - - 6. 1/11

P. 20 en 10 Nov. con Ambrosio - - - - 0 11 2/11

P. 20 con el mismo en 16 de Agosto - - - - 0 11 2

2 vas. en tiempo y 20 con Martin - - - - 0 11 6

Incluye en 13 en Agosto - - - - 0 11 5

meda. @. de carne - - - - -

D. 1. 7

9. 7. 1/4

A. 5. 5

P. @. carne - - - - - 1. 5

1 vas con Ambrosio en 21 Mayo - - - - 1/11 2

Por 82. con la mujer - - - - - 1/4

11 P. 62 mi mai prestado lorbolsio - - - - 0 11 6

P. 42 11 Mayo - - - - - 1/11 0

P. 42 8 en Julio - - - - -

10 P. 62 mi mas peitad. los balvio - - - - 2. 1/11

P. 20 9 Jun. del 828 - - - - -

P. 10 1/2 de lana: ag. de 1828 - - - - 7 3/4

P. 82. 30 Agosto con Martin Incluye - - - - 1/11

P. 82. con Ambrosio 27 Dec. - - - - 1/11

P. media azaba en carne - - - - 1/11 0

P. 42 11 de Agosto 829 - - - - 0 11 4

P. 42 12 de Feb. - - - - -

P. 42 con Ambrosio el 11 de mayo - - - - 0 11 4

P. 82 con 2a mujer en 12 Abril - - - - 1/11

+ P. 1 pado may prestada en abril en 1829 - - - -

pa la fiesta de S. Pedro - - - - 0 11 2

P. la iglesia - - - - - 2. 11 0

Tributo: 3.º naved.º 1828 - - - - 1. 11 0

D. 18. 1/4 %

9. 31. 1/4

12. 11 7/11

Paga en 31 Mayo 1829 - - - -

Le llevo en mayo - - - -

P. 20. bay. p. manovital. m. en 2.º de Julio - - - - 1. 11 0

P. 12 @. carne - - - - 2. 11 2

Tributo de S.º J.º en 1829 - - - - 1. 11 0

42. con Ambrosio 4 de Agosto - - - - 0 11 4

P. 12. con M. del - - - - -

P. 12 en 10 de set. 1829 - - - - 1. 11 0

Queda debiendo 1/2 man - - - - 1. 11 4

6 11 2

P. 28. en esquela a bulho. el
 14 de oct. 11 0 2
 P. 17. con bulho. en 1º sur 11 0 2
 P. 17. con Ambrósio el 29 de
 Dic. y 4 7 pp. lya 11 0 2
 P. 12. p. mano de Manuel en 13
 de Feb. 1830 11 0 2

D. 9 11 6 2
 G. 10 11 8
 A. 7 11 1 2



P. 17. pagar el tributo completo
 en 25 de Mayo 1830 11 0 2
 P. 21. p. q. de venta de vacas 11 0 2
 P. 12. en plaza q. completo de los 19
 trabajadores en 25 de Abril 1830 11 0 2

P. 21. q. le llebo Juan Domingon 11 2 0
 P. 17. q. le llebo Nicolas en 16
 de Dic. 11 0 2
 P. 17. en 14 de Ene. de 1835 11 0 2

P. 7. d. carne y el ligado en 14 de Dic. 11 0 2
 P. 7. d. carne en 20 de Feb. 11 0 2
 P. 6. d. en 6 de otro 11 0 2
 P. 17. q. le llebo Jose en 10 de Abril 11 0 2
 P. un cone extraño de las vacas 11 0 2
 q. se mataron p. suplir los 11 0 2

Daba 9 11 6 2
 Gano 10 11 8
 Alcanza 6 11 1 2
 Chagnera de 1830 6 11 0 2

P. 17. q. le llebo Jose 11 3 11 0 2
 P. un aguinaldo en 27 11 0 2
 P. 10. carne de la vaca q. 11 0 2
 se despeno en Abril 11 3 11 0 2
 P. 10. carne de las vacas
 q. se mataron p. suplir los 11 0 2

D 5 11 6 2
 G 21 11 7 2
 A 16 11 1 2

P. 21. en 31 de Dic. 11 11 2 0
 P. 6p. en 28 de Mayo 6 11 0 2

D 6 11 2 0
 G 21 11 7 2

Nº 18 de 1833 - A - 12 11 7 2

Juan Leon

P. la f. 139 del lib. ant^o — 11.00
 P. 1/2 @. de carne — 4.00
 Capitation 4^{ta} — 11.00
 Por 1^o en 27 Julio — 10.17

P. sal tiempo y 2^o plata
 D. 3.0
 G. 7.7
 A. 4.7

En 6 feb^o del 82^o — 11.2
 1/2 @. carne — 11.5
 Von. con Ambrosio 25 Abril — 11.2
 P. 4 lib. lana, 10 ag^{to} — 11.6
 Mt. 4^{ta} con Ambrosio — 11.2
 Por 1/2 hogado — 11.0
 P. 8^{ta} 21 Nov^e — 11.2
 P. 2^{ta} 31 Dize — 11.2
 P. 1^{ta} con Andres carne — 11.1
 P. 1^{ta} en 14^{ta} en 1829 — 11.3
 P. 1 hogado 1^{ta} P. 2^{ta} 22 mayo — 11.3
~~P. la iglesia de S. Ysidro — 11.2~~
~~P. la iglesia — 11.0~~
 4 11 2^{ta}

Abonamiento p^o año y mud^o
 or bonaguera — 7.1
 Pag^o en Jul^o 1829 — 11.2
 Pagado de bonaguera p^o 6 m^{es}
 hasta 20 en 1830 — 2.4
 P. la cabeza y el hogado de una
 boca que murio — 11.1
 P. una tripa en 3 lib. y 6 libras car
 ne en 20 de Feb^o 1831 — 11.6
 P. un @. carne en 25 de Ab^o — 11.1

Pago total deve 11 1 7 1/2

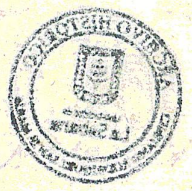


[Faint, mirrored handwriting, likely bleed-through from the reverse side of the page]

[Faint, mirrored handwriting, likely bleed-through from the reverse side of the page]

[Faint, mirrored handwriting, likely bleed-through from the reverse side of the page]

[Faint, mirrored handwriting, likely bleed-through from the reverse side of the page]



Juan Camayo

P. la suma de f. 43 del lib. viejo no 2. b.
 P. 1/2 @. carne ————— 11.00.4
 Capitulacion de ————— 11.00.6
 2 pl. 15 de rec. 827 ————— 10.24.4
 Dos fierros p. 2 machetico —————
 los llevo en 28 oct.
 med. @. carne ————— 0.1.5



D. 6.11.4
 G. 17.4
 A. 7.0

Car. carne ————— 0.1.5
 P. 12.1 con Ambrosio 2 Abril ————— 1.11.4
 Int. con Ambrosio en 2 Mayo ————— 0.11.4
 8 pl. conet mi. en 19. 5. 10. ————— 1.1.0
 2 pl. Wamp, Capisayo, y 2 pl. ————— 2.11.3
 Int. 8 pl. con la mujer 26. 8. 11. ————— 4.11.
 Int. 8 pl. en 5 Oct. ————— 8.11.
 Int. 8 pl. con Ambrosio ————— 4.
 27. 1. 1. 1. 1. ————— 2.
 P. 2 pl. 31. 31. 31. ————— 0.11.2
 P. 1. 1. 1. 1. 1. ————— 0.11.3
 P. 4 pl. 12. 12. 12. ————— 0.11.4
 P. 8 pl. con Ambrosio en 28 ————— 1.0.0
 de Dho ————— 1.1.3

Int. 2 pl. 12. 12. 12. y 12. 12. 12. ————— 0.11.2
 Int. 2 pl. 12. 12. 12. y 12. 12. 12. ————— 0.31.8
 8 pl. 12. 12. 12. ————— 1.5.3
 2 pl. 12. 12. 12. ————— 2.21.06
 Pag. en 2 Mayo 1829 ————— 2.81.1.1
 P. 6 pl. 12. 12. 12. un ouzo q. mata ————— 1.0.0.5
 con un perchor y los de Am-
 brosis ————— 1.0.0.5
 P. 1/2 @. carne ————— 0.11.3
 P. 1 pl. en 20 Julio ————— 2.11.2
 Tributo en 1829 ————— 1.11.5
 2 composura de una bacha ————— 1.11.3 1/2
 P. 1/2 @. carne ————— 0.11.5
 P. 5 pl. 12. 12. 12. con Ambrosio. no. 27 ————— 0.11.5
 P. 12 pl. con la muj. Dho. 20 ————— 0.11.4
 P. 1/2 @. carne en febo ————— 0.11.5

D. 8.11.2
 G. 12.4
 A. 3.5.2

P. 12 pl. 12. 12. 12. hoy 4 de Oct. 1830 ————— 11.21.11
 P. 12 pl. 12. 12. 12. el tributo cumplido en Dic.
 de 1829. y llevo en 4 de Julio 1830 ————— 11.11.0
 P. 12 pl. 12. 12. 12. hoy 11 de id ————— 11.11.11
 P. 2 pl. 12. 12. 12. en 29 de Tbre ————— 11.11.21
 P. una guerra en 2 pl. ————— 11.11.11
 P. 6 pl. 12. 12. 12. en 24 de Oct. 1831 ————— 11.11.6
 A la vuelta ————— 11.5.11

De la vuelta

P. d. carne de la bacia que se despues
en uno

Deve 2.6.2

g - 14.5

A - 11.3

lienro y bayta
en plaza
3.tercion



P. d. carne de la bacia g. 11.11

se mataron p. suplirle - 11.6

P. d. carne de la bacia que 11.11

se mouro de parto - 2

P. el Lomo extraño de la 11.11

bacia g. se mato p. suplirle 11.6

D - 11.6

g - 11.6

A - 11.4

P. 1.º en 15 de Dic. 11.5

P. sei alant main 11.1.4

Def. 3.º de d. d. d. 11.0.0

D - 11.2

g - 11.8

N. 78 de 1803 ad 11.6

[Faint, mostly illegible handwritten text, likely bleed-through from the reverse side of the page.]

Juan Pulido

P. la suma de fo 62^a del libro viejo 1000 1/4
 P. 1/2 @ carne 100 1/4
 Capitacion 4^a 11 2
 2^a de Julio 11 4
 Por 5 libras de lana puerca de 6^a p^age 10 1/2
 Por 100^{os} de un sayo 10 1/2
 Por 2^{os} con 1/2^a 2 1/10
 Int. 8^a 1/10
 Int. 8^a 1/15 de 1828 10 1/2
 Int. local el 28 de dho 13 1/4
 Pag. en 26 de Jul del 828 p^a carne 111 2
 1411 2

P. 100^{os} Capirayo de 10^a p^age 11 2
 Int. 2^a 11 2
 Int. 8^a 11 0
 un ligado 11 2
 P. 12^{os} en 8 marzo 11 0
 Por 4^{os} de 29 octubre
 Por la defaccion de una p^ada
 q^e le remiti con Andres Inayraus 11 1/2
 Por 2^{os} de 1^a de 1828 11 0
 P. 8^{os} de 7^a de 1828 11 0
 P. unafan. 5^a marc. p^age 11 1
 Por 7^{os} en 29 de Jun. a man. h^a 11 1/2
 Por 1^o en 12 de Julio 11 1/2
 P. 12^{os} de 4^a de 1828 Julio 26 11 1/2
 P. 2^{os} en 23 de Ago 11 1/2
 P. 4^{os} de 2^a de set 11 1/2
 P. 8^{os} en 7^a de set 11 1/2
 P. 2^{os} en 21 de set 11 1/2
 P. 4^{os} de 18 de oct 11 1/2
 P. 8^{os} de 31 de oct 11 1/2
 P. 4^{os} en 7^a de Nov 11 1/2
 P. un tomo emorano 11 1/2
 P. 2^{os} de 1^a de Dic 11 1/2
 P. 12^{os} en 3^a de 1828 11 1/2
 2^{os} en 6 de feb 11 1/2
 2^{os} en 4 de Abr. con Jose 11 1/2
 1^o de 1^a en 19 de dho 11 1/2
 P. 1^a fiesta, vino, y cera 2 1/2
 P. la iglesia 11 1/2
 Tributo: 3^o de mayo 1828 11 1/2



25 1/2
 22 2 1/2
 Resta 2 1/2
 P. 2^{os} en 21 de dho 11 1/2
 P. 2^{os} de 1828 el 28 de dho 11 1/2
 Tributo en 1^a de 1828 11 1/2
 P. 6 alm. de p^age 11 1/2
 P. 1/2 @ carne 11 1/2
 P. 1 fa man. q^e debia 3 1/2
 P. 2^{os} de lana 11 1/2
 P. 4^{os} con man. h^a el 8 de oct 11 1/2
 P. 1 puerca 11 1/2
 2. 12 1/2
 8 1/2
 Resta 5 1/2
 A la vuelta 11 1/2

Deve - - - - - 5 00

P. ocho d en 9 de Mayo del 830 - - - - - 11 11

P. unapuerca en 3p. 1er - - - - - 3 11 11

P. 1/2 d carne en 14 de Dic - - - - - 1 11

P. 148 tributo de Tula a dió de 1829 - - - - - 1 11 6

P. 21. en 22 de Agosto - - - - - 11 21

11 11 11
11 11 11
11 11 11

Devo 3 p. mas y queda a pagar - - - - -

1/2 p. mas p. falta de la cuenta - - - - -

Deve - - - - - 11 11 5

P. d. carne de la bacia g. - - - - - 11 11 6

se reentaron p. suplirles - - - - - 11 11 11

P. la cabeza de la bacia - - - - - 11 11 2

que se enajono en 8 bre - - - - -

P. 1p. q. le llebo Nicolas Guzman - - - - -

en 23 de Bre de 1835 - - - - - 11 11 11

P. 2p. en 27 de Feb. - - - - - 11 11 11

P. d. carne de la bacia que se - - - - -

se fruyo de parte - - - - - 11 11 11

P. 8 lb. Lana - - - - - 11 11 11

P. 3p. en 19 de Junio - - - - - 3 11

P. 1p. y 2v. fuerza asi en 15 - - - - - 11 11 11

de Agosto - - - - - 5 11 6

P. d. carne de la bacia - - - - - 11 11 11

que se enajono - - - - - 11 11 5

P. d. carne de la bacia - - - - - 11 11 11

que se ^{enajono} ~~quebro~~ el cacho - - - - - 11 11 11

P. la cabeza de la bacia - - - - - 11 11 11

que se quebro el cacho - - - - - 11 11 6

P. d. carne de la bacia - - - - - 11 11 11

q. se mato p. suplirles - - - - - 11 11 6

D - - - - - 12 11 6

g - - - - - 19 11 11

A - - - - - 11 6 11 3

P. 11. en 15 de Bre - - - - - 11 11 11

P. 3p. en 16 de Dic. - - - - - 3 11 11

P. 2v. en 31 de - - - - - 11 11 2

P. 1p. en 30 de Ene - - - - - 5 11 11

P. 1 cabeza en Feb. - - - - - 1 11 11

P. 1 ser alm. mais - - - - - 1 11 11

P. un sayo 31. en 9 de Bre - - - - - 11 5 11

A p. 80 - - - - - 7 11 7

P. la f. 23 del libro con...	2 1/2
P. 2. Capicayo en 1. de Oct. 1828	3 1/2
P. 2. en 13 de Feb.	4 1/2
P. 2. en 29 de Feb.	4 1/2
P. 2. en 1 de Mar.	5 1/2
P. 2. en 18 de Mar.	6 1/2
P. 2. en 27 de Mar.	7 1/2
P. 2. en 28 de Mar.	8 1/2
P. 2. en 6 de Feb.	9 1/2
P. 2. en 14 de Feb.	10 1/2
P. 2. en 24 de Feb. con Ambrosia	11 3/4
P. 2. en 28 de Feb.	12 1/2
P. 4 alm. paj. con milla	13 1/2
P. 4. en 19 de Mayo	14 1/2
P. 2. con Jace mulato	15 1/2
P. 4. el 19 Abril	16 1/2
P. 2. en 22 de Mayo	17 1/2
P. 2. en 3 de Mayo	18 1/2
P. 4. en 9 de Mayo	19 1/2
Tributo: 13 navidad 1828	20 1/2
P. la iglesia	21 1/2
P. fiesta, vino, y cera	22 1/2
P. 2. en 13 de junio	23 1/2
P. 2. en 27 de Mayo	24 1/2
P. 2. en 18 de Julio	25 1/2
Abonamiento 53 dias que ha trabajado	26 1/2
Queda restando	6 1/2
P. 2 @ carne	7 1/2
P. 2. en 2 de Julio	8 1/2
Tributo en S. J. en 1829	9 1/2
18 de Oct. 1829	10 1/2
1 de Nov. 1829	11 1/2
P. 2. p. hierro en 16 de Mayo	12 1/2
P. 2. en 13 de Mayo	13 1/2
P. 2. en 11 de Mayo 1830	14 1/2
P. 2. en 22 de Mayo	15 1/2
P. 2. en 27 de Mayo	16 1/2
P. 2. p. sombrero con Santiago Leon el 6 de Feb.	17 1/2
P. 4. en 20 de Mayo	18 1/2
P. 2 @ carne	19 1/2
P. 4. en 20 de Mayo	20 1/2
P. 2. en Mayo en 4 de Feb. 1830	21 1/2
P. 4. en 20 de Mayo	22 1/2
P. 8. en 9 de Mayo	23 1/2
de la vuelta	24 1/2



D 14 1/2
 P 11 1/2
 B 2 1/2 2 1/2
 11 1/2 4 1/2
 11 1/2 2 1/2
 11 1/2 1 1/2
 11 1/2 1 1/2

1830

De la vuela 15.40

- P. 1.ª en 16 de Mayo - 11.11.40
- P. 14.ª p. tributo cumq. en 2 de 1829 y 42 - 11.2.20
- P. 1.ª en 26 de 7bre - 11.11.11
- P. 5.ª en 8 de 9bre - 11.11.50
- P. 8.ª en 14 de 9bre - 11.11.11
- P. dos 7.ª en 27 de 9bre - 11.11.20

1831

- P. 2.ª en 23 de Febro - 11.11.20
- P. 1.ª d. carne en 14 de Dic. 1830 - 11.11.11
- P. 4.ª en 24 de Marzo - 11.11.11
- P. 4.ª en 17 de Abril - 11.11.11
- P. d. carne de la baca q. se degen. 11.11.11
- P. 4.ª en 1.ª de Mayo - 11.11.11
- P. 2.ª en 29 de Junio - 11.11.20
- P. 4.ª en 31 de Julio - 11.11.11

Deve - 16.40

Gana - 20.60

- En tiempo 11.11.60
- 2.ª de 9.ª 11.11.40
- En plaza 11.11.30

- P. ociso en 4 de 8bre - 11.11.11
- P. d. carne de las bacas queso 11.11.11
- mataron p. sup. las 11.11.11
- P. d. carne de la Novilla que en 11.11.11
- ensayono en 8bre - 11.11.60
- P. 1.ª g. Uebo en 20 de 8bre - 11.11.20

Ganó en 17 dias a 1/2 3.6
3.1 1/2
 Resta 1/2



1833 Jon Camayo

Valentin Luligo

P. dos almudes man (Feb) - 11 11 11

g - 11 34 11

Nº 18 de 1833 - A - 11 21 11

1832

P. 2/3 de man

2/3 de man

2/3 de man

2/3 de man

2/3 de man

2/3 de man

2/3 de man

2/3 de man

2/3 de man



CCXI

Manuel Santos Lima

1848 del 1833 ganó = 11 1/2

CCXIV



P. 4^{ta} en 23 de Ene . . . " " " 11
 P. 5^{ta} en 5 de Dicie^{bre} . . . " " " 11
 P. 1^{ra} en 24 de Junio . . . " " " 11
 P. 1^{ra} en 25 de Julio . . . " " " 11

Deve - " " 3 " 11

lieno - " " " 6 " 11 } g - " " 8 " 6 " 11

en plaza " 4 - 7 " } - d - " " 5 " 5 " 11

P. 2^{da} carne de las bacas que se mataron p.^o suplir les - - " " " 6 " 11

P. el yado de la Novilla q.^{ue} se ensajono en 8 bre - - " " " 2 " 11

P. 2^{da} en 23 de 8 bre - - " " 2 " 11

P. 5^{ta} q. le llebo del Ma^g el

12 de exeso de 32 - - " " " 5 " 11

P. 2^{da} en 27 de Feb^{ro} - - " " 2 " 11

P. 1^{ra} en 10 de Abril - - " " 5 " 11

P. 6^{ta} en 13 de Mayo - " " 6 " 11

P. 1^{ra} en 4 de Julio - - " " 5 " 11

P. 2^{da} carne de la bacas que se ensajono - - " " " 5 " 11

d - " " 1 " 6 " 11

g - " " 1 " 7 " 11

1832 d - " " 3 " 11

P. 2^{da} en 6 de Dicie^{bre} . . . " " 2 " 11

P. 6^{ta} en 14 de id . . . " " 6 " 11

P. 2^{da} en 7 de Feb^{ro} (1833) " " 2 " 11

P. 3^{da} en 8 de Marzo . . . " " 3 " 11

P. 2^{da} en 12 de Marzo . . . " " 2 " 11

P. 1^{ra} en 20 de Abril " " 5 " 11

P. 2^{da} carne en 9 de id de una vaca q. se despeno - - " " " 2 " 11

P. 8^{ta} g. mando clara Jose^{ph} D - " " 5 " 3 " 11

g - " " 15 " 1 " 11

d - " " 2 " 1 " 11

H

Chargueria - - " " 6 " 11

H. 18 de 1833 - - " " 8 " 11



[Faint, mostly illegible handwritten text, possibly bleed-through from the reverse side of the page. Some words like "P. 10" and "P. 11" are visible.]



Juan José Guigua
P. la f. 90 del libro viejo — " 01. 12

Domingo Yague de f. 55 eta

P. 4p. en esta fha y
1p. raron en 20 de Julio " 51 "

P. 1p. en 27 de Julio — " 51 "

P. 1p. de raron en id. — " 51 "

P. 2p. 61. en 9 de Aibre. " 116 "

P. 88 en 29 de Aibre — " 11 "

P. 3p. en 13 de Aibre " 31 "

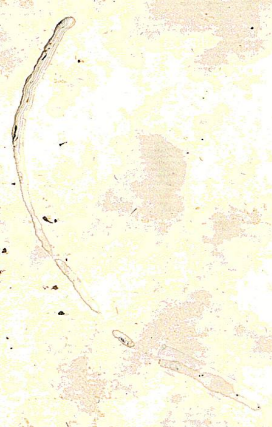
N. Nueve dia q' trabajo se le
pagaron en 18 de Nov. de
1833.

P. tres p. en 9 de En. de 1832 — " 31 "

Pasado al libro nuevo — 16, 6



[Faint, illegible handwritten text, likely bleed-through from the reverse side of the page.]



P. la suma de f. 32 del lib. viejo	10 7/8
P. 1/2 @ carne a 82	10 0 1/4
Capitacion 42	10 0 2/6
P. 20 ^o lienzo	11 0 0 1/4
P. lat. 16 Jun. 827	10 0 1 1/4
P. lat. 30 uncho	1
P. lat. en 28 Julio	10 0 1 1/4
Set. 7 - 12	11 0 0 1
P. 2 var. lienzo uncho	0 3 1/0
Int. 42	0 0 0 1 1/4
Int. 42 en 19. Set	0 0 1 1/4
Int. 22 en 26 set	0 0 1 2
Int. 22. 7 Oct	0 0 1 2
Int. 22 en 17 de Oct	0 0 1 5
Int. 22	0 0 1 3
Por lat. Sajo en 1 Nov	0 1 1 2
Por lat. m. lat. 29 uncho	0 0 1 5
P. 22 m. 32	0 0 1 2
P. 22 a Ambrosio g. 20. de set	0 0 1 2
P. 62 al Mercado Nuev. p. el	0 0 1 5
P. 62 en 18 de Julio	0 1 1 0
P. 8 1/2 lb. lana: ag. 10-1828	0 1. 1 3/4
P. 42 en 20 uncho	0 1 1 4
P. 1 capisayo en 22 y 4 real. din. de 5	0 1 1 5
P. 22 lienzo y otro sajo	2 1 1
P. 22 en 13 de set	2 1 1 2
P. 62 19 Oct. 828	2 4 1 1 1/4
Por 62 12 Nov.	0 0 1 1 1/0
P. 22 en 11 de ene. 1829	0 1 3
P. 32 en 17 uncho y 1/2 lienzo	4 1 3
P. 62 31 Oct. 1829	0 1 1 6
P. med. @ carne	0 0 1 3
P. 22 en 7 mayo	0 0 1 2
P. 62 g. pedio g. cog. mar. m. a.	0 0 1 6
P. 32 12 Abril	0 1 3
<hr/>	
P. 1 precio de tributo de Navidad de 828	0 1 1 8
ota. de los cortos de la Yaleria	0 2 1 0
Pag. en 16 mayo 1829	3 4 1 2 1/4
<hr/>	
Jano en 107 dias de 1828 que se le debian, a real	13. 3
En 123 dias trabajad. por tenio. lita. esta gha. a 1/2	23 0 1/4
<hr/>	
Pag. en 16 de mayo 1829	0 2 1 1 3/4
<hr/>	
P. fiesta, vino, y cera	0 1 2
Tributo de Inga de 1829	1 1 0
1 p. en 2 de ago. com. S. Luys	1 1 0
P. 1/2 @ carne	0 1 5
P. 6 lb. lana	1 1 0
P. 22 en 13 de set	0 1 2

D. 5 1/0
 9. 5 1/4 3/4
 et 0 1 1 1/4



[Faint, mirrored handwritten text, likely bleed-through from the reverse side of the page. The text is mostly illegible due to fading and bleed-through.]



Juan Luis Guaitagui - 49

Guillermo Caldon

P. seis libra carne en 20 de Nov - 11 11 2 1/2

P. tres d del toro q' estaba ya mala - 11 11 1 1/2

P. ocho d en 10 de Agosto - 11 11 1 1/2

P. tres d en 21 de Mayo 1831 - 11 11 3 1/2

P. media ca carne - 11 11 6 1/2

P. carne - D - 11 11 6 1/2

P. carne - S - 11 11 7 1/2

P. carne - A - 11 11 4 1/2

P. ad carne de las bacas q' - 11 11 11

se mataron p. suplirles - 11 11 6 1/2

P. 12 r. en 20 de Febo - 11 11 3 1/2

P. 14 r del tributo de Dib^o - 11 11 11

del año de 1829 y no se le cargo 3 1/2 11

P. 6 lb. carne de la bacar - 11 11 11

que se ensajono - 11 11 3 1/2

P. ad carne de la bacar q' - 11 11 11

se mato p. suplirles - 11 11 6 1/2

P. 3 p. en 12 de June 3 p. - 11 11 11

P. carne - D - 11 11 11

P. carne - G - 11 11 11

1832

June 16 Deve D - 11 11 5 1/2

P. 12 r. en esta fha - 11 11 3 1/2

P. 6 r. en 31 de Dicto - 11 11 1 1/2

P. 4 p. en 17 de Mayo 1833 - 11 11 11

P. 1 d carne en 9 de Abl de 1833 de

una vaca q' se derpino - 11 11 1 1/2

5 r. q' devia de racion - 11 11 1 1/2

P. carne - D - 11 11 8 1/2

P. carne - G - 11 11 3 1/2

P. carne - A - 11 11 5 1/2

Nº 48 de 1833 - A - 11 11 5 1/2



Manifiesto

Yo, el Subdito de V. Magestad, Juan de Dios...

En virtud de lo que me ha mandado V. Magestad...

Por tanto, yo el Subdito de V. Magestad...

En fe de lo qual, yo el Subdito de V. Magestad...

Yo, el Subdito de V. Magestad, Juan de Dios...

En virtud de lo que me ha mandado V. Magestad...

Por tanto, yo el Subdito de V. Magestad...

En fe de lo qual, yo el Subdito de V. Magestad...



Juan Antonio León

P. la suma de \$38 del día viego 5.7.
 Capitanacion 4.5
 Por los con Domingo Tuque 2.074
 Por 8. Llama 17 Julio 827 1.000
 P. 2a. en 21 Julio 0.12
 P. 1a. Laga 0.12
 P. 1a. de 1er 0.14
 P. 1a. 7 Oct 0.14
 Int. 6a. de Carne 1.10
 Int. 8a. con 1ra. 1.00
 Int. 1a. 0.14
 Int. 4a. 7 Dto 0.16
 Int. 3a. 0.13

Pag. en 12 Cr. 2929 con tola by 1/2 33.7
 Pag. 1a. de recobrar, incluida Chaparreria 1.10
 P. 8a. en 27 feb. 828 1.10
 P. 8a. en 16 Abril 1.10
 P. 1a. 4 set 0.14
 P. 4a. en 21 de Dto 0.14
 P. 1a. 5 Nov 1.10
 P. 8a. 1a. de Dto 0.12
 P. 2a. 4 Dto 2.10
 P. 2a. 31 de Mayo 829 1.10
 Por 9a. en 4 Mayo con el Cap 0.14
 Por 1a. 22 Mayo 0.14
 P. 2a. 12 de Abril 0.15
 P. Tributo: el 30. navid. 1828 1.10
 P. la iglesia 2.10
 P. fiesta, vino, y cera 0.1

D. 17.7
 G. 1.15.52

Pag. en 31 mayo 1829 50.62
 P. 2a. en 20 Julio 2.10
 Tributo de 1a. de 1829 1.10
 Pen 2a. de 1a. con en 1a. 0.14
 10 lb. lana en 1. de Oct 1.17
 48. lb. p. p. p. con en me 0.14
 1 lb. consu. 1a. p. bat. 1.10
 P. 6a. en 5 de Dto 0.10
 P. 1a. con su p. en 17 de en. 1829 0.14
 P. 4a. en 27 de Dto 0.14
 P. 2a. en 2a. de foto 0.12
 P. 3a. de racho 0.12



P. 9.16.2
 G. 14.00.2
 A. 1.1.2

P. 4a. en 16 de M. 1830 1.10
 P. 1a. en 25 de id id 1.10
 P. una d. carne de una boca
 que murio a lo 1a. 1.10
 P. 2a. en 15 de Mayo 1.10
 A la buelta 3.12

1830

De la buelta - . . . 3,12

P. 1.^o en 13 de 8bre - . . . 11 11 11
 P. 1.^o en 16 de 9bre los lle- . . . 11 11 11
 bo Francisca Larra - . . . 11 11 11
 P. 1.^o en 11 de Dic.^o y 14.^o p.^o . . . 11 11 11
 el tributo de Dic.^o de 1829 . . . 11 11 2,60

P. 2.^o d carne el 20 de Nov.^o - . . . 11 11 5,00
 D - . . . 11 11 7,50
 G - . . . 11 11 8,00
 A - . . . 11 11 3,20
 Seprando a Pablo Larra - . . . 11 2,00
 Quedan . . . 11 11 4,00

P. 2.^o d carne de las bacas que se . . . 11 11
 mataron p.^o suplirle - . . . 11 11 6
 P. 2.^o carne de la Novilla que se . . . 11 11
 ensajono en 8bre - . . . 11 11 1,60
 P. 2.^o q.^o mando a pedir con
 su madre el 5 de 9bre. - . . . 11 2

6 de Nov.^o de 1831 . . . 11 11 0,10
 El 25 y 26 q.^o pidio la M.^o - . . . 11 11 4
 P. 1.^o q.^o le llebo la madre el 15
 de Enero de 832 - . . . 11 11 1

P. 1.^o en 20 de Febr.^o - . . . 11 11 11 11
 P. 2.^o en 26 de Mayo q.^o le
 llebo su madre - . . . 11 11 2,90
 P. 1.^o en 6 de Julio - . . . 11 11 2
 P. 2.^o en 7 de 7bre - . . . 11 11 2

P. 2.^o d carne de la fornera . . . 11 11
 que se quebro en pata - . . . 11 11 8
 P. 2.^o d carne de las bar q.^o se . . . 11 11
 mataron p.^o suplirle - . . . 11 11
 D - . . . 11 11 12,50
 G - . . . 11 11 22,50
 A - . . . 11 11 9,50

P. 1.^o en 9bre 1832 . . . 11 11 5
 P. 1.^o en 12 de En.^o con su . . . 11 11
 madre - . . . 11 11 5
 P. 1.^o en 12 de Marzo . . . 11 11 11
 P. 2.^o d carne en Febro - . . . 11 11 11
 P. 1.^o en 23 de Abril - . . . 11 11 11
 P. 1.^o en 3 de Julio - . . . 11 11 11
 P. 1.^o en 13 de Agosto - . . . 11 11 5

9bre 12 pagado - . . . 11 11 12,50
 G - . . . 11 11 19,70
 A - . . . 11 11 7,30



José Domingo Lombiano

P. la f. 108 del lib. viejo	110 n 4
P. 2p. en 12a. Ag. 827	1211 a
P. 8p. 15a. recd.	1171 0
P. 12 en 13 de oct.	1114
	1110
Haganado seq. en Grijps hasta	
30 de set. 8211 31a	31 7 1/2
	7 1/2
	11 1/2

Pape el medio eng. fue alcans ados



[Faint, illegible handwriting at the top of the page, possibly bleed-through from the reverse side.]



José Navarro

P. la f. 70 del libro viejo 02.0
 Capitulacion 100.0
 P. 21. en 23 Jun. 827 001.2

D. 2.7
 G. 3.0
 A. 0.5

P. Dese. Zalm. a mai. Jun. 1828
 P. 21. en 28 feb. 829 04.2
 Pag. en 12 de mayo 1829. 3 ano
 3p. 3r. le rebaje en la Teleria 82
 y Ueos 2p. 12.

P. 87. nov. 8 de 1829 1.10
 P. 47. dic. 6. 1829 01.4

D. 1.4
 G. 2.0
 A. 0.9

P. un puercos en 3p. 3r. 3.3
 P. 2 d carne en 20 de Febr. 1831 5.
 P. 31. en 2 de Marzo 3.
 P. 2p. en 11 de Mayo 2.
 P. 121. en 11 de Junio 11.



deve 7.7
 G 18.3
 A 10.4

P. 2 d carne de las bacas
 que se mataron p. sup. 1831 6.
 Por 4p. el 6 de Febr. 1831 4.
 P. 4p. en 27 de Feb. 11.
 P. 121. en 10 de Abril 5.
 P. 2p. en 26 de Mayo 2.
 P. 2 d. carne de la baca
 que se enajono 5.
 P. 6p. en 2 de Febr. 6.
 P. 2 d. carne de la baca
 que se mat. p. sup. 1831 6.

D 19.5
 G 20.2
 A 5.

P. 1p. g. Uebo 5.
 P. 121. en 4 de Febr. 5.
 P. 41. en 31 de ed. 2.

A la vuelta 3.

De la vuelta - 11 3/4

Otro almorzaron - 11 6/8

P. 2^a en 20 de Abril - 11 2/4

P. 2^a en 9 de Mayo - 11 2/4

D - 11 6/8

G - 11 2/4

18 de 1833 - A - 11 6/8



[Faint, mostly illegible handwritten text, likely bleed-through from the reverse side of the page.]

José Joaquín Charrie

P. la f. 99 del libro ant^o 3.00
 Capitanía de P. 0.14
 P. la 22 de Jun^o 827 0.14
 827 y 2^o en licenja se a lit. 2.14
 42. 27 Oct. para solda a^o fuera
 al medio se racion q^e hallados 0.14
 P. 127 0.00
6.16
 P. en 21 de Oct. del 827
 2^o Capitanía en 18 de Jun^o 828 1.00
 P. 827 1.10
 P. Balini mar. prevado 8.00
 P. 827 en 2 de Julio 0.14
 Por la 18 Oct con 2a me^o 0.14
 P. fiesta, vino, y cera 0.12
 P. la yleria 1.00
 D. 5.12
 G. 7.18
 Lleva mil^o en 10 de Jul^o 1829 2.14
 y resta la 2^a f. o mar
 P. 47 en 19 de Oct. 1829 0.14
 P. 27 con el P. en 24 de Oct. 2.10
 P. 47 con el P. en 25 de Oct. 0.14
 P. 17 en 18 de Jun^o 1830 0.14
 P. 27 en 27 de Oct. 0.12
 P. 27 en 31 de Oct. 0.12
 D. 4.1
 G. 1.4
 P. la f. o mar
 D. 9.5
 G. 1.10 3/4
 A. 4.3 3/4
 P. 48 suplido hoy 4 de Abril 50 - 11.11 - 11.11
 P. 47 suplido hoy 19 de Junio 11 - 11.11 - 11.11
 P. 1^o en 29 de June 11 11.11 - 11.11
 87^o en 14 de June 11 11.11 - 11.11
 P. 87^o en 4 de Dic^o 11 11.11 - 11.11
 P. 27 en 5 de Feb^o de 1831 11 11 2.11
 P. 2^o de carne q^o Hebo 11 11 5.11
 P. 68 p^o la 4^o en 24 de Cu^o 11 11 6.11
 P. 2^o de carne en 20 de Febro 11 11 5.11
 P. 1^o en 17 de Abril 11 11 4.11
 P. 1^o en 22 de Mayo 11 11 5.11
 P. 1^o en 23 de Julio 11 11 11.11
 D. 11.9 - 6.11
 G. 18 - 14 1/2
 Ago 25 de 1831 A. 11.8 - 6.2
 P. 2^o de carne de las bacas q^o 11 11 11
 se mataron p^o suplirles 11 11 6.11
 A la vueltra 11 11 6.11



De la rta - 11 11 6

P. 1^o g. le Uebo Manuel 11 11

Maria en 23 de 8bre - - - 11 - 11

Et 18 de Enero le Uebo Mel Ma

12 11 - - - - - 11 11

P. 20 r. que le di el 27 de Feb. 21 11

P. 4^o en 16 de Marzo - - - 11 11

P. 6 almudes de Mais re 11 11

drojo en Marzo - - - - - 11 11 60

P. 2 v. liezo a 31 y 21 en 11 11

30 de Agosto - - - - - 11 11

P. d. carne de la baca 11 11 11

que se quebró el cacho 11 11 11

P. d. carne de las vacas 11 11 11

que se mataron p. sup. los 18 11 11

mas 7 lb. de la misma - 11 11 31 1/2

1832 8 - 10 11 1/2

14^o 9 - 15 11 6 1/2

14^o 8 - 15 11 1/2

P. 8 p en 29 de 8bre - - - 11 11 11

P. 20 r. en 9 de 9bre - - - 21 11 11

P. 31^o en 31 de Dub. - - - 11 11 3 11

P. 14^o mas - - - - - 11 11 11

P. 3^o en 15 de Marzo 11 3 11 11

P. dos alb. lanar - - - - - 11 11 11

P. cuatro p en 27 de Julio - 11 11 11

P. 2^o en 30 de 8bre - - - 11 2 11 11

P. 2^o en 7 de 9bre - - - 11 2 11 11

1833 8 - 15 11 1/2

9 - 23 11 6 1/2

Nov. 18 del 833 - 18 - 17 11 7 1/2

Jose Leon

P. la f. Ho del lib. viejo — 10 1/4
 Capitanía 4 1/2 — 4
 P. 2^a con Jose a 10 de 828 — 112
 P. la f. de 828 — 114
 P. 8^a con Jul. de el 9 en Jul. 829 — 1.00
 Pasado a f. 65.

Genario Casense.

P. 3^{er} en 8 de 8bre — 11 — 3 1/2
 P. 2^{er} en 14 de 9bre. — 11 — 2 1/2
 P. 3^{er} en 6 de Dic^{bre}. — 11 — 3 1/2
 P. un bigado y 1/2 de para. en 20
 de Seto de 1831 — 11 — 2 1/2
 P. 1^{er} en 2 de Abril — 11 — 1 1/2
 P. 4^{er} en 4 8bre — 11 — 4 1/2



Debe — 2 — 2 1/2
 Gano — 3 — 2 1/2
 Alcanza — 0 — 7 1/2

el 6 de 9bra de 1831 4 1/2 — 11 — 4
 P. 4^{er} en 9bre 4 1/2 — 11 — 4
 P. 2^{er} en 23. 9bre — 11 — 2
 P. 2^{id} en 15 de 9bra — 11 — 2 1/2
 P. 1^{er} g. Ueso — 11 — 1 1/2
 P. 1^{er} en 20 de Feb^{ro}. — 11 — 1 1/2
 P. id. carne de la baca que
 se murio de parto — 11 — 2 1/2
 P. 1^{er} en 1^o de Abril — 11 — 1 1/2
 P. 6^{lb} carne de la baca
 que se enajono — 11 — 3 1/2
 la cabeza de la baca
 que se enajono — 11 — 6 1/2
 P. 6^{lb} carne de la baca
 q. se mato p.^a reptiles — 11 — 4 1/2
 D — 11 — 5 1/2
 G — 11 — 5 1/2

2^o de 1832 — Debe 11 — 1 1/2
 P. 1^{er} en 20 de 8bre — 11 — 1 1/2
 P. 1^{er} g. Ueso, y no se cargo — 11 — 1 1/2
 P. 6^{lb} en 12 de Dic^{bre}. — 11 — 6 1/2
 P. 2^{er} en 15 de Marzo — 11 — 2 1/2
 P. id carne en Seto — 11 — 1 1/2
 P. tres alut mai — 11 — 6 1/2
 A la vuelta, 10 1/2 1/2

1833 De la Puebla - 11 10 7

P. 1^{er} en 29 de Abril - 11 11 11

P. 2^o en 7 de Mayo - 11 11 11

D - 11 12 13

G - 11 25 56

N. 18 de 1833 - A - 11 19 24



Josefa Lame Albas Carmona

2^o. en 28 de Octubre _____ " 0 " 2
 4^o. 31 de Octubre _____ " 4 " 4
 8^o. en 2 de Enero 827 _____ " 8 " 0
 8^o. 7 de Enero _____ " " "

_____ 2 " 6
 Mas _____ 4 " 2

D. 7 " 0
 g. 5 " 2
 A. 1 " 6

La @. carne _____ 5 " 5

P. 3^o. 9^o. Llebo en 4 de Julio " " 5 "

P. 2^o. 9^o. Llebo en 16 de Enero " " 2 "

P. 5 lib. de lana " " 5 "

P. 2^o. 9^o. Llebo en 30 de Enero " " 2 "

Descorrido _____ " 1 " 6 "

Llevo _____ " 4 " 4 "

Gano _____ " 4 " 6 "

A _____ " 1 " 2 "



32
 23
 24
 25
 26
 27
 28
 29
 30
 31
 32

[Faint handwritten notes]

[Faint handwritten notes]

[Faint handwritten notes]

[Faint handwritten notes]

[Faint handwritten notes]

[Faint handwritten notes]

[Faint handwritten notes]

[Faint handwritten notes]

[Faint handwritten notes]

[Faint handwritten notes]

[Faint handwritten notes]

[Faint handwritten notes]

[Faint handwritten notes]

[Faint handwritten notes]

[Faint handwritten notes]

[Faint handwritten notes]

[Faint handwritten notes]

[Faint handwritten notes]



Torja Leon de Ambrosio 56

P. el cuad. anterior ————— "0" 9.

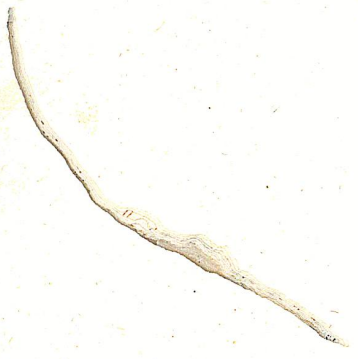
Simon Lame muchacho
N.º 18 de 1833. gano — — — — —



Handwritten text at the top of the page, possibly a title or header, written in a cursive script.

Handwritten text below the first section, continuing the cursive script.

Handwritten text in the middle section, appearing as several lines of cursive script.



Tiuta Carrerense

P. 21. en 8 Ag. to. ul 1827 _____ 21-0011 211
 P. 302. en 21 uesba _____ 111 2
 P. 27. en 28 de Oct. _____ 011 2
 P. 81. en 2 en 9 de, q. los pidio con el nombre
 en la cta Carrerense _____ 1.
 Dice huan? m. q. los usa, bap el nombre de
 Tusa a
 Por 21. en 11 En. 829. ul es 109. me
 Deierbo la huera _____ 011 2



155.
Lata Christiana

[Faint, mostly illegible handwritten text, possibly bleed-through from the reverse side of the page.]



Melchor Lame

P. ta f. 109 del libro viejo	1108 1/4
P. 1 tripa y 1/2 ca. carne	1100 1/4
Capitacion 1/2 l	1100 1/4
P. 42 1/2 un queso	1100 1/4
Por reparacion de l. Aguirre 82	1100 1/4
Int. 31. 14 Julio 827	1100 1/4
32 libras lana con 2a mujer	1100 1/4
P. 82. 26 Agosto	1100 1/4
Int. 1/2 de carne	1100 1/4
Int. 1/2 en 5000 l.	1100 1/4
Int. 31. 2 de 1750 l.	1100 1/4
82. 7 de 1750 l.	1100 1/4
31. 22 de 1750 l.	1100 1/4
En Colonias en nov.	1100 1/4
12 l. de un ovso	1100 1/4

Campo 16 1/2

Dono en 1827. seg. los 20 fueron
 sin racion, 15 p. 22. hasta 19
 en: en 1828 15, 12

resta 8 1/2

P. 32. cafe 60	0 011 3
1/2 l. de carne	0 011 3
Int. en 1750 l.	0 011 3
Int. 13 marzo	0 011 3
Int. 19 marzo	0 011 3
Int. 25 de 1750 l.	0 011 3
Int. 1/2	0 011 3
Int. 82.	0 011 3
Int. 82. julio 27	1 1/2
P. 82. 1/2 lana: ag. 10 - 1828	1 1/2
P. 1/2 en 7 de 1750 l.	1 1/2
P. 62. en 3 de 1750 l.	1 1/2
P. 82. 5 de 1750 l.	1 1/2
P. 82. 26 de 1750 l.	1 1/2
Int. 28 de 1750 l.	1 1/2
P. 22. 4 de 1750 l.	1 1/2
P. 22. en 6 de 1750 l.	1 1/2
P. 82. a Toreg. de delia	1 1/2
P. 22. 20 de 1750 l.	1 1/2
P. 1/2. 7 feb	1 1/2
P. 122. en 4 mayo	1 1/2
P. 102. 18 Abril	1 1/2
P. la iglesia	2 1/2
P. fiesta, vino, y cera	2 1/2
P. Tributo: el 3.º navid. 1828	1 1/2
P. 22. con Fernando Lame	1 1/2

debe 22 1/2 1/4

Gano 23 1/2

Levo su mug. Trinidad. en 30 de mayo en 1829	0 1 1/2 1/4
P. 1/2 de carne	0 1 1/2 1/4
P. 22. en 20 julio 1829	2 1/2
P. 1/2 con su mug. el 26 de 1750 l.	1 1/2
	3 1/2

3.3

Fributo er Impner 1829 — 1.00
 P. 1/2 en 12 de set. — 1.00
 P. 1/2 @. carne — 0.5
 P. 1/2 @. lana — 2.23/4
 Entro de orfeno desde 14 de ag.
 1829.

P. 2/2 en 24 de oct. 1829 — 2.0
 P. 147 p. 22 yengay 25. q. con m. h. — 1.0
 P. 1/2 en 15 de nov. — 1.0
 P. 1/2 p. completo de un orfeno en 16 de set. — 0.1
 P. 88 en 10 de bay. de un muger — 1.0
 P. 107 en 6 de set. 1829 — 1.2
 P. 47 en 31 de set. — 0.4
 P. 97 en 7 de ene. 1830 — 2.0
 P. 88 en 8 de febr. — 1.0
 P. 1/2 @. carne — 0.5
 20.23/4
 P. 5 d. racion — 0.23/4

D. 20.15
 G. 17.32
 B. 3.12

P. 2 d. de carne de una baca
 que murio a 10 de set. — 1.2
 P. dor. 7 en 19 de junio 1830 — 1.0
 P. dos r. en 13 de June 1830 — 2.0
 P. 5 @. lana — 1.0
 P. un puercos en 30 de set. — 1.0
 P. 7 d. carne en 25 de abril — 1.0
 P. 65. q. mando a pedir con — 1.0
 Jose en 8 de junio — 1.0
 P. 125. en 11 de junio — 1.0
 P. 88 en 10 de julio, un muger, — 1.0
 P. 47 en 25 de julio — 1.0

D. 1.4
 G. 1.4
 B. 1.4

P. la chagrua del 1831 — 1.0
 Alcanza — 1.0

Alto de demer 3 racion — 2.23/4
 Tributo de Tulo a 8 de set. — 1.0
 1830 — 1.0
 en plaza — 2.63/4

P. 88 y 2 d. de carne a 8 de set. — 1.0
 P. d. carne de las bacas que murieron
 se mataron por sus partes — 1.0
 Por 2 p. el 6 de set. de 1831 — 1.0

Pasa a fojas 611 y 1110

Manuel Leon

P. la f. 115 del lib. anterior — 110 7 3.
 P. en 27 mayo 827 — 110 0 4
 Capitaacion 1/2 — — — 110 0 4
 P. 8/2 con Domingo Tuque — — — 110 0 0
 P. 6 Julio — — — 110 0 0
 P. en 1/2 de lana — — — 0 0 4
 Por 8/2 composicion de una lancha 9/2 — 110 0 0
 P. 8/2 con la muger 2 1/2 Ag. — — — 110 0 0
 P. 8/2 en 9 de set. — — — 110 0 0
 P. 8/2 en 1 de oct. — — — 110 0 0
 P. 1/2 en 3 de Dtoe — — — 110 0 2
15 0 3

Pago en 12 de set. 828 con 1/2 — — —
 P. en 29 de marzo del 828 — 110 0 0
 P. por una fan. que con prezada — — —
 P. 4 lib. lana ag. 10-1828 — — — 0 0 6
 P. 1/2 de set. — — — 0 0 4
 Le di 10 p. mas pag. p. el — — —
 a Petronila Reyes — — — 10 0 0
 P. 1/2 en 19 de set. — — — 0 0 4
 P. 8/2 en 1 de mayo — — — 0 0 0
 P. 8/2 en 19 de set. — — — 1 0 0
 P. 8/2 en 29 de mayo — — — 1 0 0
 P. 8/2 en 17 de abril — — — 1 0 0
 Tributo: el 30 de navid. 1828 — — — 1 0 0
 P. a la iglesia — — — 2 0 0
 P. fiesta, vino, y cera — — — 1 0 2
 D. — 2 0 3
 G. — 1 0 4

Pago en 31 mayo 1829 — — — 1 0 2

P. 2 lib. bro. y 1/2 de bat. en 16 de — — —
 Julio del — — — 2 0 0
 Tributo de 1829 — — — 1 0 0
 P. 1/2 con un trib. 2 ag. — — — 0 0 6
 P. 1/2 q. llevo la moneda en — — —
 29 de set. — — — 0 0 4
 P. 1/2 en 13 de set. con lanuq. — — — 0 0 4
 P. 8/2 en 20 de set. — — — 1 0 0
 P. 10 lib. lana en 1 de oct. — — — 1 0 7
 P. 1/2 con un trib. p. primicia — — — 0 0 4
 P. 8/2 con un trib. 10 de nov. — — — 1 0 0
 P. 1/2 con la misma die. 10 — — — 0 0 4
 P. 1/2 en 18 de set. con la misma — — — 0 0 4
 P. 1/2 en 17 de set. 1830 — — — 0 0 4
 P. 1/2 en 31 de set. — — — 0 0 4



D. 11 0 5
 G. 13 0 7
 A. 2 0 2

P. 2 lib. en 25 de set. 1830 — — — 1 1 1
 P. 8/2 en 19 de mayo y 14 de set. p. el tributo — — —
 cumplido en Diciembre — — — 1 2 0
 A la vuelta — — — 1 3 0

1830 De la buelta - - - 3 1/2
 P. 81 en 16 de Aibre los llebo su - - - 11 1/2
 mujer - - - - - 11 5/8

P. 81 en 6 de Dicib^o - - - 11 1/2

1831 P. 67 p^o la 49^o en 24 de En^o - - - 11 1/2

P. 81 en 6 de Aibre - - - 11 1/2

P. 81 en 11 de Junio - - - 11 5/8

Dave - - - 11 7/2

Gay^{ta} 11 1/2 } 9 - 15 3/4

en plaza 11 3/4 } - - - 11 8 1/4

2terio de 1830 - 11 3/4

P. dor el viento a 38 en 4 de Aibre - - - 11 1/2

P. una cabeza de las sacas que se mataron p^o sup l^ores - - - 11 1/2

~~P. 81 en 16 de Aibre los llebo su - - - 11 1/2~~

P. 81 en 26 de Mayo con su mujer - - - 11 1/2

P. d. carne de la feria que se quebró la pata - - - 11 5/8

D - 11 7/2

G - 11 1/2

A - 11 1/2

P. 81 en 12 de En^o - - - 11 1/2

P. 81 en 18 de Marzo - - - 11 1/2

P. 81 en 11 de Abril - - - 11 1/2

D - 11 2 1/2

G - 11 9/16

N^o 18 de 1833 - A - 11 7/16



Manuel Camayo

P. la f. 114 del lib. cont. 110 3/2
 P. 6 libras de carne 10 0 1/2
 Capitaicion de 10 0 1/4
 P. 27 de Jun. 827 1 1/10
 P. 27 en 20 set 1827 2 0 0
 2 alm. papas 00 1/2



D. 7 1/3
 G. 16 1/5
 A. 7 1/2

la carne 0 1/5
 8 de 9 marzo al 828 1 1/1
 8 de 7 mayo 1 1/1
 P. 8 de 22 Jun 1 1/1
 P. 10 de refaccion de Aguinche 1 1/2
 2 de 13 Ago 2
 P. 27 con Ambrosio 31 Ent. 829 2 1/0
 P. 2 de carne 5 1/1 0 1/5
 Tributo: el 3.º navid. 1828 1 1/0
 P. la iglesia 2 1/0
 P. fiesta, vino, y cera 0 1/2
 Por 8 de 30 Inc. 1 1/1

debe - 14 1/4
 Ganó - 28 1/1

Pag. de en dho. dia 10 1/5
 P. 27 en 20 en Jul. 1829 2 1/0
 Tributo a S. Juan 1829 1 1/0
 P. 2 de carne 0 1/5
 P. 27 con Int. Int. en 18 en oct. 1 1/0

D. 5 1/3
 G. 14 1/6 3/10
 A. 9 1/3 3/10

P. 97. p. cobijon. 27 de 13, 1830 1 1/1
 P. un queso a 7 1/1 en 17 de 16 1 1/3
 P. 14 1/1 para el tributo de
 Dibe de 1829 y 27 de 18 en 9 de 18 3 1/6
 P. 17 de 27 de Feb. 1 1/1
 P. 6 1/1 de la 4ª en 24 de 1831 1 1/6
 P. 1 de carne de la baca que 1 1/1
 se desperto en 1 de Marzo 1 1/5
 P. 6 1/1 de 9. le llebo la mujer en 1 1/1
 en 21 de Mayo 1 1/6
 P. 27 de 9. le llebo Manuel 1 1/1
 M. en 14 de Agosto 1 1/2
 P. 2 de carne 1 1/6

D. 16 1/3

En plaza - 4 1/6 }
 3 tercios - 5 1/2 }
 6 ayta - 1 1/1 }
 G. 27 1/4
 A. 11 1/10

1831. Sique errant. Comença

P. 2^o d carne de la vacas of ce ma
varon p.º enplir les - - - 11 11 60

Manuel Fox 2 p.º 6 de Nov. 831 - - 11 2 - 11

P. 3 p.º en 18 de Mayo. 11 3 - 11

P. 3 p.º en 14 de Julio. - - 11 3 - 11

P. d. carne de la vaca 11 11 11

g.º se mate p.º enplir les - - 11 11 60



D - 11 9 11 60
G - 2 3 11 60
A - 1 4 11 2 1/2

P. 8 p.º of Le llevo in hijo San

cial en 9 de Nov.º - - - 11 11 11

P. 2 p.º en 30 de Dic.º. - - 11 2 11

P. 2 p.º en 31 de id. - - 11 11 2 11

P. 1 p.º g.º lletubo Manuel 11 11 11

Mama en 14 de Feb.º - - 11 5 11

P. dor almt main - - - 11 11 11

P. 4 p.º en 29 de Nov.º - - 11 3 11

P. 3 p.º en 11 de Nov.º - - 11 3 11

D - 11 8 11 60
G - 1 8 11 7 1/2

No 18 de 1833 - A - 10 11 1 1/2

Manuel Puligo

P. la f. 83 v. to del libro viejo	0 9 0 2
(vean dta. foja)	
P. 1. ligado, el tomocentrana, y de pa-	
ta, y h. @. de carne	0 1 1 2
Capitacion h. l.	0 0 0 4
P. 2. v. tiempo en 27 Jun. 827	0 0 0 6
P. 8 libras lana 18 Julio	0 0 4 0
P. h. en 3 de agosto	0 0 1 4
M. 2. d. de carne	0 3 1 4
P. 2. v. 31 oct	0 0 1 2
P. h. en 2 de dta. oct 827	0 0 1 4
P. 2. v. 2 de dta	0 0 1 2
M. 2. @. de carne	0 0 1 5
6 almud. de papat	0 0 1 6



D. 17.0
 G. 20.6
 A. 3.6

En 9 de ene. 1827	0 0 0
En 3 de feb. de 1827	0 1 4 4
Por 22. en gaste del baston	1 1 4
1/2 @. carne	0 1 5
2. con prami y pa	0 1 2
P. 8. 2 de dta	1 1 0
M. 1. 27 de dta	0 1 3
P. 1. 1/2 de mar p. privada	0 1 4 4
Por 10. 29 Jun	0 1 1 0
Por 8. 29 Julio	0 1 0
P. 12 lib. lana: ay. 10 - 1828	1 1 4
P. 8. 1 de oct	0 1 0
P. 4. 30 Nov	0 1 4
M. 2. v. tiempo mar 1827	0 1 1 4
P. 2 @. carne	0 1 5
P. 4. en 1 de feb. oct 829	0 1 1 4
P. 3 almud. y 1/2. cerni	0 1 3
P. Tributo: el 3. de nov. 1828	1 1 0
la iglesia	2 1 0
P. fiesta, vino, y cera	0 1 2
Para 19. 2 de 1/2. Pap. en 21 Mayo	0 6 1 3
en 1829. con 2. de 1/2. dta	0 2 1 1 6
	1 9 2 1 6

P. 2. P. coron y 2 manos	0 1 3 2
P. 1. p. en 20 de Julio 829	1 1 0
Tributo en 1. de Nov. 1829	1 1 0
P. 2. v. tiempo en 11 de Mayo	0 1 7
P. 4. en 5 de oct. 1829	0 1 4
P. 1. v. arna actual	0 1 1
P. 1. p. p. mano en 1. de nov. 1829	1 1 0
P. 3 lib. lana	0 1 4 2
P. 3 lib. mar	0 1 4 2
P. 1. p. con 1. de oct. el mulato. Feb. 15 - 1830	1 1 0
P. 1. p. el 21 de oct.	1 1 0
P. 2. v. or roc 7 lib. @. carne	0 1 6

Para
 D. 9. 4 2
 G. 10. 7
 A. 1. 2 1/2

P. 142.9. C. Casapichuan. de enl. de 830 — " 11 6.
P. 28 of le di en 25 de otro ed — " 11 12.
P. 28 of le di en 3 de Abril id — " 11 12.
P. 82 of le di en 25 — " — " — " 11 11.
P. 142. p. el tributo de Dict. — " 11 11
de 1629 en 19 de Dict. — " 11 6.
P. 18 lib carne en 14 de Dic. — " 11 7.

Deve 11 5 7/2
10 11 7/2
Cayta 11 11
plaza 11 3 1/2 } — 11 4 1/2

P. 10. carne de las vacas q. se mataron p. suplir — " 11 6.
P. 21. carne de la Novilla — " 11 11
que se enajuna en 8 de — " 11 2.
P. la cabeza de una de las vacas que se mataron p. suplir — " 11 6.
Por Ipero el 6 de setie de 1831. — " 11

P. 12 lb. Lana — " 11 3 — 11 11
P. una pipa y gador y como extraño de la tamera q. se quebró la pata — " 11 11

P. 1 p. en 2 de Ibre — " 11 11
P. 1 d. carne de la baco que se mato p. suplir — " 11 6.
1832 9 — " 11 5.
Sep. — " 11 5 1/2.

P. 12 p en 4 de otro — " 11 11
P. 27. en 31 de Dict. — " 11 11
P. 47. en 12 de Ibre — " 11 11

D — " 11 2 1/2
G — " 11 9 1/2
15 de 1833 — " 11 6 1/2

[Faded handwriting and bleed-through from the reverse side of the page]

Mant. Maria Camayo

P. laf. 128 del lib. anterior	200
Capitacion 4 ^{ta}	11 11 4
P. 8 ^{ta} 17 de Jun ^o	11 11 0
P. 8 ^{ta} 22 de set ^o	0 11 0
P. 8 ^{ta} 19 de oct ^o	0 11 4
P. 1 ^{ra} en 12 de En. del 1827	0 11 0
Papado con 3 ^{ros} q ^o le sobras	
Poa. hila en 30 marzo	0 11 10
Int. 8 ^{ta} conq. le ap ^{ta} 8 ^{ta}	0 11 31 1/2
Int. hila en 5 de Jun ^o	0 11 11 0
Int. 8 ^{ta} 15 de oct ^o	0 11 0
Int. 8 ^{ta} 2 de set ^o	0 11 0
Int. 2 ^{da} 25 de En ^o 1829	0 11 0
P. 1 ^{ra} carne	0 11 6
P. 8 ^{ta} 15 marzo	0 11 4
P. 8 ^{ta} 12 de abril	0 11 4
P. tributo: el 3 ^o navid ^o 1828	1 11 0
P. la iglesia	4 11 0
P. fiesta, vino, y cura	0 11 2



Pag ^o en mayo 1829	10 11 2
P. 1 ^{ra} en 20 jul ^o 1829	20 11 0 1/2
P. 2 ^{da} carne y 2 morones	9 11 8 1/2
Tributo en 1 ^{ra} de En. 1829	0 11 0
P. 2 ^{da} en 4 de oct ^o	1 11 0
P. 1 ^{ra} en 31 de En ^o 1830	1 11 0
P. 1 ^{ra} en 24 de set ^o	1 11 0
P. 1 ^{ra} carne	0 11 5

D. 7 1/2
 G. 13 11 5 3/4
 A. 6 11 4 1/4

P. 1 ^{ra} en 19 de mayo	11 11 4
P. 1 ^{ra} hechura de hacha Ab. A.	11 11 2
4 ^{ta} en el mismo Ab. A.	11 11 4
P. 6 ^{ta} en 25 de oct ^o del 1830	11 11 6
P. 2 ^{da} en 19 de Dic ^o y 14 ^{ta} 11 11 11	
del tributo de Dic ^o de 1829 11 11 6	
P. 6 ^{ta} la 4 ^{ta} en 24 de En ^o 1831	11 11 6
P. 1 ^{ra} en 17 de Abril	11 11 11
P. 3 ^{ra} en 9 de Junio	11 11 3

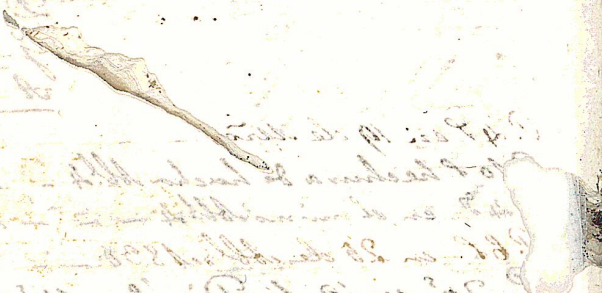
D. 11 11 4
 G. 17 11 5

2 tercios del 830 11 11 3 1/4	}	A. 11 11 6 1/4
en plaza 11 11 5		
P. 4 ^{ta} y 2 ^{da} P ^o a 3 ^{ra} en 4 de oct ^o	11 11 2	
P. 2 ^{da} carne de las bacas que se mataron p ^o sup ^o lites	11 11 6	
A la vuelta	11 11 2	

De la vuelta a Lima

Gano 1000

Agua 1000



Faint handwritten text, likely bleed-through from the reverse side of the page, covering most of the lower half of the page.

P. la suma de f. 64 ^{ta} del lib. viejo	11 2 3
Capitacion kat	4
	tierra - 1
P. 2 ^{da} 9 Julio 827	2 11 0
Por 12 libras en lana	8 11 4
En con. Nevada su muger & sec ^a	3 11 0
Por 16 libras en capivaya	3 11 2
Pap. en 1 ^{ra} de Julio en 13 de Julio 828. anaguarra	8 11 6
cuerra era en 8 de Julio en el puente colchuno	62
Por 2 ^{da} en 6 Feb ^{ro}	0 11 2
Por 1 ^{ra}	0 11 1
Por carne	0 11 5
Por 1 ^{ra}	0 11 6
Por 9 ^{ta} Capivaya	1 11 4
En con. Nicolas en 28 de Julio	1 11 0
Por 2 ^{da} 27 de Julio	0 11 4
P. 4 ^{ta} de lana: ug. 10 - 1828	0 11 6
P. 2 ^{da} en agosto 2 ^{da}	2 11 0
P. 4 ^{ta} en 3 ^{ra} set ^{iembre}	0 11 4
P. med ^{ia} aer ^{ea} en carne	0 11 4
P. 2 ^{da} en 1 ^{ra} de Agosto	0 11 2
P. 2 ^{da} en 2 ^{da} de Agosto 1829	0 11 2
P. 4 ^{ta} en 1 ^{ra} de Agosto	1 11
P. 4 ^{ta} en 12 ^{da} de Agosto	0 11 4
P. Tributo: el 3 ^o navid ^{ad} 1828	6 11 5
P. la iglesia	2 11 0
P. fierro, vino, y cera	0 11 2
Pap. en 21 Mayo en 1829 con 6 ^{ta} de	6 11 4 1/2
Por el 9 ^o de Agosto	2 11 3 1/2
Tributo a su p ^{adre} en 1829	1 11 0
P. carne	0 11 5
P. 4 ^{ta} en 20 de Agosto	0 11 4
P. 3 ^{da} en 27 de Agosto	3 11 0
	9 11 7
	9 11 2
	A 4 11 3
P. 3 ^{da} de le di en 25 de Abril 1830	12 11 11 - 3 11
P. 1 ^{ra} de le di en 28 de Agosto 1830	11
P. 1 ^{ra} de le di el tributo cumplido	11 11 11
do en Dic ^{iembre} de 1829	11 11 6 11
P. ad carne en 14 de Dic ^{iembre}	11 11 - 5 11
P. 6 ^{ta} de le di en 24 de Agosto 1831	11 11 - 6 11
P. 8 ^{ta} de le di en 16 de Abril	11 11 - 11
P. 2 ^{da} en 20 de Mayo	11 11 - 2 11
P. ad carne	11 11 - 6 11
	Denue - 11 8 11 2 11
	9 - 20 11 11 11
3 ^o tercio en 5 de Mayo	A - 17 11 6 11 2
en plaza en 6 de Abril	



1831. Sigue Mon. Lame
 P. ocho 7 en 6 de 8bre - 11 1/2
 P. d. carne de la bacca que se
 se mataron p.^a suplirles - 11 1/2 6
 P. d. carne de la Novilla que
 se ensajono e 8bre - 11 1/2 6
 P. 2 d. f. le llebo M. de M. el 12 de
 de enero de 832 - 11 1/2
 El 22 de enero llebo 4 d. - 11 1/2 4
 P. 2 p.^a en 27 de Feb - 11 2 1/2
 P. 1 p.^a en 18 de Mayo - 11 1/2
 P. una lb. Lana - 11 1/2 5
 P. 6 lb. carne de la bacca
 que se ensajono - 11 1/2 3
 P. d. carne de bacca que se
 quebro el carter - 11 1/2 5
 P. d. carne de la bacca que
 se mata p.^a suplirle - 11 1/2 6
 1832
 Con chagieria - 11 1/2 1 1/2
 Sep.^a - 11 1/2 1 1/2
 P. ocho 7 en 16 de Nov.^e - 11 1/2
 P. 4 d. en 4 de Dic.^e - 11 1/2
 P. 2 p.^a en 22 de Dub.^e - 11 2 1/2
 P. 2 p.^a en 20 de Marzo - 11 2 1/2
 P. 4 d. en 10 de Mayo - 11 1/2
 P. 1 p.^a en 4 de Mayo - 11 1/2
 P. 4 d. en 20 de Mayo - 11 1/2
 P. 12 d. en 18 de 8bre - 11 5 1/2
 P. 12 d. f. mando dar a Jose - 11 5 1/2
 11 1/2 11 1/2
 11 1/2 11 1/2
 N.º 18 de 1833 - 11 8 1/2
 f. racion de una semana - 11 1/2 2 1/2
 Ab. liquido - 11 7 1/2 Cuita

Martin Melenge

P. la f. 119 o. del libro ant	11.4
P. i. ca. carne a 8 d	00.4
Capitacion	0.11.4
P. un capisayo 2 Invi. 827	0.11.4
P. h. 30 Invi	0.11.4
P. 3 p. en 22 de Julio	0.3.0
2.º bienio se a la y la. En plata	0.3.2
2.º a Nicolae el mulato p. el let. 2	0.0.2
1.º 7 - 1.º	0.0.1
P. 1.º en 26 de Mayo	0.11.2
P. 2.º en 29 de Julio	0.0.2
P. 1.º en 20 Dic	0.0.4
P. 1.º en 23 de Mayo	0.0.2
P. 2.º 19 de Mayo	0.0.1.11
In. 2.º 15 de Mayo	0.0.2
En lo con. en nov	0.0.2
En 13 de Dbre. pidio p. p. p. 2.º	0.0.2
En 27. y no se lo dio	0.0.2
5 almud. de puyor	0.1.5
P. de pag. en 13 de Julio 827	22.11.7
1/2 ca. car	0.1.5
P. 8.º 2 de Feb. 828	0.1.0
P. 1.º 6 de Mayo	0.0.1
P. h. 13 de Mayo	0.1.4
P. 1.º 25 de Mayo m. 8.º m. 3.º	0.1.4
2.º con Ambrosio en 2 Mayo	0.1.2
7.º en 3 de Mayo	0.1.7
In. 2.º 1.º Mayo	0.1.2
In. 1.º 8 de Mayo	0.1.4
P. una fan. en sedes	0.1.4
P. 1.º 2.º en 1.º Mayo	2.0.0
P. 11 H. lana: ag. 10 - 1828 - 4.3.7	0.1.2
2.º 30 de Agosto	0.1.2
2.º en 1.º de Dic	0.0.2
3.º 2.º en 21 de Mayo	0.1.2
1.º capisayo en 14 de Enero	1.1.4
P. 2.º en 27 de Mayo	0.1.2
P. i. ca. carne 5.º y med. 18.º 2.º	1.0.0
P. Balm. p. p. semilla y 2	0.1.6
0.2 gruesas	0.1.6
P. 1.º en 19 de Mayo	0.1.7
P. 2.º de Aba	0.1.7
P. Tributo: el 3.º de Mayo 1829	1.0.0
P. la igleria	2.0.0
P. fierro, vino, y cera	0.1.2
D	20.0
G	18.0
En 31 de Mayo 1829	1.0.5
En 8 de Mayo	0.1.1
P. 2.º de p. mano en 1.º de Mayo el	1.0.0
5 de Julio	1.0.0
	2.0.5



En 11 en julio 1829 — 0 u 2
 Tributo de Super 1829 — 1 u 8
 P. 47. con un telegrama el 8 de sept — 0 u 4
 P. 1 almid de papas — 0 u 1
 P. 47 con Nicot. en 17 de jun — 0 u 4
 P. 1/2 (D. carne — 0 u 5
 P. 8. 5. lana — 1 u 6
 P. 14. en 14 de oct — 0 u 1
 P. 47. en 1.º de nov — 0 u 4
 P. 14. en 20 de oct — 1 u 0
 P. 1 puerquita — 0 u 4
 P. 14. en 14 de feb.º 1830 — 1 u 0

D. 11 u 1
 G. 11 u 2
 0 u 1



P. 27. en 17 de sept — 0 u 2 u
 P. 2. P en 6 de Junio de 1830 — 1 u 2 u
 P. 68. en 12 de Junio — 1 u 1 u
 P. 2 d carne en 14 de Junio — 1 u 1 u
 P. 47 of llebo en 18 de Julio — 1 u 1 u
 P. un puerco en 30 de Jul.º — 1 u 1 u
 P. 2 d carne en 20 de Jul.º — 1 u 1 u
 P. 47 en 14 de Dic.º — 1 u 1 u
 P. 27. en 24 de Marzo — 1 u 1 u
 P. 47 en 1.º de Mayo — 1 u 1 u
 P. 2 d carne en 25 de Abril — 1 u 1 u
 P. 2 P en 11 de Junio de 1831 — 1 u 1 u
 P. 2 P en 29 de id — 1 u 1 u
 P. media d carne — 1 u 1 u

Deve — 10 u 1 u
 G. — 10 u 1 u
 1 — 1 u 1 u

Ha llebado 5 racion de man — 1 u 5 1/2
 Deve — 1 u 1 u

P. ocho d en 4 de Abre — 1 u 1 u
 P. un lemo en mano de las bacas
 g. se mataron p. sup. l.º — 1 u 1 u
 Por 47. d. de N.º de 182 — 1 u 1 u
 P. 47. en 20 de Feb.º — 1 u 1 u
 P. 27. g. llebo, y no se los capt.º — 1 u 1 u
 P. 47. en 1.º de Abril — 1 u 1 u
 P. 12. en 9 de Mayo — 1 u 1 u
 P. 47. en 16 de Mayo — 1 u 1 u
 P. 47. lana — 1 u 1 u
 P. 47. en 1.º de Julio — 1 u 1 u
 P. 47. en 7 de June — 1 u 1 u

A. fojas 63. — 10 u 2 3/4

13. Manuel Lame Inchaico 65

P. la f. 96 del libro ant. 0.00
 Capitacion 0.00
 2.º 1.º de Oct. 0.02
 In. hon. en 29.º Nov. 0.12
 M. l. 0.01 1/2

D. 2.00
 G. 2.00
 A. 1.00

P. 2.º de Mayo 0.02
 2.º de Mayo 0.02
 Por 8.º en 9.º de Abril 0.00
 6.º de Mayo 0.16
 2.º de Mayo 8.º y 10.º de Mayo 2.12
 Por 6.º en 24.º de Junio 0.16
 P. 8.º de Mayo 0.00
 P. 1.º de 3.º de Mayo 0.00
 P. 2.º con Josefa 0.02
 P. fiesta, vino, y cera 0.02
 P. la iglesia 1.00
 G. 1.º de Mayo en la fin 0.10
 1.º de Mayo

P. 5.º de Mayo 0.08
 P. 2.º en 31.º de Dic. 0.02
 P. 1.º en 3.º de Enero 1830 0.06
 P. 4.º en 3.º de Feb. 0.06



D. 2.11 1/2
 G. 2.00 1/2
 A. 1.00 6-

P. 8.º en 9.º de Julio 1830 0.00
 P. 8.º en 7.º de Julio 1830 0.00
 P. 8.º en 16.º de Agosto 0.00
 3.º de Mayo 0.05
 6.º en 14.º de Agosto 0.06
 2.º en 25.º de Agosto 0.02
 P. 2.º en 27.º de Agosto 0.02
 P. 7.º de carne en 14.º de Dic. 0.05
 P. 6.º de la 1.ª en 24.º de Enero 1831 0.00
 P. 7.º de carne en 20.º de Feb. 0.05
 P. cuatro Pen. 20.º de Mayo 0.00
 P. don. en 8.º de Abril 0.00
 P. 1.º en 17.º de Abril 0.00
 P. 2.º en 9.º de Mayo 0.02
 P. 7.º de carne de la bodega de S.º de Mayo
 en 4.º de Mayo de 1831 0.00

ban. 1.º de Mayo 0.00
 1.º de Mayo 0.00
 En plaza 0.00
 D. 11.00
 G. 32.00
 A. 20.00

1831 Sigue Mov. Larve

P. vicio 1 en 4 de Obre - 11 511
 P. d. carne de las bacas que 11 - 11
 se mataron p.^a sup. listos 11 611
 P. 1.^a el 6 de Nho de 1831 - 1 - 1
 P. 2.^a p. el 15 de Enero de 832 - 2 - 11
 P. 1.^a 2.^a llebo en - 511 11
 P. 1.^a en 27 de Febo - 211 11
 P. 1.^a en 25 de Marzo - 11 11
 P. 1.^a en 21 de Abril - 11 11
 P. 1.^a en 9 de Mayo - 11 11
 P. 2.^a el 2.^o de Julio - 211 11
 P. 2.^a en 1 de Obre - 211 11
 P. d. carne de la bacca 11 11
 que se quemó el casta 11 511
 P. d. carne de la bacca 11 11
 que se mata p.^a sup. listos 11 611

8 - 1311 611
 9 - 2711 11
 10 - 1311 211

P. 2.^a en 1 de Obre - 11 211 11
 P. 1.^a en 21 de Obre - 11 11 11
 P. 1.^a en 14 de Obre - 11 311 11
 P. 1.^a en 31 de Obre - 11 511 11
 P. 2.^a mai - 11 11 211
 P. 1.^a en 14 de Ent. - 11 11 11
 P. 1.^a en 27 de Ent. - 11 11 11
 P. 1.^a en 22 de Ent. - 11 11 11
 P. 1.^a en 23 de Abril - 11 11 11
 P. 2.^a en 23 de Mayo - 11 11 11
 P. 1.^a en 12 de Obre - 11 11 11

11 - 11 11
 12 - 11 11
 13 - 11 11

A. 18 de 1833 - A - 11 11 11

Miguel Carrasco

P. la suma de p. 9. del libro viejo — 11 0 2 0
~~Capitulos de~~ — 0 0 0 0
 P. 2a en 8 Ago 827 — 0 0 11 2
 P. 1a 26 Ago y 1a p. — 0 0 11 6
 P. 8a 23 Oct — 0 0 11 0
 P. 1a 7 Oct — 0 0 11 0
 P. 2a 10 Feb — 0 0 11 0
 P. 4a en 23 de mismo — 0 0 11 0
 P. 2a 2 de Nov — 0 0 11 2
 Por 2a de bienes de J. B. — 0 0 11 0
 P. 1a 1 de Mayo — 0 0 11 2
 P. 3a 16 Nov — 0 0 11 0
 Por 5a en 1 de Dec — 0 0 11 0
 P. 5a en 7 de Nov — 0 0 11 0
 P. 1a carne y 2a de papas — 0 0 11 0



D - 11 11 2
 G - 7 11 3 1/2
 R - 3 11 6 1/2

P. 2a 25 Mayo 828 — 0 11 2
 P. 1a en 1 Abril — 0 11 4
 Int 2a y 3a de don ap. de p. de boto
 a 2a de don ap. de p. de boto — 0 11 3
 Int 2a — 0 11 2
 Int 3a — 0 11 3
 P. 4ta lana a 10-1828 — 0 11 6
 P. 1a con la Int 27 Ago — 0 11 4
 P. 2a en 13 de set. — 0 11 2
 P. 2a 29 de set con la Int 13 — 0 11 2
 P. 8a 9 de Nov — 0 11 0
 Por 1a 13 de set — 0 11 11
 P. 2a en 13 de Dic — 0 11 2
 Int 2a — 0 11 2
 P. 8a en 2a de Em con la Int — 0 11 0
 P. 1a @ carne — 0 11 3
 P. 2a de mismo — 0 11 1
 P. 1a en 11 Mayo — 0 11 2
 P. 1a en 18 de dho — 1 11 0
 Fieita, vino, y cera — 0 11 2
 a la iglesia — 0 11 0

D - 14 11 1/2
 G - 15 11 2
 R - 1 11 0 1/2

P. 1a en 31 Mayo 1829 — 1 11 0
 P. 1a con su Int. Jul. 1829 — 1 11 0
 P. 4ta lana — 0 11 6
 P. 1a con su Int. en 20 de Oct — 0 11 4
 P. 2a en 29 de set — 0 11 2
 P. 1a p. capicay - dho. 20 — 1 11 2

D - 14 11 2
 G - 7 11 6 3/4
 R - 3 11 4 3/4

P. 1a p. de la di en 25 de Ab. 1830 — 1 11 0
 P. media d carne de una baxa
 q. u. murio a 10 p. d. — 1 11 5
 A la vuelta — 11 11 11

1830 De la vuelta - 411 4 1/2

P. 41 en 14 de Julio - - - - - 11 11 1/2

P. 87 en 22 de Julio - - - - - 11 11 1/2

P. 87 en 14 de Aibre - - - - - 11 11 1/2

P. 41 en 4 de Dicb. - - - - - 11 11 1/2

P. 62 p^a la y^a de 1831 - - - - - 6 1/2

P. 27 en 20 de Agosto - - - - - 11 2 1/2



deve - - - - - 11 6 1/2

g - - - - - 11 2 1/2

13 de 1831 - - - - - 11 1 1/2

En glara - - - - - 11 4 1/2 } ab - - - - - 11 6 1/2

P. 66 carne de las vacas que se m

mataron p^a suplir - - - - - 11 11 3/4

P. 17 en 23 de Aibre - - - - - 11 11 1/2

P. 17 en 11 de Marzo - - - - - 11 5 1/2

P. 27 en 10 de Abril - - - - - 11 2 1/2

P. 46 Lana - - - - - 11 11 1/2

P. 17 en 4 de Julio - - - - - 11 5 1/2

P. id. carne de la vaca - - - - - 11 11 1/2

que se quebró el ca - - - - - 11 5 1/2

P. id. carne de las vacas - - - - - 11 11 1/2

que se mataron p^a suplir - - - - - 11 6 1/2

D - - - - - 11 7 1/2

G - - - - - 11 2 1/2

1832 A - - - - - 11 5 1/2

P. 17 en 4 de Dicb. - - - - - 11 5 1/2

P. 17 en 1 de Feb. - - - - - 11 5 1/2

P. 17 en 7 de Feb. - - - - - 11 5 1/2

P. 27 en 8 de Marzo - - - - - 11 2 1/2

P. id. carne en 9 de Aibre de una

vaca q^e se despeno - - - - - 11 11 1/2

P. 12 en 3 de Mayo - - - - - 11 5 1/2

P. 12 en 9 de Aibre - - - - - 11 5 1/2

D - - - - - 11 8 1/2

G - - - - - 11 2 1/2

N. 18 de 1833 - - - - - 11 5 1/2

A - - - - - 11 5 1/2

Maria Sabogal

P. la f. 112 del libro viejo — " 01.7.2

1892

Francisca Pizo - - -

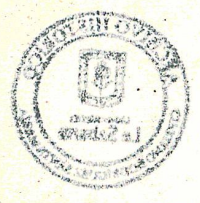
P. 2p. en 23 de 8 bre - - 21.2.11

G - - " 11.4.74

A - - " 11.2.77



Faint, illegible handwriting at the top of the page.



Attacta Camayo

Antonia Canense - - - - - 11 11
 P. 2^o en 23 de Obre - - - - - 12 12 11
 Fernando Lame
 de fox^a 13^{ta} - - - - - 11 11 11
 P. 4 almor^a - - - - - 11 11 11
 P. 1^o en 29 de abril - - - - - 11 11
 P. 2^o en 5 de Julio - - - - - 11 21 11
 J. 4^o en 18 de Ago - - - - - 11 11 11
 J - 11 11 11
 G - 11 11 11
 Nov^e 18 de 1833 - - - - - 11 11 11 11 11 11



Attends

Faint handwritten text, possibly bleed-through from the reverse side of the page.

